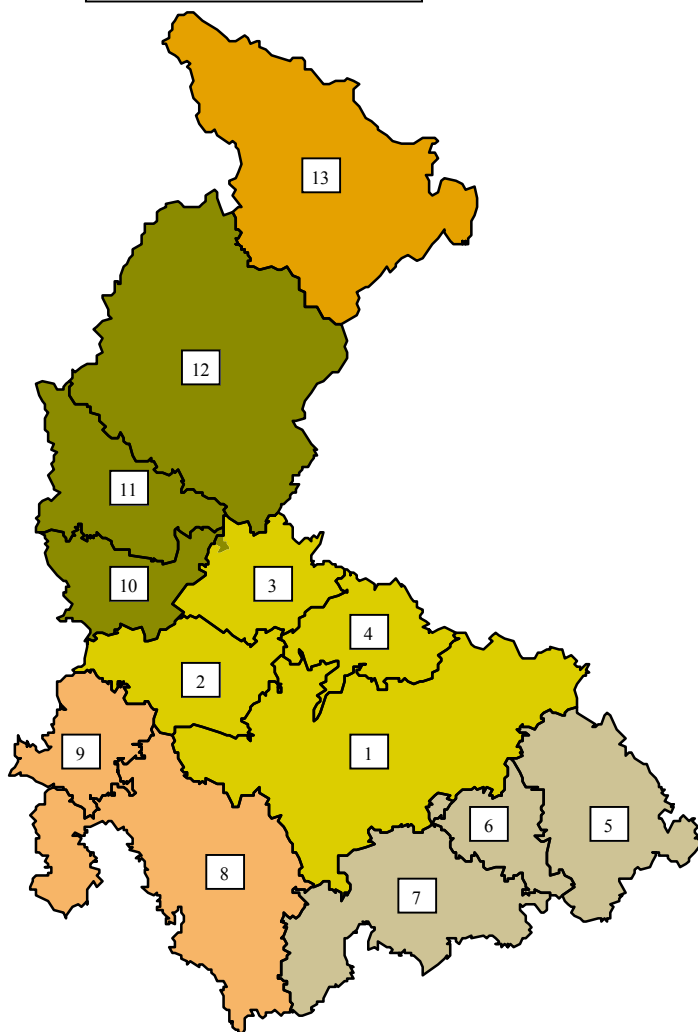


## Olomoucký kraj



### Vymezení regionů NUTS IV (okresy)

Olomouc	Přerov	Prostějov
Šumperk	Jeseník	

### Obce s rozšířenou působností

1. Olomouc	6. Lipník nad Bečvou	11. Zábřeh
2. Litovel	7. Přerov	12. Šumperk
3. Uničov	8. Prostějov	13. Jeseník
4. Šternberk	9. Konice	
5. Hranice	10. Mohelnice	

### ➤ Základní údaje (k 31. 12. 2005, zdroj ČSÚ)

**Počet obyvatel:** 639 161

**Rozloha** (km<sup>2</sup>): 5 267

**Hustota zalidnění** (obyv./km<sup>2</sup>): 121,4

**Krajské město:** Olomouc

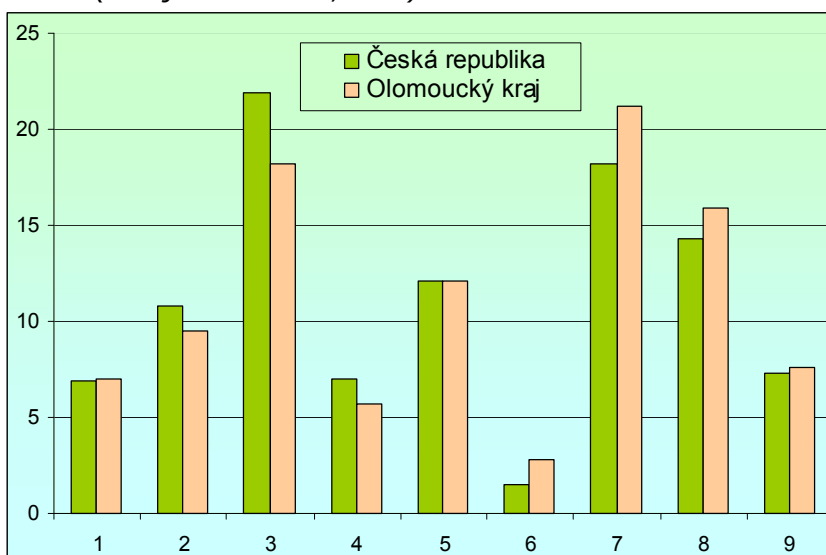
**Podíl obyvatel ve věku 0 až 14, 15 až 64 a 64 a více let** (%): 14,7 – 71,0 – 14,2

**Průměrný věk obyvatel:** 39,8

**Počet obcí:** 397

**HDP na 1 obyvatele** (průměr ČR=100): 77,1

- **Webová stránka kraje:** <http://www.kr-olomoucky.cz/>
- **Dlouhodobý záměr vzdělávání a rozvoje výchovně vzdělávací soustavy:**  
[http://www.kr-olomoucky.cz/NR/rdonlyres/58C7B9D8-9E94-47C7-8573-4B46FD2EE571/O/Dlouhodoby\\_zamer\\_vzdelavani\\_a\\_rozvoje\\_vzdelavaci\\_soustavy\\_Olomouckeho\\_kraje\\_20061.pdf](http://www.kr-olomoucky.cz/NR/rdonlyres/58C7B9D8-9E94-47C7-8573-4B46FD2EE571/O/Dlouhodoby_zamer_vzdelavani_a_rozvoje_vzdelavaci_soustavy_Olomouckeho_kraje_20061.pdf)
- **Zastoupení profesních tříd v Olomouckém kraji - podle KZAM, v %**  
*(zdroj VŠPS 2006, ČSÚ)*

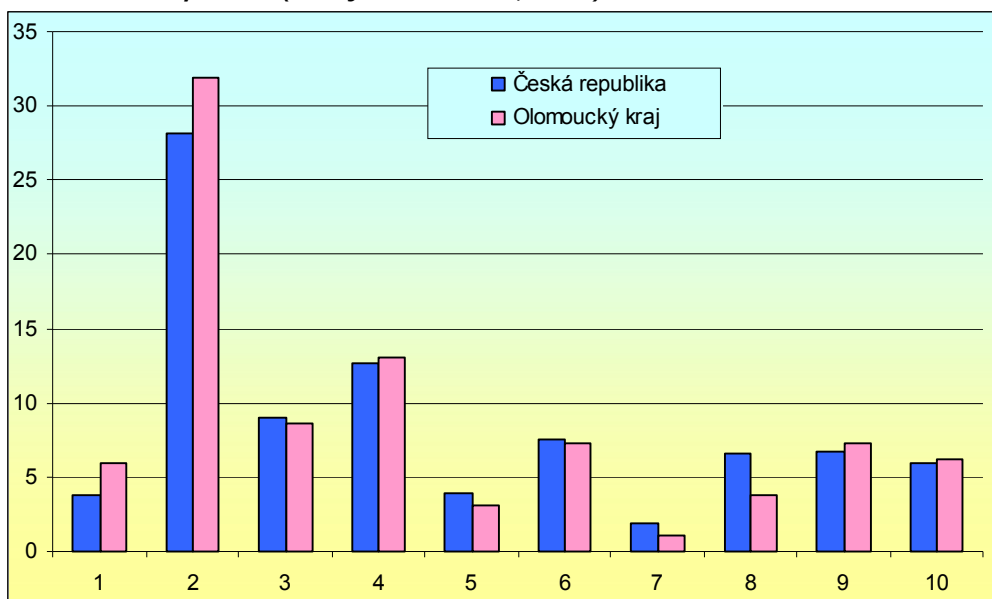


Vysvětlivky ke grafu:

- 1 Zákodárci, vedoucí a řídicí pracovníci
- 2 Vědečtí a odborní duševní pracovníci
- 3 Techničtí, zdravotničtí, pedagogičtí pracovníci a pracovníci v příbuzných oborech
- 4 Nižší administrativní pracovníci (úředníci)
- 5 Provozní pracovníci ve službách a obchodě
- 6 Kvalifikovaní dělníci v zemědělství, lesnictví a v příbuzných oborech
- 7 Řemeslníci a kvalifikovaní výrobci, zpracovatelé, opraváři
- 8 Obsluha strojů a zařízení
- 9 Pomocní a nekvalifikovaní pracovníci

	Česká republika	Olomoucký kraj
Zákodárci, vedoucí a řídicí pracovníci	6,9	7,0
Vědečtí a odborní duševní pracovníci	10,8	9,5
Techničtí, zdrav., pedagog. prac. a prac. v příb. oborech	21,9	18,2
Nižší administrativní pracovníci (úředníci)	7,0	5,7
Provozní pracovníci ve službách a obchodě	12,1	12,1
Kvalifik. dělníci v zem., lesn. a v příb. oborech	1,5	2,8
Řemeslníci a kvalifik. výrobci, zpracov., opraváři	18,2	21,2
Obsluha strojů a zařízení	14,3	15,9
Pomocní a nekvalifikovaní pracovníci	7,3	7,6

➤ **Zaměstnanost ve vybraných odvětvích v Olomouckém kraji - podle OKEČ, v % (zdroj VŠPS 2006, ČSÚ)**



Vysvětlivky ke grafu:

- 1 Zemědělství, lesnictví a rybolov
- 2 Zpracovatelský průmysl
- 3 Stavebnictví
- 4 Obchod, opravy motorových vozidel a spotřebního zboží
- 5 Pohostinství a ubytování
- 6 Doprava, skladování, pošty a telekomunikace
- 7 Peněžnictví a pojišťovnictví
- 8 Činnosti v oblasti nemovitostí, pronajímání movitostí, služby pro podniky, výzkum a vývoj
- 9 Veřejná správa a obrana; povinné sociální zabezpečení
- 10 Vzdělávání

	Česká republika	Olomoucký kraj
Zemědělství, lesnictví a rybolov	3,8	5,9
Zpracovatelský průmysl	28,2	32,0
Stavebnictví	9,0	8,6
Obchod, opravy motorových vozidel a spotřebního zboží	12,7	13,1
Pohostinství a ubytování	3,9	3,1
Doprava, skladování, pošty a telekomunikace	7,5	7,2
Peněžnictví a pojišťovnictví	1,9	1,0
Činnosti v oblasti nemov., pronajímání movitostí, služby pro podniky, V+V	6,7	3,8
Veřejná správa a obrana; povinné sociální zabezpečení	6,7	7,2
Vzdělávání	6,0	6,1

Připravil NÚOV s využitím dat Českého statistického úřadu.