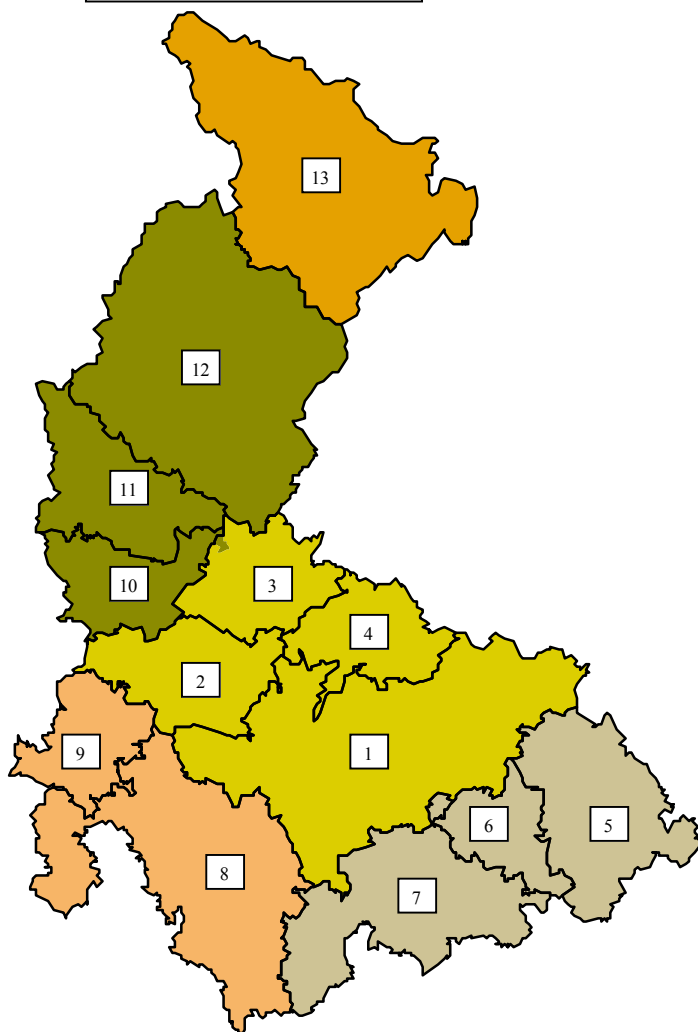


Olomoucký kraj



Vymezení regionů NUTS IV (okresy)

Olomouc	Přerov	Prostějov
Šumperk	Jeseník	

Obce s rozšířenou působností

1. Olomouc	6. Lipník nad Bečvou	11. Zábřeh
2. Litovel	7. Přerov	12. Šumperk
3. Uničov	8. Prostějov	13. Jeseník
4. Šternberk	9. Konice	
5. Hranice	10. Mohelnice	

➤ Základní údaje (k 31. 12. 2005, zdroj ČSÚ)

Počet obyvatel: 639 161

Rozloha (km²): 5 267

Hustota zalidnění (obyv./km²): 121,4

Krajské město: Olomouc

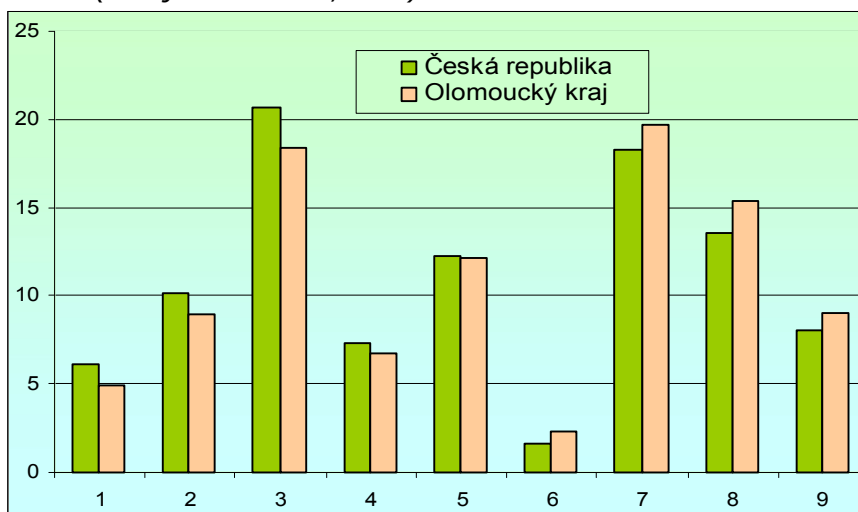
Podíl obyvatel ve věku 0 až 14, 15 až 64 a 64 a více let (%): 14,7 – 71,0 – 14,2

Průměrný věk obyvatel: 39,8

Počet obcí: 397

HDP na 1 obyvatele (průměr ČR=100): 77,1

- **Webová stránka kraje:** <http://www.kr-olomoucky.cz/>
- **Dlouhodobý záměr vzdělávání a rozvoje výchovně vzdělávací soustavy:**
http://www.kr-olomoucky.cz/NR/rdonlyres/58C7B9D8-9E94-47C7-8573-4B46FD2EE571/0/Dlouhodoby_zamer_vzdelavani_a_rozvoje_vzdelavaci_soustavy_Olomouckeho_kraje_20061.pdf
- **Zastoupení profesních tříd v Olomouckém kraji - podle KZAM, v %**
(zdroj VŠPS 2005, ČSÚ)

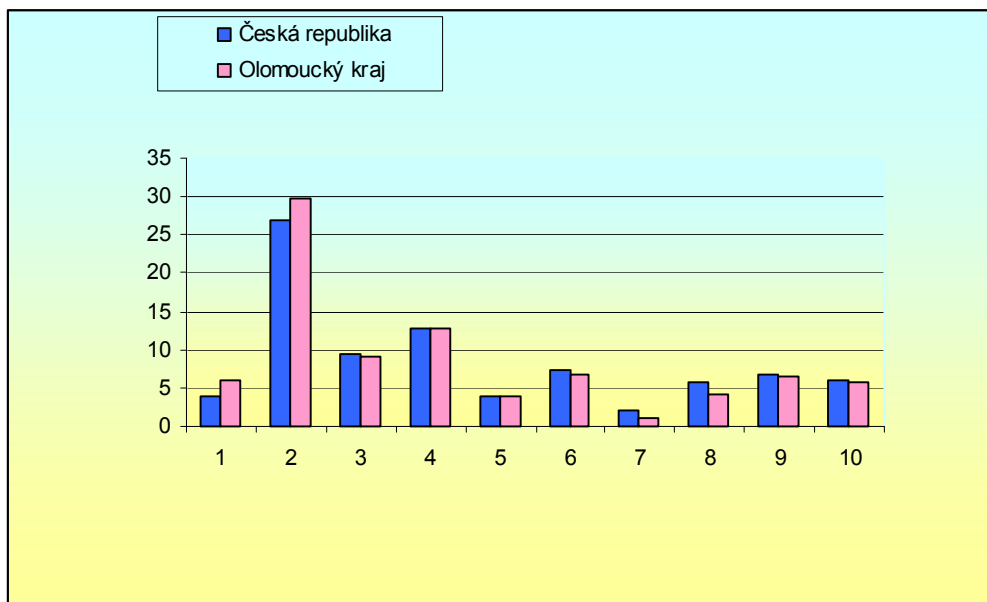


Vysvětlivky ke grafu:

- 1 Zákodárci, vedoucí a řídicí pracovníci
- 2 Vědečtí a odborní duševní pracovníci
- 3 Techničtí, zdravotničtí, pedagogičtí pracovníci a pracovníci v příbuzných oborech
- 4 Nižší administrativní pracovníci (úředníci)
- 5 Provozní pracovníci ve službách a obchodě
- 6 Kvalifikovaní dělníci v zemědělství, lesnictví a v příbuzných oborech
- 7 Řemeslníci a kvalifikovaní výrobci, zpracovatelé, opraváři
- 8 Obsluha strojů a zařízení
- 9 Pomocní a nekvalifikovaní pracovníci

	Česká republika	Olomoucký kraj
Zákodárci, vedoucí a řídicí pracovníci	6,1	4,9
Vědečtí a odborní duševní pracovníci	10,1	8,9
Techničtí, zdrav., pedagog. prac. a prac. v příb. oborech	20,7	18,4
Nižší administrativní pracovníci (úředníci)	7,3	6,7
Provozní pracovníci ve službách a obchodě	12,3	12,2
Kvalifik. dělníci v zem., lesn. a v příb. oborech	1,6	2,3
Řemeslníci a kvalifik. výrobci, zpracov., opraváři	18,3	19,7
Obsluha strojů a zařízení	13,5	15,4
Pomocní a nekvalifikovaní pracovníci	8,1	9,0

➤ **Zaměstnanost ve vybraných odvětvích v Olomouckém kraji - podle OKEČ, v % (zdroj VŠPS 2005, ČSÚ)**



Vysvětlivky ke grafu:

- 1 Zemědělství, lesnictví a rybolov
- 2 Zpracovatelský průmysl
- 3 Stavebnictví
- 4 Obchod, opravy motorových vozidel a spotřebního zboží
- 5 Pohostinství a ubytování
- 6 Doprava, skladování, pošty a telekomunikace
- 7 Peněžnictví a pojišťovnictví
- 8 Činnosti v oblasti nemovitostí, pronajímání movitostí, služby pro podniky, výzkum a vývoj
- 9 Veřejná správa a obrana; povinné sociální zabezpečení
- 10 Vzdělávání

	Česká republika	Olomoucký kraj
Zemědělství, lesnictví a rybolov	4,0	5,9
Zpracovatelský průmysl	26,9	29,8
Stavebnictví	9,3	9,2
Obchod, opravy motorových vozidel a spotřebního zboží	12,8	12,7
Pohostinství a ubytování	4,0	4,0
Doprava, skladování, pošty a telekomunikace	7,3	6,8
Peněžnictví a pojišťovnictví	2,0	1,2
Činnosti v oblasti nemov., pronajímání movitostí, služby pro podniky, V+V	5,8	4,3
Veřejná správa a obrana; povinné sociální zabezpečení	6,7	6,5
Vzdělávání	5,9	5,8

Připravil NÚOV s využitím dat Českého statistického úřadu.