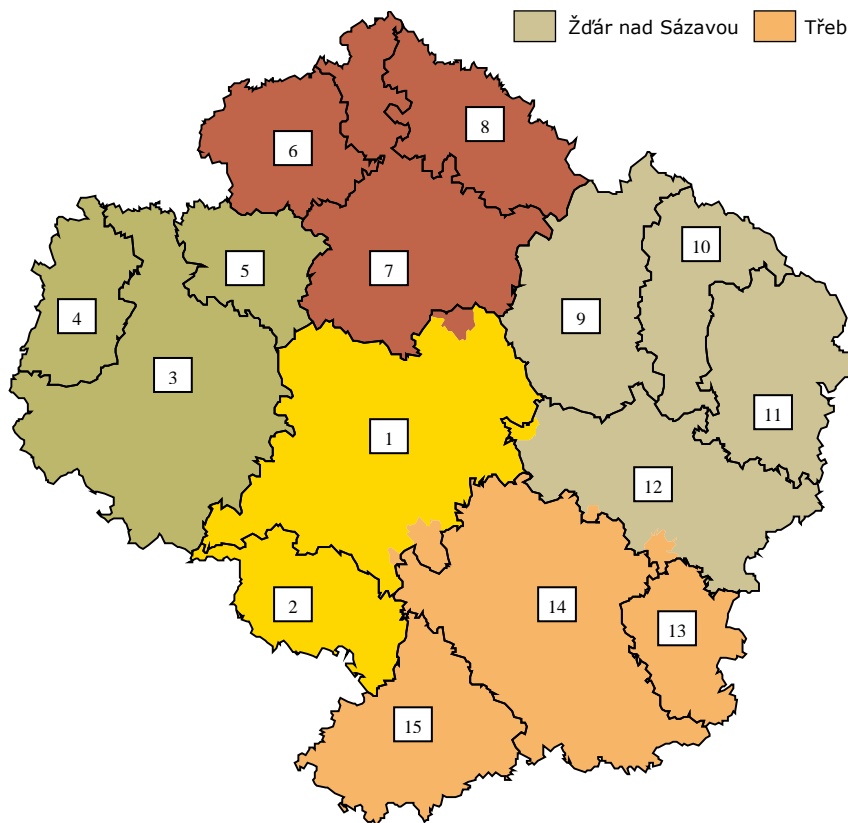


Kraj Vysočina

Vymezení regionů LAU 1 (okresy)



Obce s rozšířenou působností

1. Jihlava
2. Telč
3. Pelhřimov
4. Pacov
5. Humpolec
6. Světlá nad Sázavou
7. Havlíčkův Brod
8. Chotěboř
9. Žďár nad Sázavou
10. Nové Město na Moravě
11. Bystřice nad Pernštejnem
12. Velké Meziříčí
13. Náměšť nad Oslavou
14. Třebíč
15. Moravské Budějovice

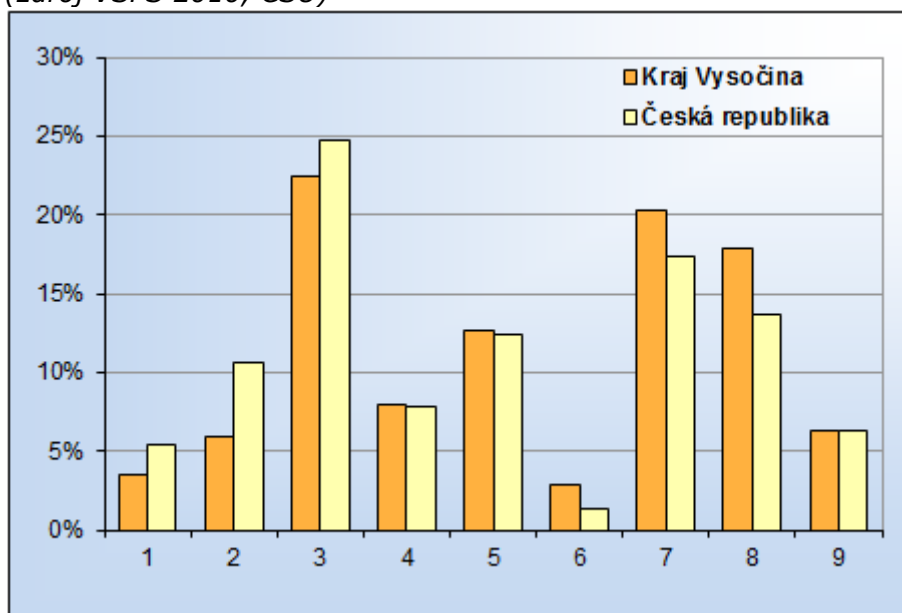
Vybrané základní údaje (rok 2009, zdroj ČSÚ)

Ukazatel	Kraj Vysočina	Česká republika
Krajské město	Jihlava	
Obyvatelstvo		
Počet obyvatel (k 1.7.)	515 329	10 491 492
Počet obyvatel ve věku 15-19 let	32 069	599 228
Podíl obyvatel ve věku 15-19 let (%)	6,2	5,7
Počet obyvatel ve věku 20-24 let	35 265	697 308
Podíl obyvatel ve věku 20-24 let (%)	6,8	6,6
Migrační přírůstek/úbytek (‰)	-1,5	1,5
Cizinci v ČR (k 31. 12.)	8 583	432 503
Ekonomické údaje		
Průměrná mzda (v Kč)	23 944	26 881
Medián mezd (v Kč)	21 059	22 608
HDP (%; průměr ČR = 100; rok 2008)	83,6	100,0
HDP (%; průměr EU 27 = 100; rok 2008)	66,9	80,0

Webová stránka kraje: <http://www.kr-vysocina.cz/>

Dlouhodobý záměr vzdělávání a rozvoje výchovně vzdělávací soustavy:
<http://www.kr-vysocina.cz/soubory/450008/dlouhod.%20zamer%20%20vysocina%202008.doc>

Zastoupení profesních tříd v kraji Vysočina - podle KZAM, v % (zdroj VŠPS 2010, ČSÚ)

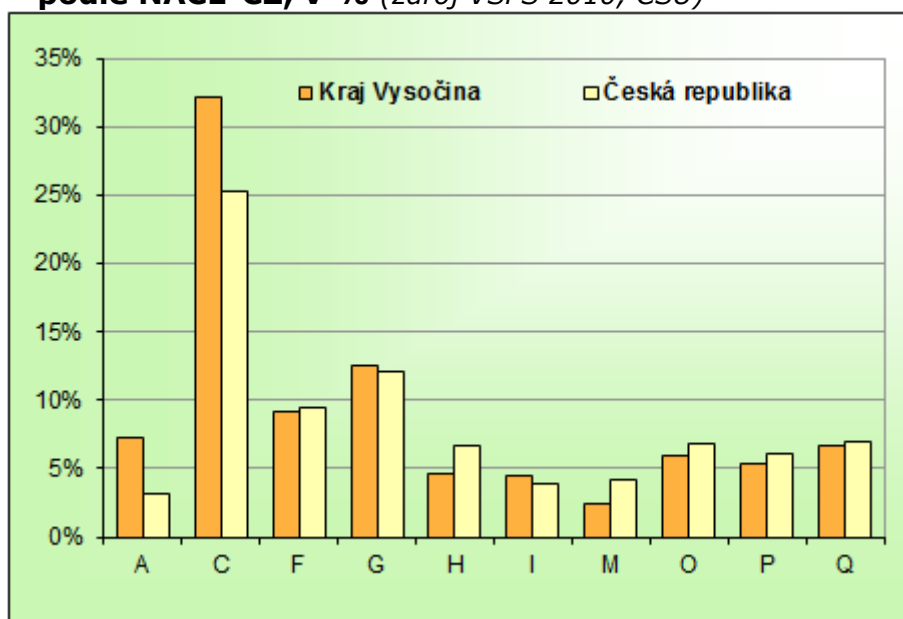


Vysvětlivky ke grafu

- 1 Zákodníci, vedoucí a řídící pracovníci
- 2 Vědečtí a odborní duševní pracovníci
- 3 Techn., zdravot. a pedagog. prac. (vč. příbuz. oborů)
- 4 Nižší administrativní pracovníci (úředníci)
- 5 Provozní pracovníci ve službách a obchodě
- 6 Kvalifik. dělníci v zem. a les. (vč. příbuz. oborů)
- 7 Řemeslníci a kvalifik. výrobci, zpracovatelé, opraváři
- 8 Obsluha strojů a zařízení
- 9 Pomocní a nekvalifikovaní pracovníci

Území	Kraj Vysočina			Česká republika		
	celkem	muži	ženy	celkem	muži	ženy
Hlavní třída profesí						
Zákodníci, vedoucí a řídící pracovníci	3,4	4,8	1,7	5,3	6,7	3,5
Vědečtí a odborní duševní pracovníci	6,0	5,8	6,2	10,6	9,8	11,7
Techn., zdravot. a pedagog. prac. (vč. příbuz. oborů)	22,4	17,1	29,6	24,7	20,4	30,5
Nižší administrativní pracovníci (úředníci)	8,0	3,1	14,6	7,9	3,4	13,9
Provozní pracovníci ve službách a obchodě	12,6	6,8	20,6	12,4	7,4	19,1
Kvalifik. dělníci v zem. a les. (vč. příbuz. oborů)	2,8	3,3	2,1	1,4	1,6	1,0
Řemeslníci a kvalifik. výrobci, zpracovatelé, opraváři	20,3	31,5	5,0	17,4	27,5	3,8
Obsluha strojů a zařízení	17,9	23,4	10,4	13,7	18,3	7,6
Pomocní a nekvalifikovaní pracovníci	6,3	3,7	9,8	6,3	4,3	8,9

Zaměstnanost ve vybraných odvětvích v kraji Vysočina – podle NACE-CZ, v % (zdroj VŠPS 2010, ČSÚ)



Vysvětlivky ke grafu

A Zemědělství, lesnictví a rybnářství

C Zpracovatelský průmysl

F Stavebnictví

G Velkoobchod a maloob.; opr. mot. Vozidel

H Doprava a skladování

I Ubytování, stravování a pohostinství

M Profesní, vědecké a technické činnosti

O Veřejná správa a obrana; pov. soc. zabezp.

P Vzdělávání

Q Zdravotní a sociální péče

Území Odvětví	Kraj Vysočina			Česká republika		
	celkem	muži	ženy	celkem	muži	ženy
Zemědělství, lesnictví a rybnářství (A)	7,2	9,8	3,8	3,1	4,0	1,9
Těžba a dobývání (B)	0,9	1,3	0,0	1,0	1,4	0,4
Zpracovatelský průmysl (C)	32,1	36,5	26,2	25,3	29,2	20,0
Výroba a rozvod elektřiny, plynu, tepla (D)	1,1	1,9	0,0	1,2	1,7	0,5
Zásob. vodou; činnosti souvis. s odpady (E)	0,7	0,5	0,9	1,0	1,3	0,6
Stavebnictví (F)	9,2	15,4	0,8	9,5	15,4	1,7
Velkoobchod a maloob.; opr. mot. vozidel (G)	12,6	9,5	16,6	12,2	9,6	15,6
Doprava a skladování (H)	4,6	6,1	2,6	6,7	8,7	4,1
Ubytování, stravování a pohostinství (I)	4,4	3,4	5,8	3,9	3,0	5,2
Informační a komunikační činnosti (J)	0,9	0,9	0,9	2,8	3,6	1,7
Peněžnictví a pojišťovnictví (K)	1,4	0,9	2,0	2,4	1,7	3,2
Činnosti v oblasti nemovitostí (L)	0,3	0,0	0,0	0,8	0,7	1,0
Profesní, vědecké a technické činnosti (M)	2,5	2,3	2,6	4,1	3,7	4,7
Administrativní a podpůrné činnosti (N)	1,9	1,5	2,3	2,3	2,2	2,5
Veřejná správa a obrana; pov. soc. zabezp. (O)	5,9	4,0	8,4	6,7	6,2	7,5
Vzdělávání (P)	5,4	2,5	9,3	6,1	2,5	10,8
Zdravotní a sociální péče (Q)	6,7	1,6	13,8	7,0	2,5	13,0
Kulturní, zábavní a rekreační činnosti (R)	0,8	0,8	0,8	1,7	1,5	2,0
Ostatní činnosti (S)	1,2	0,8	1,8	1,9	1,2	2,9

**Struktura zaměstnaných podle postavení v zaměstnání v kraji Vysočina
– podle CZ-ICSE, v % (zdroj VŠPS 2010, ČSÚ)**

Území	Kraj Vysočina			Česká republika		
	celkem	muži	ženy	celkem	muži	ženy
Postavení v zaměstnání						
Zaměstnanci	83,7	79,7	89,1	82,2	78,0	87,7
Zaměstnavatelé	3,5	5,2	1,2	3,6	5,0	1,8
Pracující na vlastní účet	11,4	14,0	8,0	13,5	16,6	9,3
Členové produkčních družstev	0,7	0,8	0,6	0,1	0,1	0,1
Pomáhající rodinní příslušníci	0,7	0,4	1,1	0,6	0,3	1,0

**Vzdělanostní struktura zaměstnaných v kraji Vysočina
– podle ISCED 97, v % (zdroj VŠPS 2010, ČSÚ)**

Území	Kraj Vysočina			Česká republika		
	celkem	muži	ženy	celkem	muži	ženy
Dokončené vzdělání						
Základní	4,4	2,4	7,1	4,9	3,6	6,6
Střední bez maturity	44,5	52,7	33,4	38,6	45,3	29,6
Střední s maturitou	38,2	32,9	45,3	38,1	32,9	45,1
Vysokoškolské	12,9	12,0	14,0	18,4	18,2	18,7

Připravil NÚV s využitím dat Českého statistického úřadu.