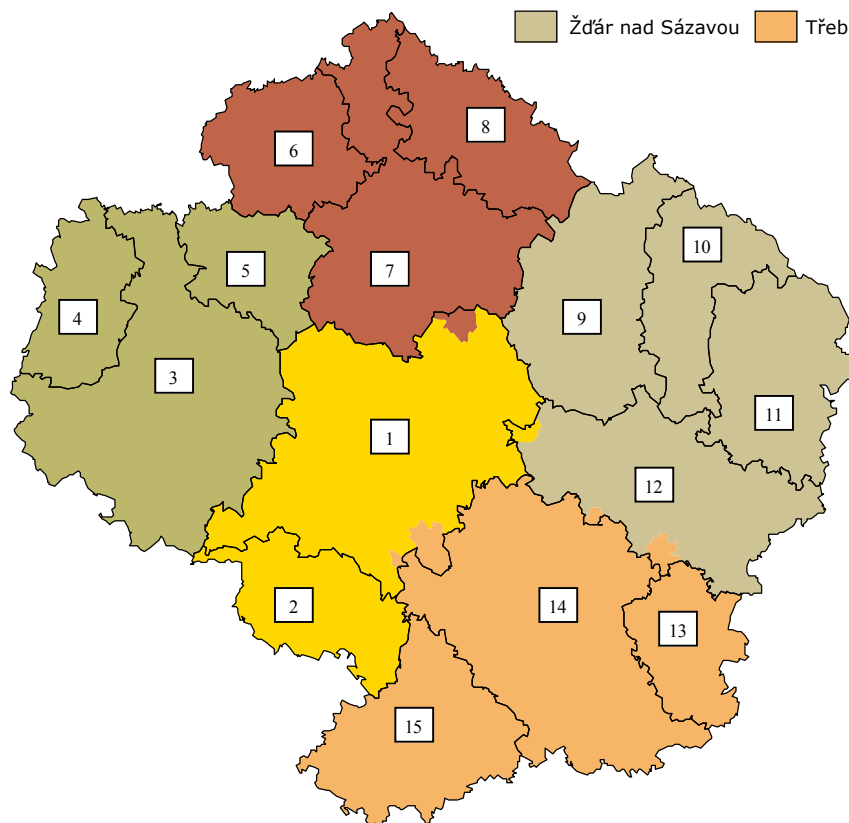


Vysočina

Vymezení regionů LAU 1 (okresy)



Obce s rozšířenou působností

1. Jihlava
2. Telč
3. Pelhřimov
4. Pacov
5. Humpolec
6. Světlá nad Sázavou
7. Havlíčkův Brod
8. Chotěboř
9. Žďár nad Sázavou
10. Nové Město na Moravě
11. Bystřice nad Pernštejnem
12. Velké Meziříčí
13. Náměšť nad Oslavou
14. Třebíč
15. Moravské Budějovice

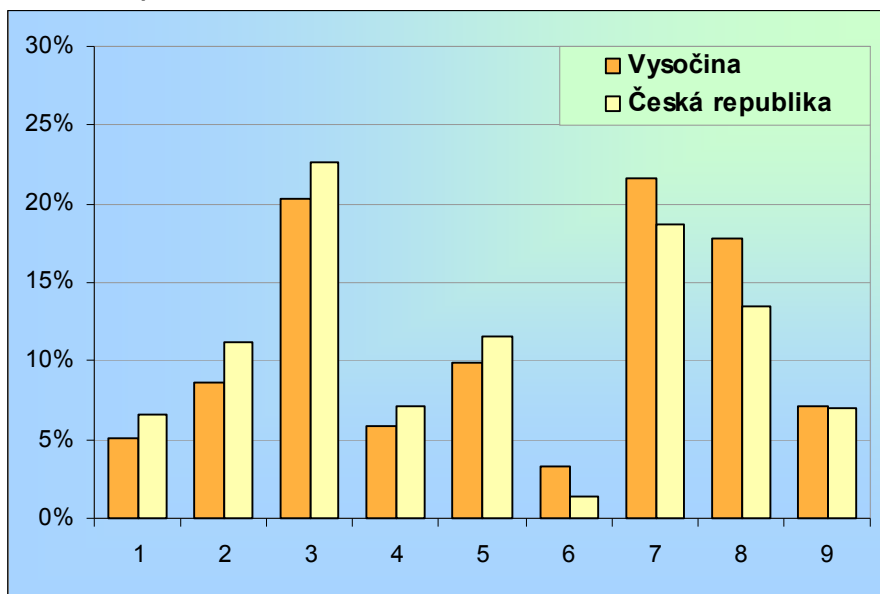
Základní údaje (k 31. 12. 2007, zdroj ČSÚ)

Ukazatel	Vysočina	Česká republika
Krajské město	Jihlava	
Rozloha (km ²)	6 796	78 867
Počet obyvatel	513 677	10 381 130
Hustota obyvatelstva (osoby/km ²)	75,6	131,6
Počet obcí	704	6 249
Počet měst	34	587
Podíl městského obyvatelstva (v %)	58,5	70,5
Podíl žen na obyvatelstvu (v %)	50,4	51,0
Podíl cizinců na obyvatelstvu (v %)	1,7	3,8
Podíl obyvatelstva ve věku 0–14 let (v %)	14,8	14,2
Podíl obyvatelstva ve věku 15–64 let (v %)	70,4	71,2
Podíl obyvatelstva ve věku 65 let a více (v %)	14,9	14,6
Počet zaměstnaných (v tisících)	248,3	4 922,0
HDP (v %; průměr ČR = 100)	84,2	100,0

Webová stránka kraje: <http://www.kr-vysocina.cz/>

Dlouhodobý záměr vzdělávání a rozvoje výchovně vzdělávací soustavy:
<http://www.kr-vysocina.cz/soubory/450008/dlouhod.%20zamer%20%20vysocina%202008.doc>

Zastoupení profesních tříd v kraji Vysočina - podle KZAM, v % (zdroj VŠPS 2008, ČSÚ)

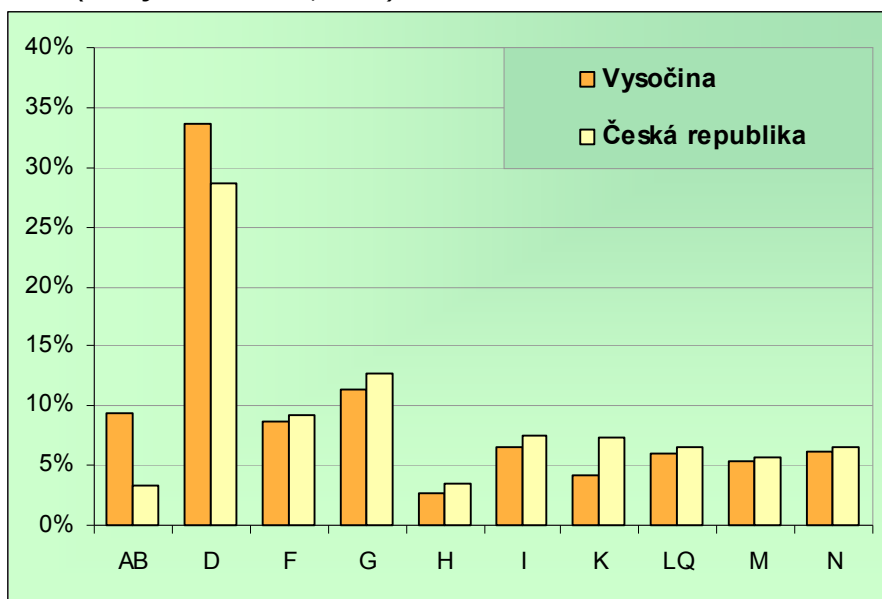


Vysvětlivky ke grafu

- 1 Zákodárci, vedoucí a řídící pracovníci
- 2 Vědečtí a odborní duševní pracovníci
- 3 Techn., zdravot. a pedagog. prac. (vč. příbuz. oborů)
- 4 Nižší administrativní pracovníci (úředníci)
- 5 Provozní pracovníci ve službách a obchodě
- 6 Kvalifik. dělníci v zem. a les. (vč. příbuz. oborů)
- 7 Řemeslníci a kvalifik. výrobci, zpracovatelé, opraváři
- 8 Obsluha strojů a zařízení
- 9 Pomocní a nekvalifikovaní pracovníci

Území	Vysočina			Česká republika		
	celkem	muži	ženy	celkem	muži	ženy
Hlavní třída profesí						
Zákodárci, vedoucí a řídící pracovníci	5,1	6,3	3,3	6,7	8,4	4,4
Vědečtí a odborní duševní pracovníci	8,6	6,7	11,3	11,1	9,3	13,6
Techn., zdravot. a pedagog. prac. (vč. příbuz. oborů)	20,4	16,3	26,1	22,7	18,6	28,2
Nižší administrativní pracovníci (úředníci)	5,8	3,3	9,3	7,1	3,2	12,3
Provozní pracovníci ve službách a obchodě	9,9	4,1	17,9	11,6	6,9	17,8
Kvalifik. dělníci v zem. a les. (vč. příbuz. oborů)	3,3	3,0	3,7	1,4	1,5	1,2
Řemeslníci a kvalifik. výrobci, zpracovatelé, opraváři	21,7	33,3	5,6	18,7	28,9	5,0
Obsluha strojů a zařízení	17,8	21,6	12,6	13,5	17,6	8,1
Pomocní a nekvalifikovaní pracovníci	7,1	4,8	10,2	7,0	5,1	9,4

Zaměstnanost ve vybraných odvětvích v kraji Vysočina – podle OKEČ, v % (zdroj VŠPS 2008, ČSÚ)



Vysvětlivky ke grafu

AB Zemědělství, lesnictví a rybolov

D Zpracovatelský průmysl

F Stavebnictví

G Obchod, opr. motor. vozidel a spotřebního zboží

H Ubytování a stravování

I Doprava, skladování a spoje

K Nemovitosti a pronájem, podnikatelské činnosti

LQ Veřejná správa a obrana, povinné soc. zabezp.

M Vzdělávání

N Zdravotní a sociální péče, veterin. činnosti

Území	Vysočina			Česká republika		
	celkem	muži	ženy	celkem	muži	ženy
Primér (A, B, C)	9,8	12,3	6,2	4,4	5,7	2,7
Zemědělství, lesnictví a rybolov (A, B)	9,4	11,7	6,2	3,3	4,0	2,4
Sekundér (D,E,F)	43,9	52,4	32,2	39,4	49,0	26,6
Zpracovatelský průmysl (D)	33,6	36,4	29,6	28,6	32,2	23,9
Stavebnictví (F)	8,7	13,9	1,5	9,2	14,7	1,9
Terciér (G, H, I)	20,5	19,9	21,4	23,7	22,7	25,0
Obchod, opr. motor. vozidel a spotřebního zboží (G)	11,4	8,9	14,9	12,7	10,5	15,6
Ubytování a stravování (H)	2,6	2,1	3,2	3,5	2,8	4,5
Doprava, skladování a spoje (I)	6,5	8,9	3,2	7,5	9,4	5,0
Tržní kvartér (J, K)	5,2	4,6	5,9	9,7	8,7	11,0
Finanční zprostředkování (J)	1,0	0,7	1,4	2,3	1,6	3,3
Nemovitosti a pronájem, podnikatelské činnosti (K)	4,2	3,9	4,5	7,4	7,2	7,7
Veřejný kvartér (L až Q)	20,5	10,6	34,1	22,7	13,8	34,6
Veřejná správa a obrana, povinné soc. zabezp. (L, Q)	6,0	5,3	7,1	6,5	5,9	7,4
Vzdělávání (M)	5,3	1,9	10,0	5,6	2,4	10,0
Zdravotní a sociální péče, veterin. činnosti (N)	6,3	1,6	12,8	6,5	2,2	12,4
Ostatní služby (O, P)	2,9	1,9	4,3	4,0	3,3	5,0

Struktura zaměstnaných podle postavení v zaměstnání v kraji Vysočina – podle CZ-ICSE, v % (zdroj VŠPS 2008, ČSÚ)

Území	Vysočina			Česká republika		
	celkem	muži	ženy	celkem	muži	ženy
Postavení v zaměstnání						
Zaměstnanci	84,1	78,9	91,2	83,6	79,5	89,2
Zaměstnavatelé	3,1	4,6	1,1	3,6	4,8	1,9
Pracující na vlastní účet	10,3	13,8	5,5	11,9	15,1	7,7
Členové produkčních družstev	2,0	2,5	1,3	0,2	0,3	0,2
Pomáhající rodinní příslušníci	0,5	0,0	0,8	0,6	0,3	1,0

Vzdělanostní struktura zaměstnaných v kraji Vysočina – podle ISCED 97, v % (zdroj VŠPS 2008, ČSÚ)

Území	Vysočina			Česká republika		
	celkem	muži	ženy	celkem	muži	ženy
Dokončené vzdělání						
Základní	3,7	2,2	5,7	5,8	4,2	7,9
Střední bez maturity	47,0	55,8	34,8	40,2	47,3	30,7
Střední s maturitou	36,5	29,3	46,5	38,2	32,7	45,6
Vysokoškolské	12,8	12,8	13,0	15,8	15,8	15,8

Připravil NÚOV s využitím dat Českého statistického úřadu.