

➤ **Základní údaje** (k 31. 12. 2005, zdroj ČSÚ)

Počet obyvatel: 510 767

Rozloha (km²): 6 796

Hustota zalidnění (obyv./km²): 75,2

Krajské město: Jihlava

Podíl obyvatel ve věku 0 až 14, 15 až 64 a 64 a více let (%): 15,4 - 70,2 - 14,4

Průměrný věk obyvatel: 39,5

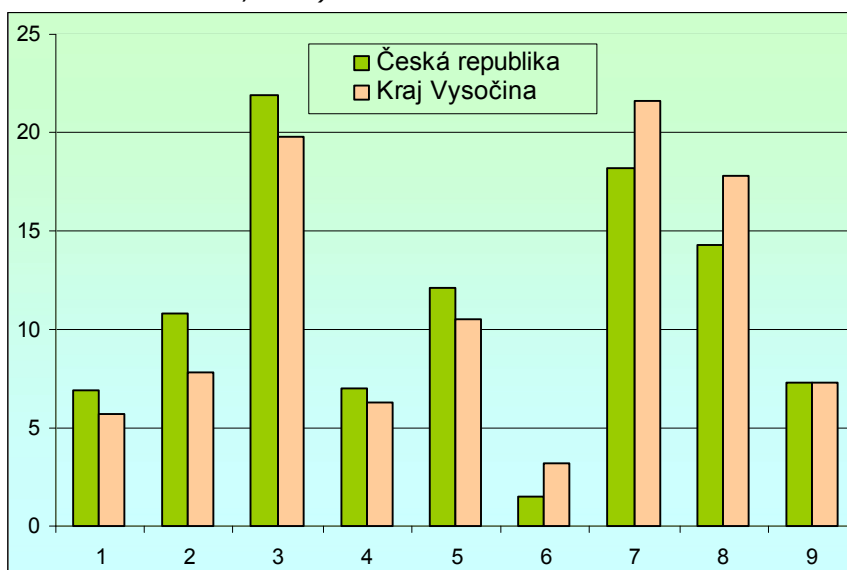
Počet obcí: 704

HDP na 1 obyvatele (průměr ČR=100): 84,2

➤ **Webová stránka kraje:** <http://www.kr-vysocina.cz/>

➤ **Dlouhodobý záměr vzdělávání a rozvoje výchovně vzdělávací soustavy:**
<http://www.kr-vysocina.cz/soubory/450008/dlouhodobyzamer.doc>

➤ **Zastoupení profesních tříd v kraji Vysočina - podle KZAM, v % (zdroj VŠPS 2006, ČSÚ)**

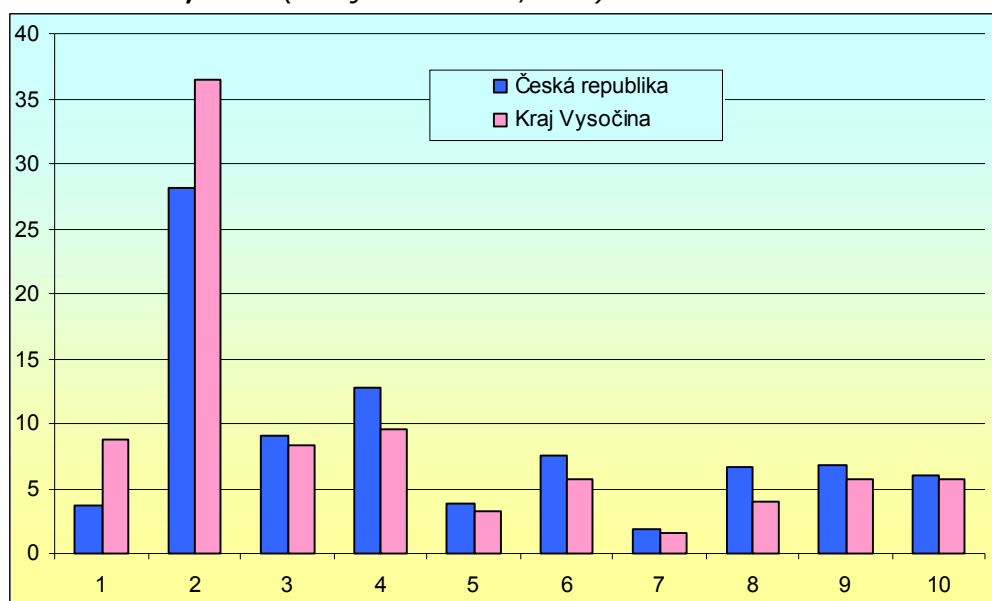


Vysvětlivky ke grafu:

- 1 Zákodárci, vedoucí a řídící pracovníci
- 2 Vědečtí a odborní duševní pracovníci
- 3 Techničtí, zdravotničtí, pedagogičtí pracovníci a pracovníci v příbuzných oborech
- 4 Nižší administrativní pracovníci (úředníci)
- 5 Provozní pracovníci ve službách a obchodě
- 6 Kvalifikovaní dělníci v zemědělství, lesnictví a v příbuzných oborech
- 7 Řemeslníci a kvalifikovaní výrobci, zpracovatelé, opraváři
- 8 Obsluha strojů a zařízení
- 9 Pomocní a nekvalifikovaní pracovníci

	Česká republika	Kraj Vysočina
Zákodárci, vedoucí a řídící pracovníci	6,9	5,7
Vědečtí a odborní duševní pracovníci	10,8	7,8
Techničtí, zdrav., pedagog. prac. a prac. v příb. oborech	21,9	19,8
Nižší administrativní pracovníci (úředníci)	7,0	6,3
Provozní pracovníci ve službách a obchodě	12,1	10,5
Kvalifik. dělníci v zem., lesn. a v příb. oborech	1,5	3,2
Řemeslníci a kvalifik. výrobci, zpracov., opraváři	18,2	21,6
Obsluha strojů a zařízení	14,3	17,8
Pomocní a nekvalifikovaní pracovníci	7,3	7,3

➤ **Zaměstnanost ve vybraných odvětvích v kraji Vysočina - podle OKEČ, v % (zdroj VŠPS 2006, ČSÚ)**



Vysvětlivky ke grafu:

- 1 Zemědělství, lesnictví a rybolov
- 2 Zpracovatelský průmysl
- 3 Stavebnictví
- 4 Obchod, opravy motorových vozidel a spotřebního zboží
- 5 Pohostinství a ubytování
- 6 Doprava, skladování, pošty a telekomunikace
- 7 Peněžnictví a pojišťovnictví
- 8 Činnosti v oblasti nemovitostí, pronajímání movitostí, služby pro podniky, výzkum a vývoj
- 9 Veřejná správa a obrana; povinné sociální zabezpečení
- 10 Vzdělávání

	Česká republika	Kraj Vysočina
Zemědělství, lesnictví a rybolov	3,8	8,7
Zpracovatelský průmysl	28,2	36,5
Stavebnictví	9,0	8,3
Obchod, opravy motorových vozidel a spotřebního zboží	12,7	9,6
Pohostinství a ubytování	3,9	3,2
Doprava, skladování, pošty a telekomunikace	7,5	5,6
Peněžnictví a pojišťovnictví	1,9	1,5
Činnosti v oblasti nemov., pronajímání movitostí, služby pro podniky, V+V	6,7	4,1
Veřejná správa a obrana; povinné sociální zabezpečení	6,7	5,7
Vzdělávání	6,0	5,7

Připravil NÚOV s využitím dat Českého statistického úřadu.