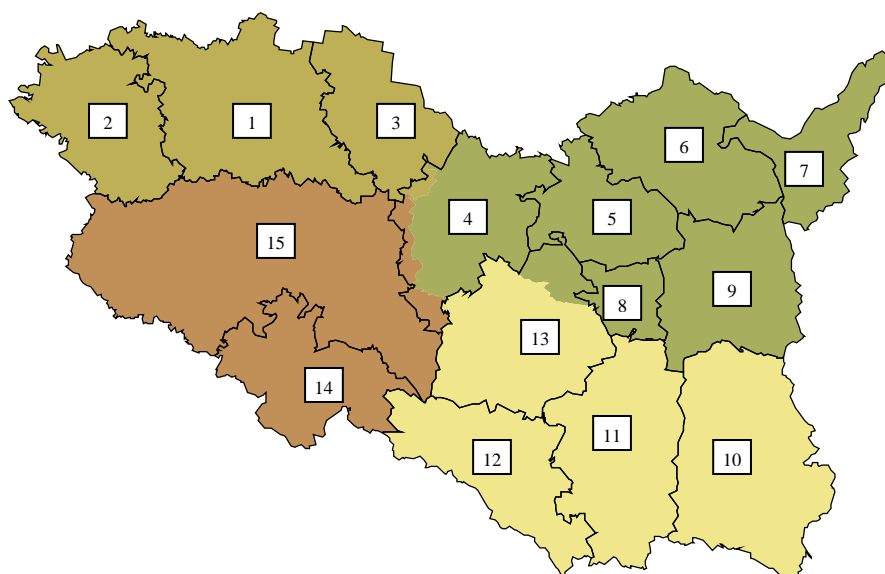


Pardubický kraj



Vymezení regionů LAU 1 (okresy)



Obce s rozšířenou působností

1. Pardubice	6. Vamberk	11. Svitavy
2. Přebouč	7. Králíky	12. Polička
3. Holice	8. Česká Třebová	13. Litomyšl
4. Vysoké Mýto	9. Lanškroun	14. Hlinsko
5. Ústí nad Orlicí	10. Moravská Třebová	15. Chrudim

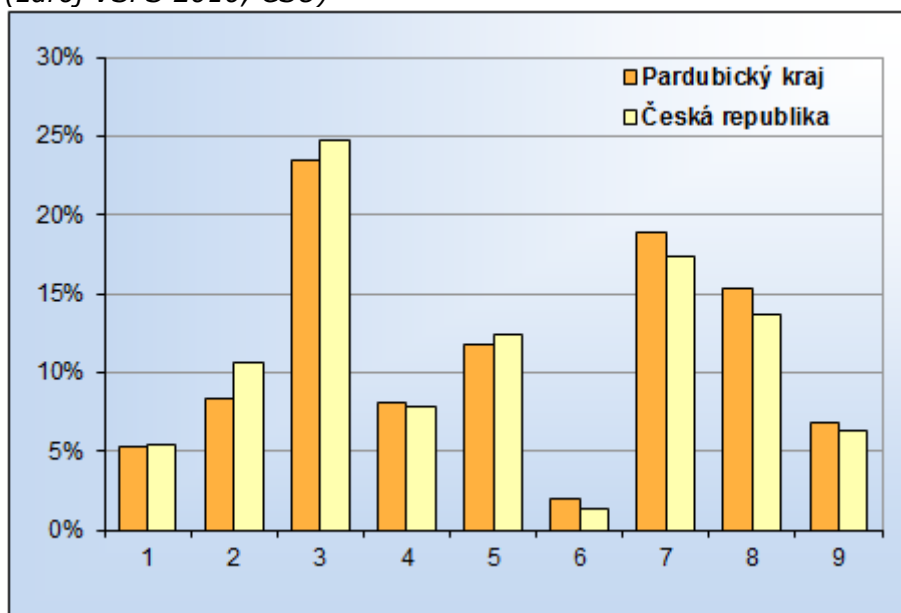
Vybrané základní údaje (rok 2009, zdroj ČSÚ)

Ukazatel	Pardubický kraj	Česká republika
Krajské město	Pardubice	
Obyvatelstvo		
Počet obyvatel (k 1.7.)	515 868	10 491 492
Počet obyvatel ve věku 15-19 let	30 897	599 228
Podíl obyvatel ve věku 15-19 let (%)	6,0	5,7
Počet obyvatel ve věku 20-24 let	34 688	697 308
Podíl obyvatel ve věku 20-24 let (%)	6,7	6,6
Migrační přírůstek/úbytek (‰)	1,0	1,5
Cizinci v ČR (k 31. 12.)	11 972	432 503
Ekonomické údaje		
Průměrná mzda (v Kč)	23 537	26 881
Medián mezd (v Kč)	20 721	22 608
HDP (%; průměr ČR = 100; rok 2008)	83,5	100,0
HDP (%; průměr EU 27 = 100; rok 2008)	66,8	80,0

Webová stránka kraje: <http://www.pardubickykraj.cz/>

Dlouhodobý záměr vzdělávání a rozvoje výchovně vzdělávací soustavy:
<http://www.pardubickykraj.cz/article.asp?thema=3052&item=48593>

Zastoupení profesních tříd v Pardubickém kraji - podle KZAM, v % (zdroj VŠPS 2010, ČSÚ)

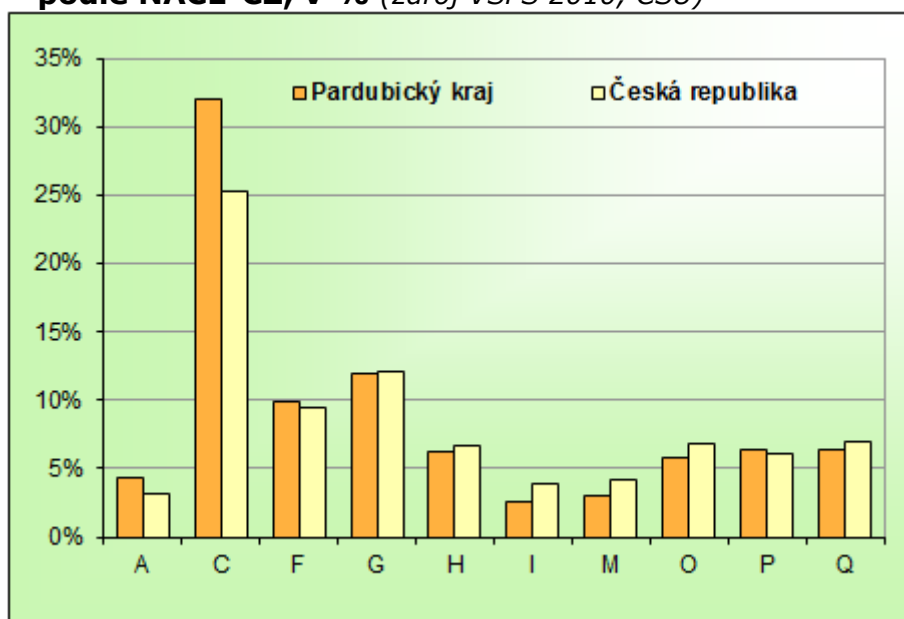


Vysvětlivky ke grafu

- 1 Zákodníci, vedoucí a řídící pracovníci
- 2 Vědečtí a odborní duševní pracovníci
- 3 Techn., zdravot. a pedagog. prac. (vč. příbuz. oborů)
- 4 Nižší administrativní pracovníci (úředníci)
- 5 Provozní pracovníci ve službách a obchodě
- 6 Kvalifik. dělníci v zem. a les. (vč. příbuz. oborů)
- 7 Řemeslníci a kvalifik. výrobci, zpracovatelé, opraváři
- 8 Obsluha strojů a zařízení
- 9 Pomocní a nekvalifikovaní pracovníci

Území	Pardubický kraj			Česká republika		
	celkem	muži	ženy	celkem	muži	ženy
Hlavní třída profesí						
Zákodníci, vedoucí a řídící pracovníci	5,3	5,9	4,4	5,3	6,7	3,5
Vědečtí a odborní duševní pracovníci	8,3	7,8	8,9	10,6	9,8	11,7
Techn., zdravot. a pedagog. prac. (vč. příbuz. oborů)	23,5	20,7	27,2	24,7	20,4	30,5
Nižší administrativní pracovníci (úředníci)	8,1	4,3	13,2	7,9	3,4	13,9
Provozní pracovníci ve službách a obchodě	11,7	5,2	20,6	12,4	7,4	19,1
Kvalifik. dělníci v zem. a les. (vč. příbuz. oborů)	1,9	2,0	1,8	1,4	1,6	1,0
Řemeslníci a kvalifik. výrobci, zpracovatelé, opraváři	18,8	29,4	4,4	17,4	27,5	3,8
Obsluha strojů a zařízení	15,3	19,2	9,9	13,7	18,3	7,6
Pomocní a nekvalifikovaní pracovníci	6,8	4,8	9,6	6,3	4,3	8,9

Zaměstnanost ve vybraných odvětvích v Pardubickém kraji – podle NACE-CZ, v % (zdroj VŠPS 2010, ČSÚ)



Vysvětlivky ke grafu

A Zemědělství, lesnictví a rybařství

C Zpracovatelský průmysl

F Stavebnictví

G Velkoobchod a maloob.; opr. mot. Vozidel

H Doprava a skladování

I Ubytování, stravování a pohostinství

M Profesní, vědecké a technické činnosti

O Veřejná správa a obrana; pov. soc. zabezp.

P Vzdělávání

Q Zdravotní a sociální péče

Území Odvětví	Pardubický kraj			Česká republika		
	celkem	muži	ženy	celkem	muži	ženy
Zemědělství, lesnictví a rybařství (A)	4,4	5,3	3,1	3,1	4,0	1,9
Těžba a dobývání (B)	0,2	0,0	0,0	1,0	1,4	0,4
Zpracovatelský průmysl (C)	32,1	37,0	25,3	25,3	29,2	20,0
Výroba a rozvod elektřiny, plynu, tepla (D)	0,9	1,4	0,0	1,2	1,7	0,5
Zásob. vodou; činnosti souvis. s odpady (E)	1,9	2,5	1,1	1,0	1,3	0,6
Stavebnictví (F)	9,9	15,8	1,7	9,5	15,4	1,7
Velkoobchod a maloob.; opr. mot. vozidel (G)	12,0	8,8	16,4	12,2	9,6	15,6
Doprava a skladování (H)	6,2	7,6	4,4	6,7	8,7	4,1
Ubytování, stravování a pohostinství (I)	2,6	1,4	4,2	3,9	3,0	5,2
Informační a komunikační činnosti (J)	1,6	1,5	1,7	2,8	3,6	1,7
Peněžnictví a pojišťovnictví (K)	2,4	1,6	3,4	2,4	1,7	3,2
Činnosti v oblasti nemovitostí (L)	0,3	0,0	0,7	0,8	0,7	1,0
Profesní, vědecké a technické činnosti (M)	3,1	2,7	3,5	4,1	3,7	4,7
Administrativní a podpůrné činnosti (N)	1,3	1,4	1,1	2,3	2,2	2,5
Veřejná správa a obrana; pov. soc. zabezp. (O)	5,8	6,1	5,5	6,7	6,2	7,5
Vzdělávání (P)	6,3	2,9	10,9	6,1	2,5	10,8
Zdravotní a sociální péče (Q)	6,4	1,6	13,0	7,0	2,5	13,0
Kulturní, zábavní a rekreační činnosti (R)	0,8	1,0	0,0	1,7	1,5	2,0
Ostatní činnosti (S)	1,3	0,8	2,1	1,9	1,2	2,9

Struktura zaměstnaných podle postavení v zaměstnání v Pardubickém kraji – podle CZ-ICSE, v % (zdroj VŠPS 2010, ČSÚ)

Území	Pardubický kraj			Česká republika		
	celkem	muži	ženy	celkem	muži	ženy
Postavení v zaměstnání						
Zaměstnanci	83,5	79,5	88,9	82,2	78,0	87,7
Zaměstnavatelé	3,3	4,2	1,9	3,6	5,0	1,8
Pracující na vlastní účet	12,8	15,9	8,5	13,5	16,6	9,3
Členové produkčních družstev	0,0	0,0	0,0	0,1	0,1	0,1
Pomáhající rodinní příslušníci	0,4	0,0	0,7	0,6	0,3	1,0

Vzdělanostní struktura zaměstnaných v Pardubickém kraji – podle ISCED 97, v % (zdroj VŠPS 2010, ČSÚ)

Území	Pardubický kraj			Česká republika		
	celkem	muži	ženy	celkem	muži	ženy
Dokončené vzdělání						
Základní	4,0	3,1	5,3	4,9	3,6	6,6
Střední bez maturity	43,6	50,3	34,3	38,6	45,3	29,6
Střední s maturitou	37,4	32,4	44,4	38,1	32,9	45,1
Vysokoškolské	15,0	14,3	16,0	18,4	18,2	18,7

Připravil NÚV s využitím dat Českého statistického úřadu.