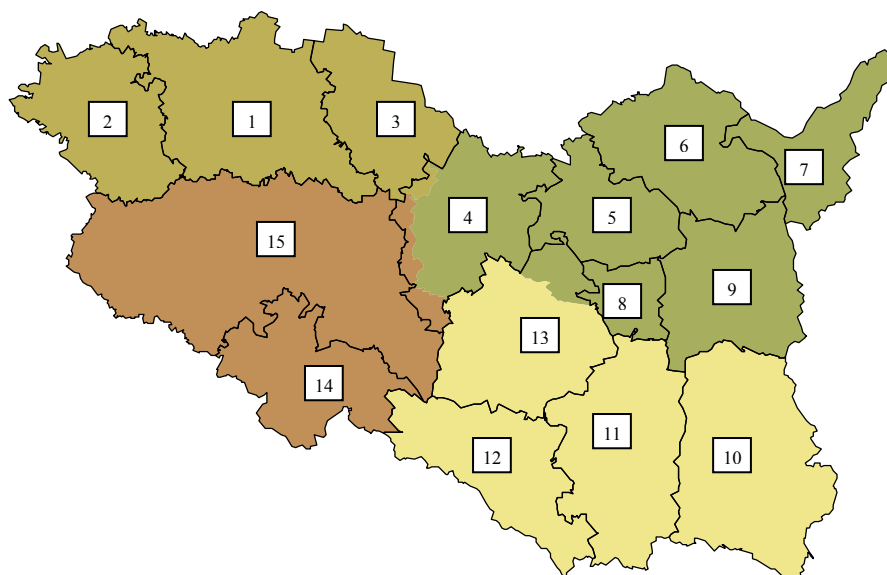
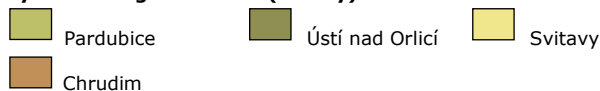


Pardubický kraj



Vymezení regionů LAU 1 (okresy)



Obce s rozšířenou působností

1. Pardubice	6. Vamberk	11. Svitavy
2. Přebouč	7. Králíky	12. Polička
3. Holice	8. Česká Třebová	13. Litomyšl
4. Vysoké Mýto	9. Lanškroun	14. Hlinsko
5. Ústí nad Orlicí	10. Moravská Třebová	15. Chrudim

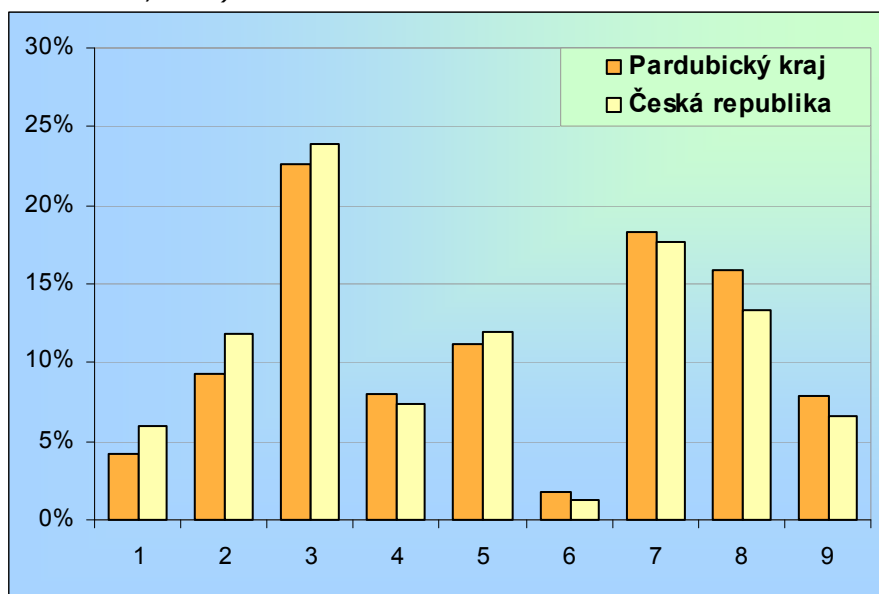
Wybrané základní údaje (k 31. 12. 2008, zdroj ČSÚ)

Ukazatel	Pardubický	Česká republika
Krajské město	Pardubice	
Rozloha (km ²)	4 519	78 865
Počet obyvatel	515 185	10 467 542
Hustota obyvatelstva (osoby/km ²)	114,0	132,7
Počet obcí	451	6 249
Podíl žen v obyvatelstvu (v %)	50,7	50,9
Migrační přírůstek (v ‰)	6,1	-
Trh práce		
Počet zaměstnaných	245 104	5 002 497
Míra registrované nezaměstnanosti (v %)	6,0	6,0
Neumíst. uchazeči o zaměstnání	16 998	352 250
Volná pracovní místa	3 654	91 189
HDP (v %; průměr ČR = 100)	83,6	100,0

Webová stránka kraje: <http://www.pardubickykraj.cz/>

Dlouhodobý záměr vzdělávání a rozvoje výchovně vzdělávací soustavy:
<http://www.pardubickykraj.cz/article.asp?thema=3052&item=48593>

Zastoupení profesních tříd v Pardubickém kraji - podle KZAM, v % (zdroj VŠPS 2009, ČSÚ)

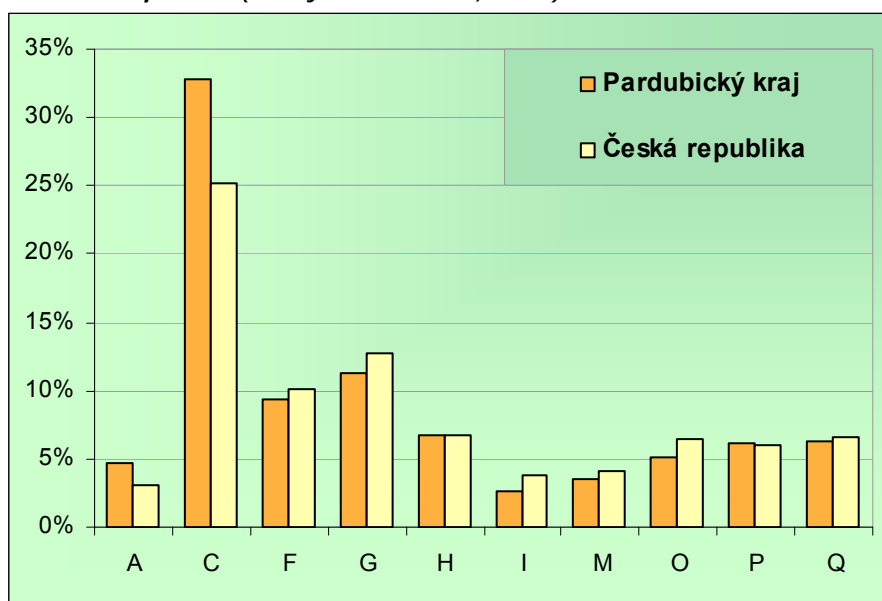


Vysvětlivky ke grafu

- 1 Zákodárci, vedoucí a řídící pracovníci
- 2 Vědečtí a odborní duševní pracovníci
- 3 Techn., zdravot. a pedagog. prac. (vč. příbuz. oborů)
- 4 Nižší administrativní pracovníci (úředníci)
- 5 Provozní pracovníci ve službách a obchodě
- 6 Kvalifik. dělníci v zem. a les. (vč. příbuz. oborů)
- 7 Řemeslníci a kvalifik. výrobci, zpracovatelé, opraváři
- 8 Obsluha strojů a zařízení
- 9 Pomocní a nekvalifikovaní pracovníci

Území	Pardubický kraj			Česká republika		
	celkem	muži	ženy	celkem	muži	ženy
Hlavní třída profesí						
Zákodárci, vedoucí a řídící pracovníci	4,2	5,4	2,7	5,9	7,4	4,0
Vědečtí a odborní duševní pracovníci	9,3	7,5	11,7	11,8	10,4	13,7
Techn., zdravot. a pedagog. prac. (vč. příbuz. oborů)	22,7	19,4	27,0	23,8	19,6	29,6
Nižší administrativní pracovníci (úředníci)	8,1	3,9	13,6	7,4	3,4	12,6
Provozní pracovníci ve službách a obchodě	11,1	5,5	18,6	11,9	7,3	18,1
Kvalifik. dělníci v zem. a les. (vč. příbuz. oborů)	1,8	1,5	2,2	1,3	1,4	1,1
Řemeslníci a kvalifik. výrobci, zpracovatelé, opraváři	18,3	29,3	3,8	17,6	27,7	4,2
Obsluha strojů a zařízení	16,0	20,4	10,1	13,3	17,6	7,6
Pomocní a nekvalifikovaní pracovníci	7,9	6,2	10,3	6,6	4,9	9,0

Zaměstnanost ve vybraných odvětvích v Pardubickém kraji – podle NACE-CZ, v % (zdroj VŠPS 2009, ČSÚ)



Vysvětlivky ke grafu

A Zemědělství, lesnictví a rybníkářství

C Zpracovatelský průmysl

F Stavebnictví

G Velkoobchod a maloob.; opr. mot. vozidel

H Doprava a skladování

I Ubytování, stravování a pohostinství

M Profesionální, vědecké a technické činnosti

O Veřejná správa a obrana; pov. soc. zabezp.

P Vzdělávání

Q Zdravotní a sociální péče

Území	Pardubický kraj			Česká republika		
	celkem	muži	ženy	celkem	muži	ženy
Odvětví						
Zemědělství, lesnictví a rybníkářství (A)	4,7	5,8	3,3	3,1	3,8	2,2
Těžba a dobývání (B)	0,3	0,0	0,0	1,1	1,6	0,4
Zpracovatelský průmysl (C)	32,8	37,5	26,7	25,2	28,5	20,7
Výroba a rozvod elektřiny, plynu, tepla (D)	1,3	2,0	0,0	1,2	1,7	0,5
Zásob. vodou; činnosti souvis. s odpady (E)	1,8	2,3	1,1	1,1	1,5	0,5
Stavebnictví (F)	9,3	15,0	1,8	10,1	16,2	1,9
Velkoobchod a maloob.; opr. mot. vozidel (G)	11,3	8,2	15,4	12,8	10,5	15,8
Doprava a skladování (H)	6,7	8,4	4,5	6,7	8,7	4,0
Ubytování, stravování a pohostinství (I)	2,7	2,0	3,6	3,8	2,9	4,9
Informační a komunikační činnosti (J)	1,7	1,9	1,6	2,6	3,4	1,6
Peněžnictví a pojišťovnictví (K)	1,8	1,3	2,5	2,2	1,6	3,1
Činnosti v oblasti nemovitostí (L)	0,4	0,0	0,7	0,8	0,7	1,0
Profesionální, vědecké a technické činnosti (M)	3,5	2,9	4,4	4,1	3,6	4,8
Administrativní a podpůrné činnosti (N)	1,3	1,1	1,5	2,4	2,2	2,6
Veřejná správa a obrana; pov. soc. zabezp. (O)	5,1	5,0	5,3	6,5	5,9	7,3
Vzdělávání (P)	6,2	2,4	11,2	6,0	2,4	10,8
Zdravotní a sociální péče (Q)	6,3	1,9	12,1	6,6	2,1	12,6
Kulturní, zábavní a rekreační činnosti (R)	1,1	0,9	1,4	1,7	1,5	2,0
Ostatní činnosti (S)	1,3	0,6	2,2	1,9	1,2	2,7

Struktura zaměstnaných podle postavení v zaměstnání v Pardubickém kraji – podle CZ-ICSE, v % (zdroj VŠPS 2009, ČSÚ)

Území	Pardubický kraj			Česká republika		
	celkem	muži	ženy	celkem	muži	ženy
Zaměstnanci	85,6	81,2	91,5	83,0	79,0	88,5
Zaměstnavatelé	3,5	4,7	2,0	3,7	5,0	2,0
Pracující na vlastní účet	10,1	13,6	5,5	12,4	15,4	8,4
Členové produkčních družstev	0,0	0,0	0,0	0,2	0,3	0,1
Pomáhající rodinní příslušníci	0,6	0,0	0,9	0,6	0,3	1,0

Vzdělanostní struktura zaměstnaných v Pardubickém kraji – podle ISCED 97, v % (zdroj VŠPS 2009, ČSÚ)

Území	Pardubický kraj			Česká republika		
	celkem	muži	ženy	celkem	muži	ženy
Základní	5,1	2,9	7,9	5,3	3,9	7,1
Střední bez maturity	44,7	51,3	35,8	39,5	46,4	30,3
Střední s maturitou	35,6	32,2	40,1	38,0	32,7	45,2
Vysokoškolské	14,7	13,5	16,2	17,1	16,9	17,4

Připravil NÚOV s využitím dat Českého statistického úřadu.