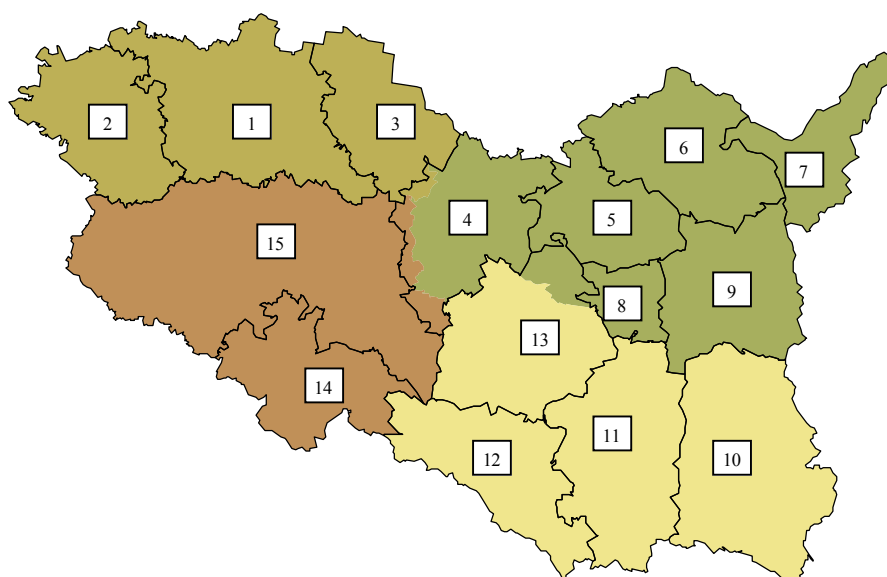
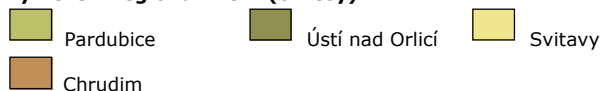


## Pardubický kraj



### Vymezení regionů LAU 1 (okresy)



### Obce s rozšířenou působností

1. Pardubice	6. Vamberk	11. Svitavy
2. Přelouč	7. Králíky	12. Polička
3. Holice	8. Česká Třebová	13. Litomyšl
4. Vysoké Mýto	9. Lanškroun	14. Hlinsko
5. Ústí nad Orlicí	10. Moravská Třebová	15. Chrudim

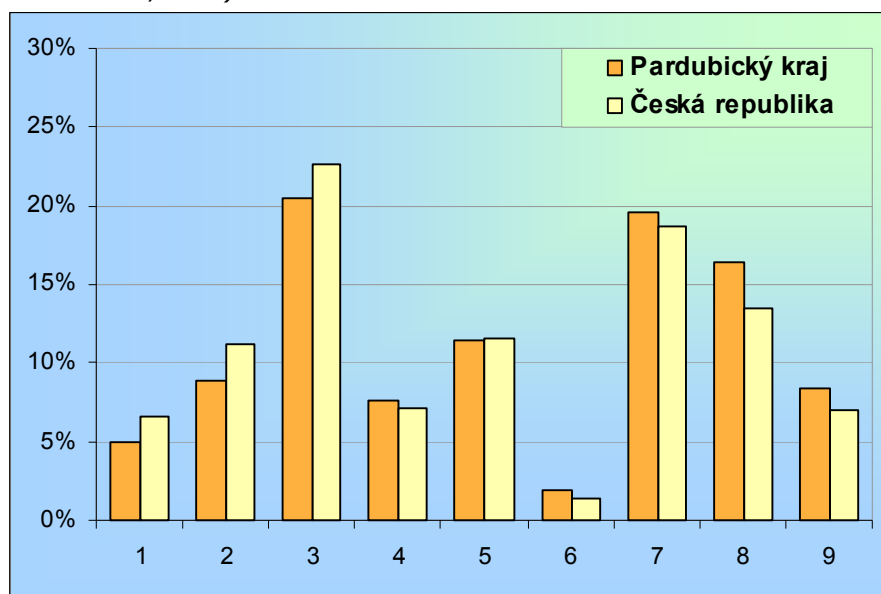
### Základní údaje (k 31. 12. 2007, zdroj ČSÚ)

Ukazatel	Pardubický kraj	Česká republika
Krajské město	<b>Pardubice</b>	
Rozloha (km <sup>2</sup> )	<b>4 519</b>	78 867
Počet obyvatel	<b>511 400</b>	10 381 130
Hustota obyvatelstva (osoby/km <sup>2</sup> )	<b>113,2</b>	131,6
Počet obcí	<b>451</b>	6 249
Počet měst	<b>35</b>	587
Podíl městského obyvatelstva (v %)	<b>62,0</b>	70,5
Podíl žen na obyvatelstvu (v %)	<b>50,8</b>	51,0
Podíl cizinců na obyvatelstvu (v %)	<b>2,1</b>	3,8
Podíl obyvatelstva ve věku 0–14 let (v %)	<b>14,7</b>	14,2
Podíl obyvatelstva ve věku 15–64 let (v %)	<b>70,4</b>	71,2
Podíl obyvatelstva ve věku 65 let a více (v %)	<b>14,8</b>	14,6
Počet zaměstnaných (v tisících)	<b>240,1</b>	4 922,0
HDP (v %; průměr ČR = 100)	<b>85,0</b>	100,0

**Webová stránka kraje:** <http://www.pardubickykraj.cz/>

**Dlouhodobý záměr vzdělávání a rozvoje výchovně vzdělávací soustavy:**  
<http://www.pardubickykraj.cz/article.asp?thema=3052&item=48593>

## Zastoupení profesních tříd v Pardubickém kraji - podle KZAM, v % (zdroj VŠPS 2008, ČSÚ)

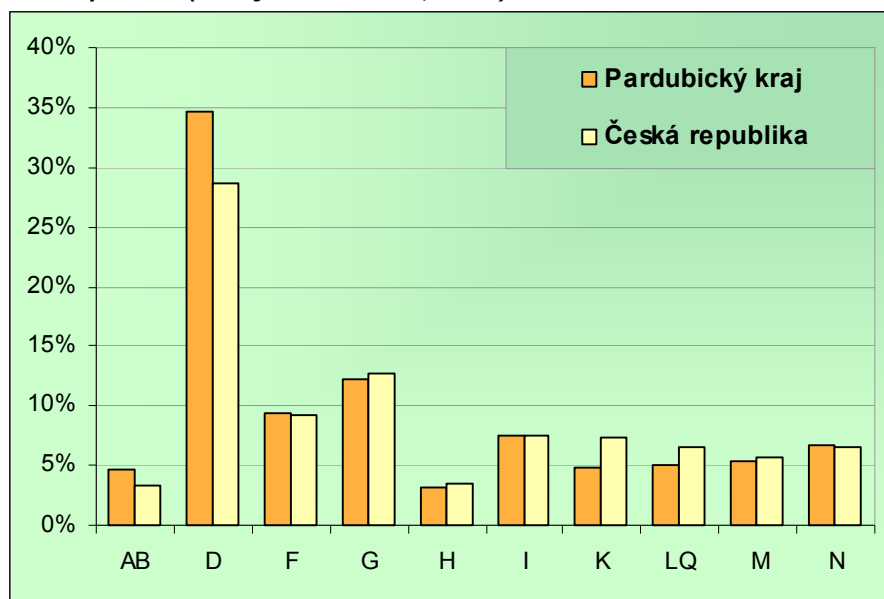


Vysvětlivky ke grafu

- 1 Zákodárci, vedoucí a řídící pracovníci
- 2 Vědečtí a odborní duševní pracovníci
- 3 Techn., zdravot. a pedagog. prac. (vč. příbuz. oborů)
- 4 Nižší administrativní pracovníci (úředníci)
- 5 Provozní pracovníci ve službách a obchodě
- 6 Kvalifik. dělníci v zem. a les. (vč. příbuz. oborů)
- 7 Řemeslníci a kvalifik. výrobci, zpracovatelé, opraváři
- 8 Obsluha strojů a zařízení
- 9 Pomocní a nekvalifikovaní pracovníci

Území	Pardubický kraj			Česká republika		
	celkem	muži	ženy	celkem	muži	ženy
<b>Hlavní třída profesí</b>						
Zákodárci, vedoucí a řídící pracovníci	4,9	6,4	2,9	6,7	8,4	4,4
Vědečtí a odborní duševní pracovníci	8,8	7,0	11,3	11,1	9,3	13,6
Techn., zdravot. a pedagog. prac. (vč. příbuz. oborů)	20,4	17,0	25,1	22,7	18,6	28,2
Nižší administrativní pracovníci (úředníci)	7,6	4,2	12,2	7,1	3,2	12,3
Provozní pracovníci ve službách a obchodě	11,4	5,4	19,6	11,6	6,9	17,8
Kvalifik. dělníci v zem. a les. (vč. příbuz. oborů)	1,9	2,1	1,6	1,4	1,5	1,2
Řemeslníci a kvalifik. výrobci, zpracovatelé, opraváři	19,5	30,3	5,0	18,7	28,9	5,0
Obsluha strojů a zařízení	16,4	20,4	11,0	13,5	17,6	8,1
Pomocní a nekvalifikovaní pracovníci	8,3	6,2	11,2	7,0	5,1	9,4

## Zaměstnanost ve vybraných odvětvích v Pardubickém kraji – podle OKEČ, v % (zdroj VŠPS 2008, ČSÚ)



Vysvětlivky ke grafu

AB Zemědělství, lesnictví a rybolov

D Zpracovatelský průmysl

F Stavebnictví

G Obchod, opr. motor. vozidel a spotřebního zboží

H Ubytování a stravování

I Doprava, skladování a spoje

K Nemovitosti a pronájem, podnikatelské činnosti

LQ Veřejná správa a obrana, povinné soc. zabezp.

M Vzdělávání

N Zdravotní a sociální péče, veterin. činnosti

Území	Pardubický kraj			Česká republika		
	celkem	muži	ženy	celkem	muži	ženy
<b>Primér (A, B, C)</b>	<b>4,9</b>	5,9	3,3	<b>4,4</b>	5,7	2,7
Zemědělství, lesnictví a rybolov (A, B)	4,6	5,6	3,3	3,3	4,0	2,4
<b>Sekundér (D,E,F)</b>	<b>45,5</b>	56,2	30,6	<b>39,4</b>	49,0	26,6
Zpracovatelský průmysl (D)	34,7	38,7	29,2	28,6	32,2	23,9
Stavebnictví (F)	9,4	15,3	1,3	9,2	14,7	1,9
<b>Terciér (G, H, I)</b>	<b>22,8</b>	20,7	25,6	<b>23,7</b>	22,7	25,0
Obchod, opr. motor. vozidel a spotřebního zboží (G)	12,1	9,6	15,6	12,7	10,5	15,6
Ubytování a stravování (H)	3,1	2,5	4,0	3,5	2,8	4,5
Doprava, skladování a spoje (I)	7,5	8,6	6,1	7,5	9,4	5,0
<b>Tržní kvartér (J, K)</b>	<b>7,0</b>	5,7	8,6	<b>9,7</b>	8,7	11,0
Finanční zprostředkování (J)	2,2	2,0	2,5	2,3	1,6	3,3
Nemovitosti a pronájem, podnikatelské činnosti (K)	4,8	3,8	6,1	7,4	7,2	7,7
<b>Veřejný kvartér (L až Q)</b>	<b>19,9</b>	11,3	31,4	<b>22,7</b>	13,8	34,6
Veřejná správa a obrana, povinné soc. zabezp. (L, Q)	5,1	4,9	5,3	6,5	5,9	7,4
Vzdělávání (M)	5,4	2,2	9,6	5,6	2,4	10,0
Zdravotní a sociální péče, veterin. činnosti (N)	6,6	1,9	13,0	6,5	2,2	12,4
Ostatní služby (O, P)	2,8	2,2	3,5	4,0	3,3	5,0

**Struktura zaměstnaných podle postavení v zaměstnání v Pardubickém kraji – podle CZ-ICSE, v % (zdroj VŠPS 2008, ČSÚ)**

Území	Pardubický kraj			Česká republika		
	celkem	muži	ženy	celkem	muži	ženy
<b>Postavení v zaměstnání</b>						
Zaměstnanci	<b>85,6</b>	81,4	91,4	<b>83,6</b>	79,5	89,2
Zaměstnavatelé	<b>4,3</b>	5,6	2,5	<b>3,6</b>	4,8	1,9
Pracující na vlastní účet	<b>9,6</b>	12,9	5,2	<b>11,9</b>	15,1	7,7
Členové produkčních družstev	<b>0,0</b>	0,0	0,0	<b>0,2</b>	0,3	0,2
Pomáhající rodinní příslušníci	<b>0,3</b>	0,0	0,6	<b>0,6</b>	0,3	1,0

**Vzdělanostní struktura zaměstnaných v Pardubickém kraji – podle ISCED 97, v % (zdroj VŠPS 2008, ČSÚ)**

Území	Pardubický kraj			Česká republika		
	celkem	muži	ženy	celkem	muži	ženy
<b>Dokončené vzdělání</b>						
Základní	4,7	2,6	7,5	5,8	4,2	7,9
Střední bez maturity	47,1	54,0	37,7	40,2	47,3	30,7
Střední s maturitou	35,4	31,1	41,3	38,2	32,7	45,6
Vysokoškolské	12,8	12,3	13,5	15,8	15,8	15,8

Připravil NÚOV s využitím dat Českého statistického úřadu.