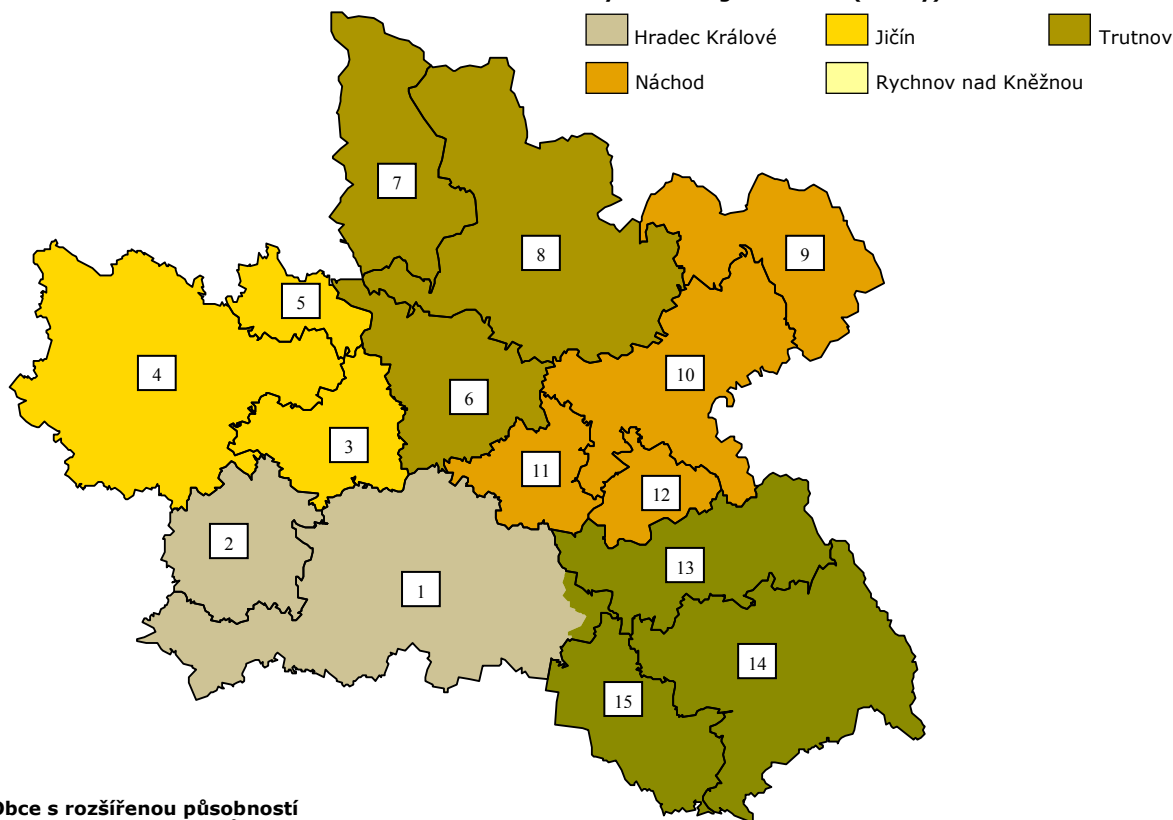


Královéhradecký kraj

Vymezení regionů LAU 1 (okresy)



Obce s rozšířenou působností

- | | | |
|-------------------|------------------------|------------------------|
| 1. Hradec Králové | 6. Dvůr Králové nad L. | 11. Jaroměř |
| 2. Nový Bydžov | 7. Vrchlabí | 12. Nové Město n. Met. |
| 3. Hořice, | 8. Trutnov | 13. Dobruška |
| 4. Jičín | 9. Broumov | 14. Rychnov nad Kň. |
| 5. Nová Paka | 10. Náchod | 15. Kostelec n. Orlicí |

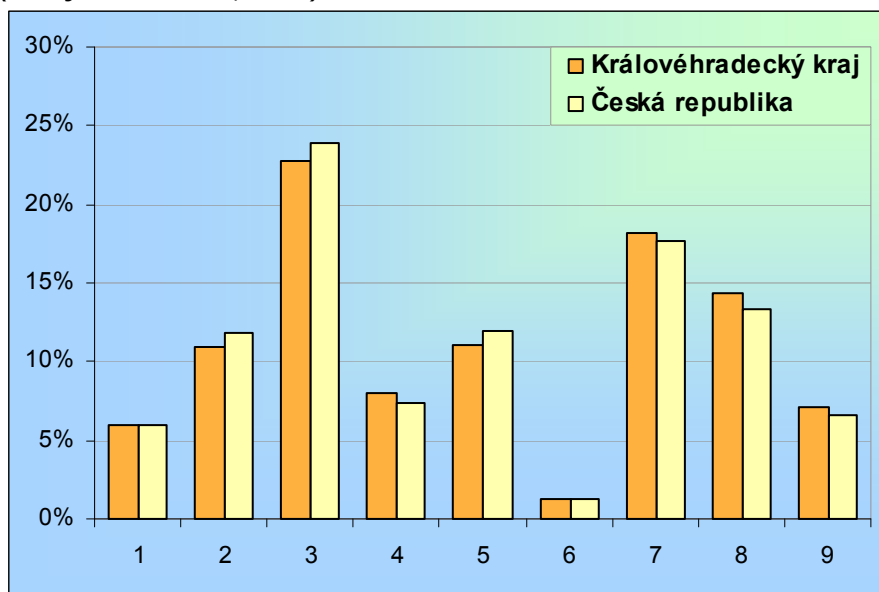
Vybrané základní údaje (k 31. 12. 2008, zdroj ČSÚ)

Ukazatel	Královéhradecký	Česká republika
Krajské město	Hradec Králové	
Rozloha (km ²)	4 759	78 865
Počet obyvatel	554 520	10 467 542
Hustota obyvatelstva (osoby/km ²)	116,5	132,7
Počet obcí	448	6 249
Podíl žen v obyvatelstvu (v %)	51,0	50,9
Migrační přírůstek (v ‰)	2,9	-
Trh práce		
Počet zaměstnaných	265 051	5 002 497
Míra registrované nezaměstnanosti (v %)	4,8	6,0
Neumíst. uchazeči o zaměstnání	14 728	352 250
Volná pracovní místa	4 052	91 189
HDP (v %; průměr ČR = 100)	85,0	100,0

Webová stránka kraje: <http://www.kr-kralovehradecky.cz/>

Dlouhodobý záměr vzdělávání a rozvoje výchovně vzdělávací soustavy:
http://www.kr-kralovehradecky.cz/assets/DZ_KHK_2008-2009_1.pdf

Zastoupení profesních tříd v Královéhradeckém kraji - podle KZAM, v % (zdroj VŠPS 2009, ČSÚ)

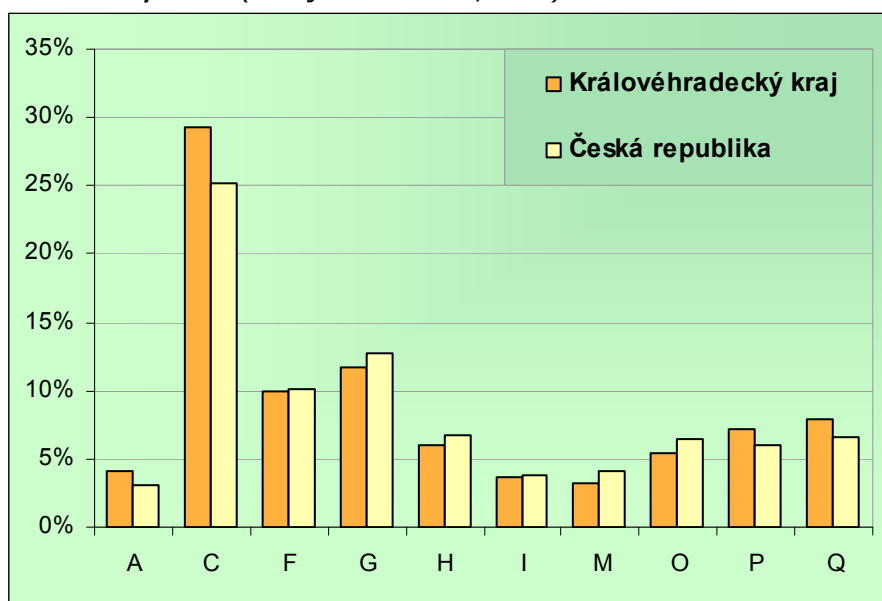


Vysvětlivky ke grafu

- 1 Zákonodárci, vedoucí a řídící pracovníci
- 2 Vědečtí a odborní duševní pracovníci
- 3 Techn., zdravot. a pedagog. prac. (vč. příbuz. oborů)
- 4 Nižší administrativní pracovníci (úředníci)
- 5 Provozní pracovníci ve službách a obchodě
- 6 Kvalifik. dělníci v zem. a les. (vč. příbuz. oborů)
- 7 Řemeslníci a kvalifik. výrobci, zpracovatelé, opraváři
- 8 Obsluha strojů a zařízení
- 9 Pomocní a nekvalifikovaní pracovníci

Území	Královéhradecký kraj			Česká republika		
	celkem	muži	ženy	celkem	muži	ženy
Hlavní třída profesí						
Zákonodárci, vedoucí a řídící pracovníci	6,0	7,5	4,0	5,9	7,4	4,0
Vědečtí a odborní duševní pracovníci	10,9	8,4	14,3	11,8	10,4	13,7
Techn., zdravot. a pedagog. prac. (vč. příbuz. oborů)	22,7	18,8	28,0	23,8	19,6	29,6
Nižší administrativní pracovníci (úředníci)	8,1	5,1	12,1	7,4	3,4	12,6
Provozní pracovníci ve službách a obchodě	11,1	7,2	16,4	11,9	7,3	18,1
Kvalifik. dělníci v zem. a les. (vč. příbuz. oborů)	1,3	1,1	1,6	1,3	1,4	1,1
Řemeslníci a kvalifik. výrobci, zpracovatelé, opraváři	18,1	27,2	6,0	17,6	27,7	4,2
Obsluha strojů a zařízení	14,4	18,7	8,6	13,3	17,6	7,6
Pomocní a nekvalifikovaní pracovníci	7,1	5,8	8,9	6,6	4,9	9,0

Zaměstnanost ve vybraných odvětvích v Královéhradeckém kraji – podle NACE-CZ, v % (zdroj VŠPS 2009, ČSÚ)



Vysvětlivky ke grafu

A Zemědělství, lesnictví a rybníkářství

C Zpracovatelský průmysl

F Stavebnictví

G Velkoobchod a maloob.; opr. mot. vozidel

H Doprava a skladování

I Ubytování, stravování a pohostinství

M Profesionální, vědecké a technické činnosti

O Veřejná správa a obrana; pov. soc. zabezp.

P Vzdělávání

Q Zdravotní a sociální péče

Území	Královéhradecký kraj			Česká republika		
	celkem	muži	ženy	celkem	muži	ženy
Odvětví						
Zemědělství, lesnictví a rybníkářství (A)	4,0	4,3	3,7	3,1	3,8	2,2
Těžba a dobývání (B)	0,4	0,7	0,0	1,1	1,6	0,4
Zpracovatelský průmysl (C)	29,2	32,3	25,1	25,2	28,5	20,7
Výroba a rozvod elektřiny, plynu, tepla (D)	0,5	0,6	0,0	1,2	1,7	0,5
Zásob. vodou; činnosti souvis. s odpady (E)	1,7	2,7	0,0	1,1	1,5	0,5
Stavebnictví (F)	10,0	16,5	1,4	10,1	16,2	1,9
Velkoobchod a maloob.; opr. mot. vozidel (G)	11,8	9,6	14,7	12,8	10,5	15,8
Doprava a skladování (H)	6,0	8,1	3,1	6,7	8,7	4,0
Ubytování, stravování a pohostinství (I)	3,6	2,7	4,8	3,8	2,9	4,9
Informační a komunikační činnosti (J)	1,6	1,9	1,1	2,6	3,4	1,6
Peněžnictví a pojišťovnictví (K)	2,4	1,8	3,1	2,2	1,6	3,1
Činnosti v oblasti nemovitostí (L)	0,5	0,7	0,0	0,8	0,7	1,0
Profesionální, vědecké a technické činnosti (M)	3,3	2,5	4,4	4,1	3,6	4,8
Administrativní a podpůrné činnosti (N)	1,8	1,9	1,6	2,4	2,2	2,6
Veřejná správa a obrana; pov. soc. zabezp. (O)	5,4	5,1	5,8	6,5	5,9	7,3
Vzdělávání (P)	7,2	3,4	12,3	6,0	2,4	10,8
Zdravotní a sociální péče (Q)	7,9	3,2	14,2	6,6	2,1	12,6
Kulturní, zábavní a rekreační činnosti (R)	1,1	1,2	1,0	1,7	1,5	2,0
Ostatní činnosti (S)	1,4	0,7	2,2	1,9	1,2	2,7

Struktura zaměstnaných podle postavení v zaměstnání v Královéhradeckém kraji – podle CZ-ICSE, v % (zdroj VŠPS 2009, ČSÚ)

Území	Královéhradecký kraj			Česká republika		
	celkem	muži	ženy	celkem	muži	ženy
Postavení v zaměstnání						
Zaměstnanci	81,9	78,2	86,7	83,0	79,0	88,5
Zaměstnavatelé	3,6	4,3	2,6	3,7	5,0	2,0
Pracující na vlastní účet	14,1	17,2	10,0	12,4	15,4	8,4
Členové produkčních družstev	0,0	0,0	0,0	0,2	0,3	0,1
Pomáhající rodinní příslušníci	0,4	0,0	0,5	0,6	0,3	1,0

Vzdělanostní struktura zaměstnaných v Královéhradeckém kraji – podle ISCED 97, v % (zdroj VŠPS 2009, ČSÚ)

Území	Královéhradecký kraj			Česká republika		
	celkem	muži	ženy	celkem	muži	ženy
Dokončené vzdělání						
Základní	4,2	2,9	6,0	5,3	3,9	7,1
Střední bez maturity	42,7	49,4	33,9	39,5	46,4	30,3
Střední s maturitou	37,5	33,7	42,7	38,0	32,7	45,2
Vysokoškolské	15,4	14,0	17,3	17,1	16,9	17,4

Připravil NÚOV s využitím dat Českého statistického úřadu.