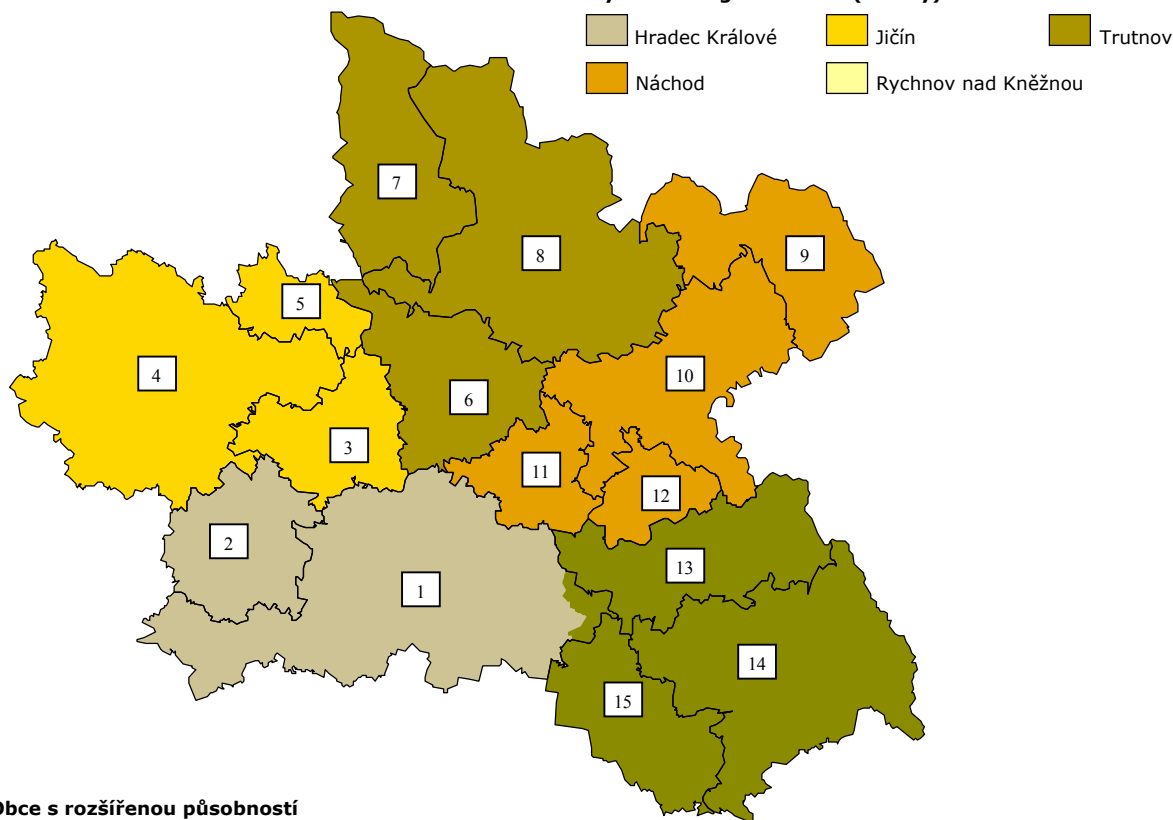


Královéhradecký kraj

Vymezení regionů LAU 1 (okresy)



Obce s rozšířenou působností

- | | | |
|-------------------|------------------------|------------------------|
| 1. Hradec Králové | 6. Dvůr Králové nad L. | 11. Jaroměř |
| 2. Nový Bydžov | 7. Vrchlabí | 12. Nové Město n. Met. |
| 3. Hořice, | 8. Trutnov | 13. Dobruška |
| 4. Jičín | 9. Broumov | 14. Rychnov nad Kň. |
| 5. Nová Paka | 10. Náchod | 15. Kostelec n. Orlicí |

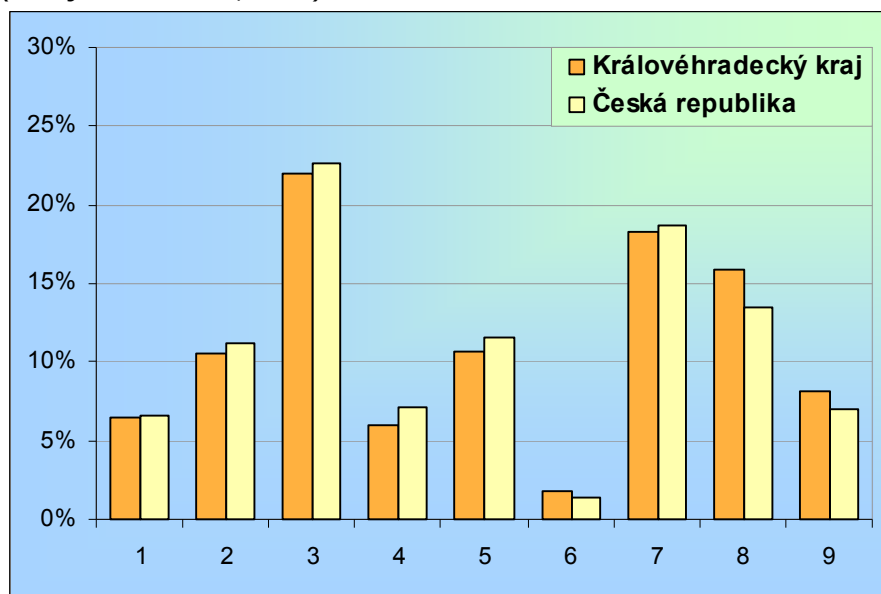
Základní údaje (k 31. 12. 2007, zdroj ČSÚ)

Ukazatel	Královéhradecký kraj	Česká republika
Krajské město	Hradec Králové	
Rozloha (km ²)	4 758	78 867
Počet obyvatel	552 212	10 381 130
Hustota obyvatelstva (osoby/km ²)	116,0	131,6
Počet obcí	448	6 249
Počet měst	48	587
Podíl městského obyvatelstva (v %)	68,3	70,5
Podíl žen na obyvatelstvu (v %)	51,0	51,0
Podíl cizinců na obyvatelstvu (v %)	2,8	3,8
Podíl obyvatelstva ve věku 0–14 let (v %)	14,4	14,2
Podíl obyvatelstva ve věku 15–64 let (v %)	70,4	71,2
Podíl obyvatelstva ve věku 65 let a více (v %)	15,3	14,6
Počet zaměstnaných (v tisících)	265,2	4 922,0
HDP (v %; průměr ČR = 100)	85,2	100,0

Webová stránka kraje: <http://www.kr-kralovehradecky.cz/>

Dlouhodobý záměr vzdělávání a rozvoje výchovně vzdělávací soustavy:
http://www.kr-kralovehradecky.cz/assets/DZ_KHK_2008-2009_1.pdf

Zastoupení profesních tříd v Královéhradeckém kraji - podle KZAM, v % (zdroj VŠPS 2008, ČSÚ)

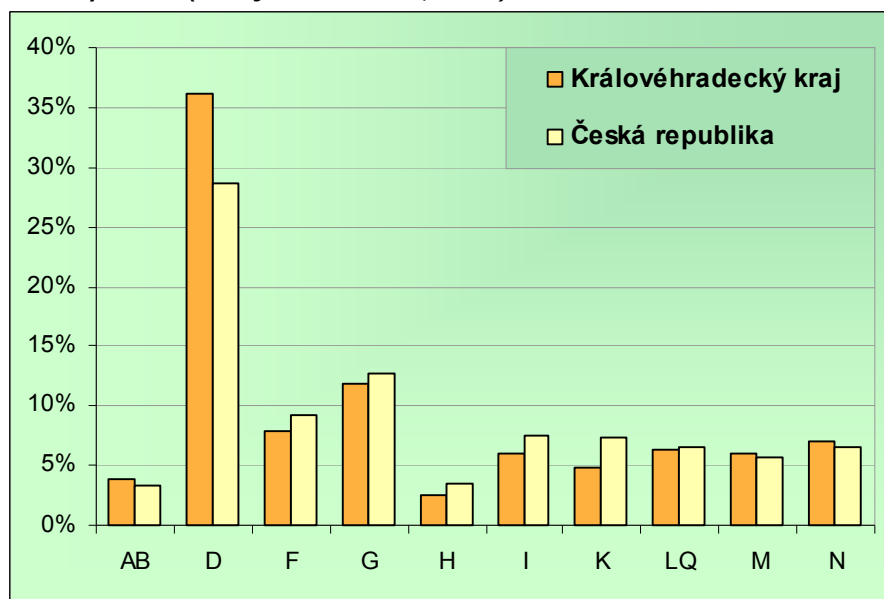


Vysvětlivky ke grafu

- 1 Zákodárci, vedoucí a řídící pracovníci
- 2 Vědečtí a odborní duševní pracovníci
- 3 Techn., zdravot. a pedagog. prac. (vč. příbuz. oborů)
- 4 Nižší administrativní pracovníci (úředníci)
- 5 Provozní pracovníci ve službách a obchodě
- 6 Kvalifik. dělníci v zem. a les. (vč. příbuz. oborů)
- 7 Řemeslníci a kvalifik. výrobci, zpracovatelé, opraváři
- 8 Obsluha strojů a zařízení
- 9 Pomocní a nekvalifikovaní pracovníci

Území	Královéhradecký kraj			Česká republika		
	celkem	muži	ženy	celkem	muži	ženy
Hlavní třída profesí						
Zákodárci, vedoucí a řídící pracovníci	6,5	8,6	4,0	6,7	8,4	4,4
Vědečtí a odborní duševní pracovníci	10,6	8,7	13,0	11,1	9,3	13,6
Techn., zdravot. a pedagog. prac. (vč. příbuz. oborů)	21,9	17,0	28,3	22,7	18,6	28,2
Nižší administrativní pracovníci (úředníci)	6,0	2,7	10,1	7,1	3,2	12,3
Provozní pracovníci ve službách a obchodě	10,7	7,6	14,7	11,6	6,9	17,8
Kvalifik. dělníci v zem. a les. (vč. příbuz. oborů)	1,7	1,8	1,7	1,4	1,5	1,2
Řemeslníci a kvalifik. výrobci, zpracovatelé, opraváři	18,3	28,4	5,6	18,7	28,9	5,0
Obsluha strojů a zařízení	15,9	19,1	11,8	13,5	17,6	8,1
Pomocní a nekvalifikovaní pracovníci	8,1	6,0	10,8	7,0	5,1	9,4

Zaměstnanost ve vybraných odvětvích v Královéhradeckém kraji – podle OKEČ, v % (zdroj VŠPS 2008, ČSÚ)



Vysvětlivky ke grafu

AB Zemědělství, lesnictví a rybolov

D Zpracovatelský průmysl

F Stavebnictví

G Obchod, opr. motor. vozidel a spotřebního zboží

H Ubytování a stravování

I Doprava, skladování a spoje

K Nemovitosti a pronájem, podnikatelské činnosti

LQ Veřejná správa a obrana, povinné soc. zabezp.

M Vzdělávání

N Zdravotní a sociální péče, veterin. činnosti

Území	Královéhradecký kraj			Česká republika		
	celkem	muži	ženy	celkem	muži	ženy
Primér (A, B, C)	4,4	4,9	3,7	4,4	5,7	2,7
Zemědělství, lesnictví a rybolov (A, B)	3,9	4,1	3,7	3,3	4,0	2,4
Sekundér (D,E,F)	45,2	53,3	34,8	39,4	49,0	26,6
Zpracovatelský průmysl (D)	36,1	38,6	32,9	28,6	32,2	23,9
Stavebnictví (F)	7,9	13,3	1,2	9,2	14,7	1,9
Terciér (G, H, I)	20,3	20,7	19,8	23,7	22,7	25,0
Obchod, opr. motor. vozidel a spotřebního zboží (G)	11,8	10,5	13,5	12,7	10,5	15,6
Ubytování a stravování (H)	2,5	1,7	3,6	3,5	2,8	4,5
Doprava, skladování a spoje (I)	6,0	8,6	2,7	7,5	9,4	5,0
Tržní kvartér (J, K)	7,0	6,0	8,4	9,7	8,7	11,0
Finanční zprostředkování (J)	2,1	1,6	2,8	2,3	1,6	3,3
Nemovitosti a pronájem, podnikatelské činnosti (K)	4,9	4,4	5,6	7,4	7,2	7,7
Veřejný kvartér (L až Q)	23,0	15,0	33,2	22,7	13,8	34,6
Veřejná správa a obrana, povinné soc. zabezp. (L, Q)	6,4	5,5	7,5	6,5	5,9	7,4
Vzdělávání (M)	6,1	3,4	9,6	5,6	2,4	10,0
Zdravotní a sociální péče, veterin. činnosti (N)	7,0	3,0	12,0	6,5	2,2	12,4
Ostatní služby (O, P)	3,5	3,1	4,1	4,0	3,3	5,0

Struktura zaměstnaných podle postavení v zaměstnání v Královéhradeckém kraji – podle CZ-ICSE, v % (zdroj VŠPS 2008, ČSÚ)

Území	Královéhradecký kraj			Česká republika		
	celkem	muži	ženy	celkem	muži	ženy
Postavení v zaměstnání						
Zaměstnanci	83,7	79,3	89,3	83,6	79,5	89,2
Zaměstnavatelé	3,8	5,3	1,8	3,6	4,8	1,9
Pracující na vlastní účet	12,0	14,9	8,2	11,9	15,1	7,7
Členové produkčních družstev	0,0	0,0	0,0	0,2	0,3	0,2
Pomáhající rodinní příslušníci	0,4	0,0	0,5	0,6	0,3	1,0

Vzdělanostní struktura zaměstnaných v Královéhradeckém kraji – podle ISCED 97, v % (zdroj VŠPS 2008, ČSÚ)

Území	Královéhradecký kraj			Česká republika		
	celkem	muži	ženy	celkem	muži	ženy
Dokončené vzdělání						
Základní	5,2	3,4	7,5	5,8	4,2	7,9
Střední bez maturity	43,4	49,5	35,7	40,2	47,3	30,7
Střední s maturitou	36,8	30,9	44,2	38,2	32,7	45,6
Vysokoškolské	14,5	16,1	12,6	15,8	15,8	15,8

Připravil NÚOV s využitím dat Českého statistického úřadu.