

➤ **Základní údaje** (k 31. 12. 2006, zdroj ČSÚ)

**Počet obyvatel:** 823 265

**Rozloha** (km<sup>2</sup>): 5 335

**Hustota zalidnění** (obyv./km<sup>2</sup>): 154,3

**Krajské město:** Ústí nad Labem

**Podíl obyvatel ve věku 0 až 14, 15 až 64 a 64 a více let** (%): 15,5 – 71,7 – 12,8

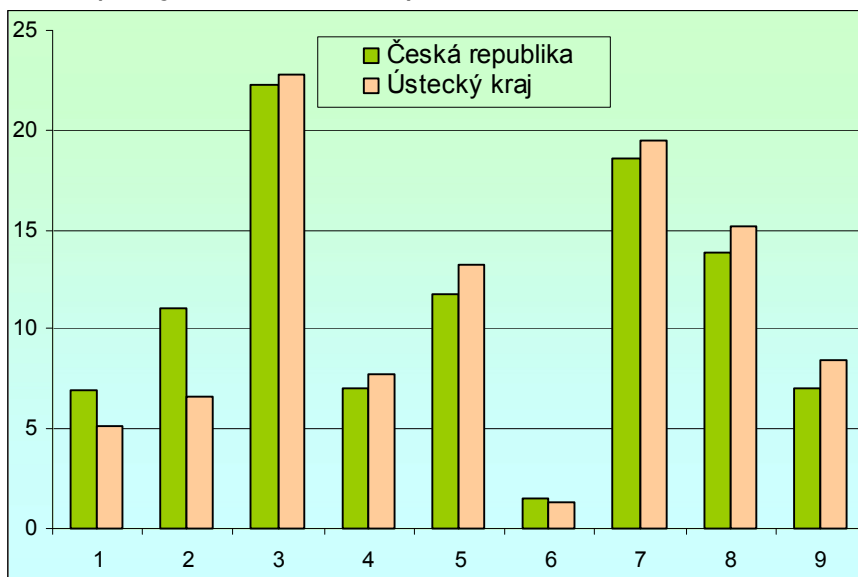
**Průměrný věk obyvatel:** 39,2

**Počet obcí:** 354

**HDP** (průměr ČR=100): 80,7

- **Webová stránka kraje:** <http://www.kr-ustecky.cz/>
- **Dlouhodobý záměr vzdělávání a rozvoje výchovně vzdělávací soustavy:**  
[http://www.kr-ustecky.cz/soubory/450018/DZ08\\_10.pdf](http://www.kr-ustecky.cz/soubory/450018/DZ08_10.pdf)

➤ **Zastoupení profesních tříd v Ústeckém kraji - podle KZAM, v %**  
(zdroj VŠPS 2007, ČSÚ)

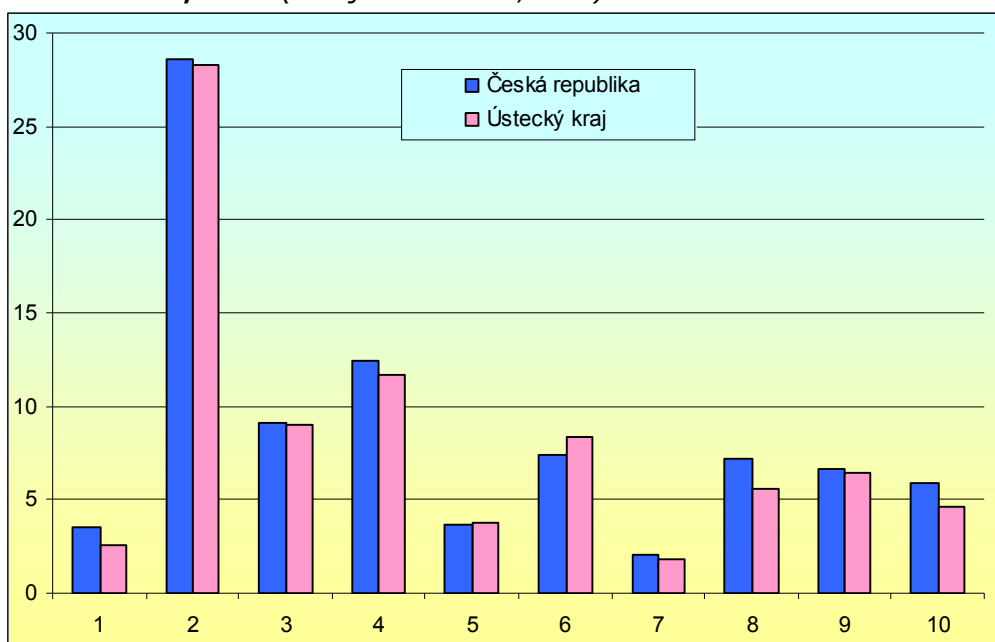


Vysvětlivky ke grafu:

- 1 Zákodárci, vedoucí a řídící pracovníci
- 2 Vědečtí a odborní duševní pracovníci
- 3 Techničtí, zdravotničtí, pedagogičtí pracovníci a pracovníci v příbuzných oborech
- 4 Nižší administrativní pracovníci (úředníci)
- 5 Provozní pracovníci ve službách a obchodě
- 6 Kvalifikovaní dělníci v zemědělství, lesnictví a v příbuzných oborech
- 7 Řemeslníci a kvalifikovaní výrobci, zpracovatelé, opraváři
- 8 Obsluha strojů a zařízení
- 9 Pomocní a nekvalifikovaní pracovníci

	Česká republika	Ústecký kraj
Zákodárci, vedoucí a řídící pracovníci	6,9	5,2
Vědečtí a odborní duševní pracovníci	11,0	6,7
Techničtí, zdrav., pedagog. prac. a prac. v příb. oborech	22,3	22,8
Nižší administrativní pracovníci (úředníci)	7,0	7,7
Provozní pracovníci ve službách a obchodě	11,7	13,2
Kvalifik. dělníci v zem., lesn. a v příb. oborech	1,5	1,3
Řemeslníci a kvalifik. výrobci, zpracov., opraváři	18,6	19,4
Obsluha strojů a zařízení	13,9	15,2
Pomocní a nekvalifikovaní pracovníci	7,0	8,4

➤ **Zaměstnanost ve vybraných odvětvích v Ústeckém kraji - podle OKEČ, v % (zdroj VŠPS 2007, ČSÚ)**



Vysvětlivky ke grafu:

- 1 Zemědělství, lesnictví a rybolov
- 2 Zpracovatelský průmysl
- 3 Stavebnictví
- 4 Obchod, opravy motorových vozidel a spotřebního zboží
- 5 Pohostinství a ubytování
- 6 Doprava, skladování, pošty a telekomunikace
- 7 Peněžnictví a pojišťovnictví
- 8 Činnosti v oblasti nemovitostí, pronajímání movitostí, služby pro podniky, výzkum a vývoj
- 9 Veřejná správa a obrana; povinné sociální zabezpečení
- 10 Vzdělávání

	Česká republika	Ústecký kraj
Zemědělství, lesnictví a rybolov	3,6	2,6
Zpracovatelský průmysl	28,6	28,3
Stavebnictví	9,1	9,0
Obchod, opravy motorových vozidel a spotřebního zboží	12,5	11,7
Pohostinství a ubytování	3,7	3,7
Doprava, skladování, pošty a telekomunikace	7,4	8,4
Peněžnictví a pojišťovnictví	2,1	1,8
Činnosti v oblasti nemov., pronajímání movitostí, služby pro podniky, V+V	7,2	5,5
Veřejná správa a obrana; povinné sociální zabezpečení	6,6	6,4
Vzdělávání	5,9	4,6

Připravil NÚOV s využitím dat Českého statistického úřadu.