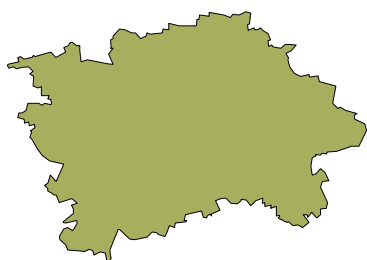


HLAVNÍ MĚSTO PRAHA



➤ **Základní údaje** (k 31. 12. 2005, zdroj ČSÚ)

Počet obyvatel: 1 181 610

Rozloha (km²): 496

Hustota zalidnění (obyv./km²): 2 381,6

Podíl obyvatel ve věku 0 až 14, 15 až 64 a 64 a více let (%): 12,3 – 72,1 – 15,6

Průměrný věk obyvatel: 41,7

Počet obcí: 1

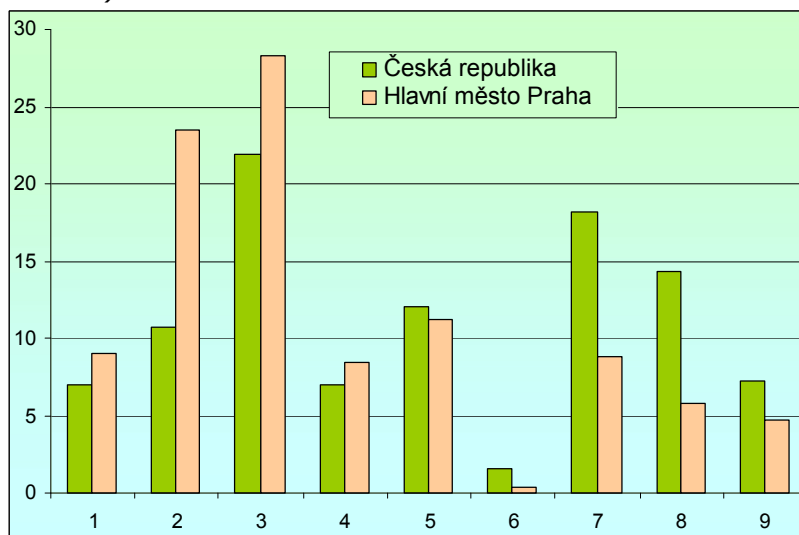
HDP na 1 obyvatele (průměr ČR=100): 209,1

➤ **Webová stránka kraje:** <http://www.praha-mesto.cz/>

➤ **Dlouhodobý záměr vzdělávání a rozvoje výchovně vzdělávací soustavy:**

[http://www.praha-mesto.cz/\(zfsjzn45ravtee555yu30bbv\)/default.aspx?id=19691&ido=5600&sh=-360319656](http://www.praha-mesto.cz/(zfsjzn45ravtee555yu30bbv)/default.aspx?id=19691&ido=5600&sh=-360319656)

➤ **Zastoupení profesních tříd v Praze - podle KZAM, v %** (zdroj VŠPS 2006, ČSÚ)

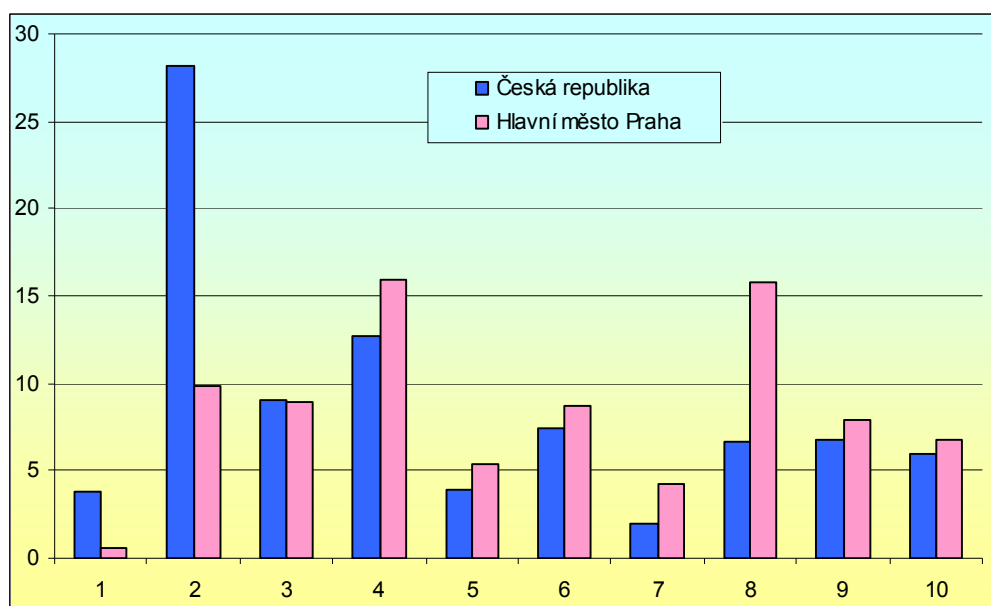


Vysvětlivky ke grafu:

- 1 Zákonodárci, vedoucí a řídicí pracovníci
- 2 Vědečtí a odborní duševní pracovníci
- 3 Techničtí, zdravotničtí, pedagogičtí pracovníci a pracovníci v příbuzných oborech
- 4 Nižší administrativní pracovníci (úředníci)
- 5 Provozní pracovníci ve službách a obchodě
- 6 Kvalifikovaní dělníci v zemědělství, lesnictví a v příbuzných oborech
- 7 Řemeslníci a kvalifikovaní výrobci, zpracovatelé, opraváři
- 8 Obsluha strojů a zařízení
- 9 Pomocní a nekvalifikovaní pracovníci

	Česká republika	Hlavní město Praha
Zákonodárci, vedoucí a řídicí pracovníci	6,9	9,0
Vědečtí a odborní duševní pracovníci	10,8	23,5
Techničtí, zdrav., pedagog. prac. a prac. v příb. oborech	21,9	28,3
Nižší administrativní pracovníci (úředníci)	7,0	8,5
Provozní pracovníci ve službách a obchodě	12,1	11,2
Kvalifik. dělníci v zem., lesn. a v příb. oborech	1,5	0,3
Řemeslníci a kvalifik. výrobci, zpracov., opraváři	18,2	8,8
Obsluha strojů a zařízení	14,3	5,7
Pomocní a nekvalifikovaní pracovníci	7,3	4,7

➤ **Zaměstnanost ve vybraných odvětvích v Praze - podle OKEČ, v %**
(zdroj VŠPS 2006, ČSÚ)



Vysvětlivky ke grafu:

- 1 Zemědělství, lesnictví a rybolov
- 2 Zpracovatelský průmysl
- 3 Stavebnictví
- 4 Obchod, opravy motorových vozidel a spotřebního zboží
- 5 Pohostinství a ubytování
- 6 Doprava, skladování, pošty a telekomunikace
- 7 Peněžnictví a pojišťovnictví
- 8 Činnosti v oblasti nemovitostí, pronajímání movitostí, služby pro podniky, výzkum a vývoj
- 9 Veřejná správa a obrana; povinné sociální zabezpečení
- 10 Vzdělávání

	Česká republika	Hlavní město Praha
Zemědělství, lesnictví a rybolov	3,8	0,5
Zpracovatelský průmysl	28,2	9,8
Stavebnictví	9,0	9,0
Obchod, opravy motorových vozidel a spotřebního zboží	12,7	16,0
Pohostinství a ubytování	3,9	5,4
Doprava, skladování, pošty a telekomunikace	7,5	8,7
Peněžnictví a pojišťovnictví	1,9	4,3
Činnosti v oblasti nemov., pronajímání movitostí, služby pro podniky, V+V	6,7	15,8
Veřejná správa a obrana; povinné sociální zabezpečení	6,7	7,9
Vzdělávání	6,0	6,7

Připravil NÚOV s využitím dat Českého statistického úřadu.