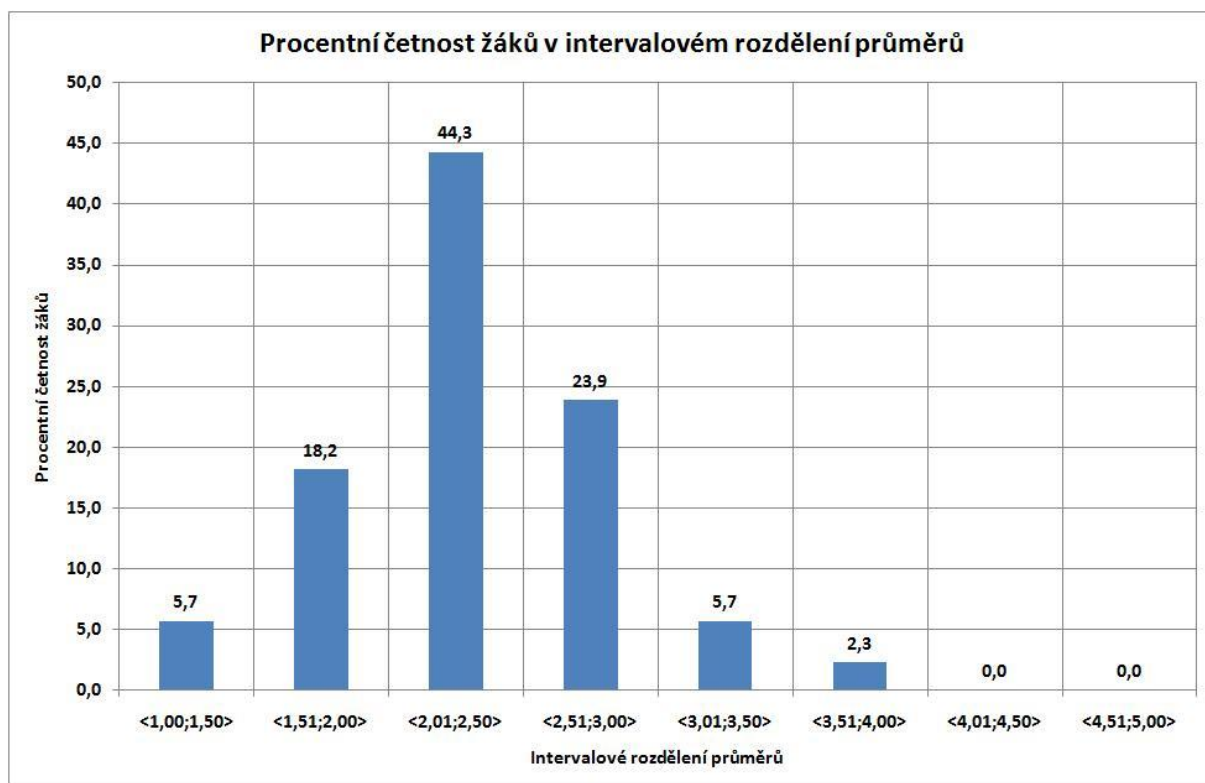


## EN – Analýza dokumentace školy

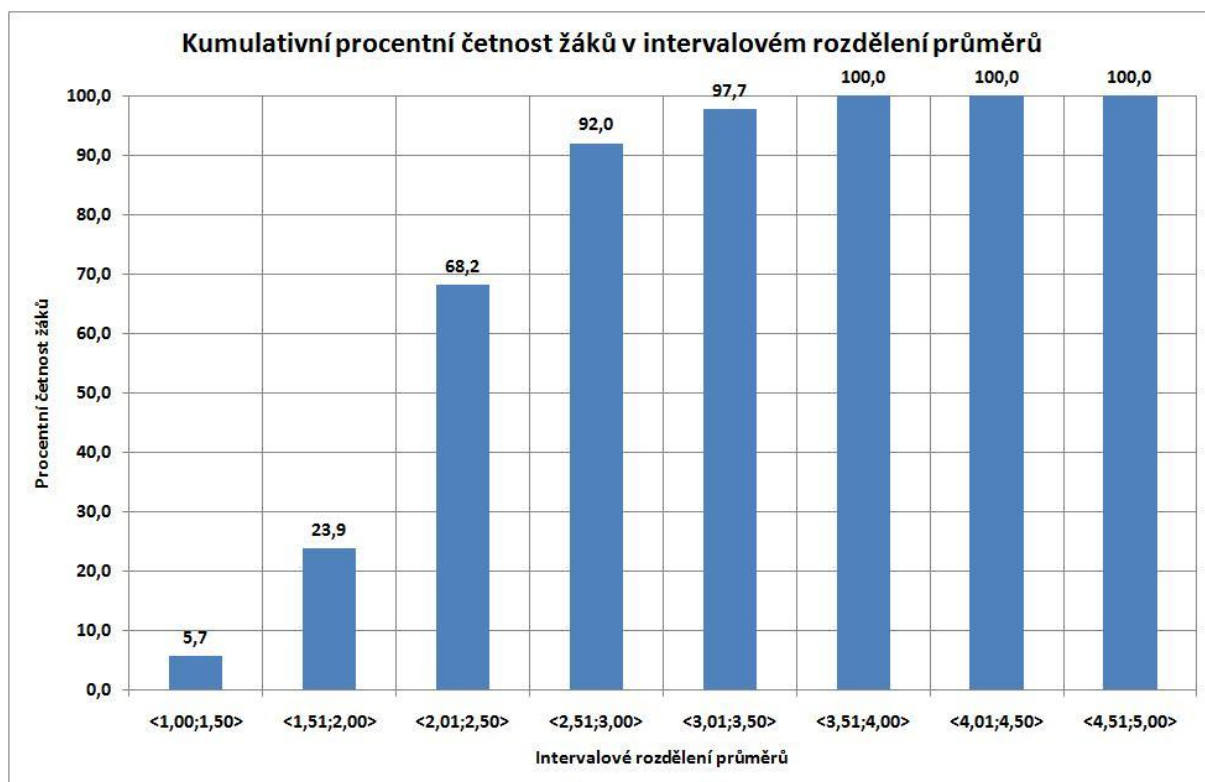
### Příklad katalogového listu vybraného indikátoru

<i>Indikátor kvality</i>	<b>Četnost žáků v intervalovém rozdělení klasifikačních průměrů</b>
<i>Vhodnost pro typ školy</i>	Vhodný pro všechny typy škol
<i>Klíčová slova</i>	četnost žáků, intervalové rozdělení, průměr, klasifikační průměr, studijní průměr, průměrný prospěch
<i>Pokryvaná oblast kvality školy</i>	4. Výsledky vzdělávání žáků
<i>Co je sledováno</i>	Sledují se počty žáků v intervalovém rozdělení klasifikačních průměrů. Rozdělení je na intervalu klasifikačních průměrů od 1,00 do 5,00, diferencováno po 0,50 (tzn. 8 podintervalů).
<i>Zdroj dat/informací</i>	Informační systém školy (např. Bakaláři apod.), třídní výkazy, třídní katalogy, katalogové listy
<i>SW podpora</i>	ANO: Z informačního systému školy (ISŠ) se importují data do SW podpory (SWADOŠ), která následně vygeneruje přehledové grafy (histogramy četností).
<i>Informační hodnota</i>	Informuje o symetrii (nesymetrii) rozdělení žáků podle klasifikačních průměrů. Doplnuje a rozšiřuje běžně používané statistiky klasifikačních průměrů. Dále doplňuje a zjemňuje statistiku o celkovém prospěchu žáků (V - prospěl s vyznamenáním, P - prospěl, 5 - neprospěl, N – nehodnocen).
<i>Výstup</i>	Grafický (v absolutním nebo procentním vyjádření): a) histogram četností žáků b) kumulativní histogram četností žáků (oboustranný)
<i>Kritéria</i>	Vlastní normalita školy (co je pro danou školu charakteristické (přijatelné). Výsledky v předchozích obdobích. Střední školy mohou jako hodnotící kritérium použít kritéria přijímacího řízení (např. nejvyšší hraniční hodnota průměrného prospěchu na ZŠ).
<i>Relace</i>	Relace s výsledky v předchozích obdobích (vývojové trendy). Relace mezi ročníky. Relace mezi třídami. Relace s absencí žáků.
<i>Perioda sledování</i>	Pololetní
<i>Rizika při vyhodnocování</i>	Částečná rozdílnost mezi vyhodnocením bezprostředně na konci pololetí a po doplnění neklasifikačních nebo komisionálních zkoušek.
<i>Doplňující informace</i>	<u>Příklad:</u> Pro danou školu je např. charakteristické (vlastní normalita školy), že její klasifikační průměr z dlouhodobého hlediska je cca 2,50. Tento průměr je pak hodnotícím kritériem. Potom lze např. sledovat následující ukazatele: a) Jaké je rozložení procentní četnosti žáků v okolí tohoto průměru? b) Kolik procent žáků má průměr do 2,50 včetně? c) Kolik procent žáků má průměr horší než 2,50?

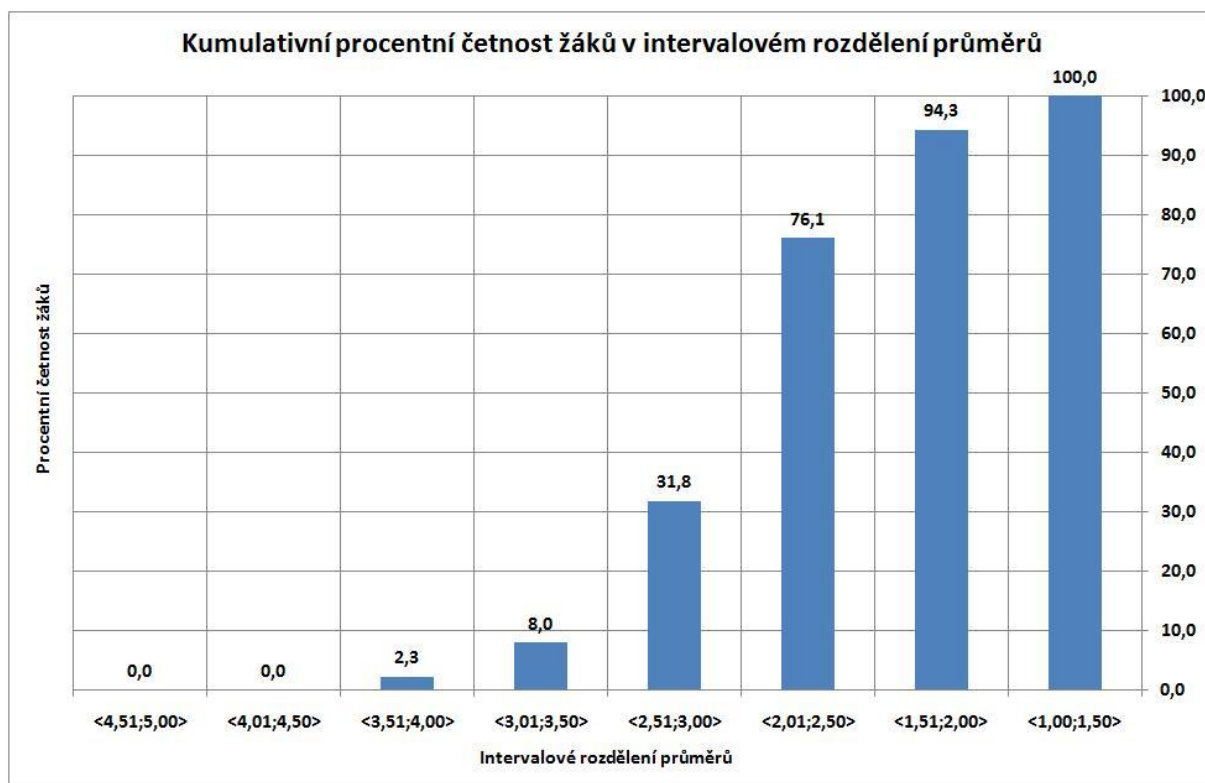
Ad a) Z níže uvedeného grafu je patrná symetričnost rozdělení průměrů



Ab b) Z níže uvedeného grafu je patrné, že na škole je cca 68 % žáků, kteří mají klasifikační průměr do 2,50 včetně.



**Ab c)** Z níže uvedeného grafu je patrné, že na škole je cca 32 % žáků, kteří mají klasifikační průměr horší než 2,50.



*Doplňující informace*

Dalším příkladem hodnotícího kritéria (pro střední školy) může být klasifikační průměr za 2. pololetí v 8. třídě a 1. pololetí v 9. třídě s tím, že SŠ může sledovat, jak se toto rozložení mění s časem.