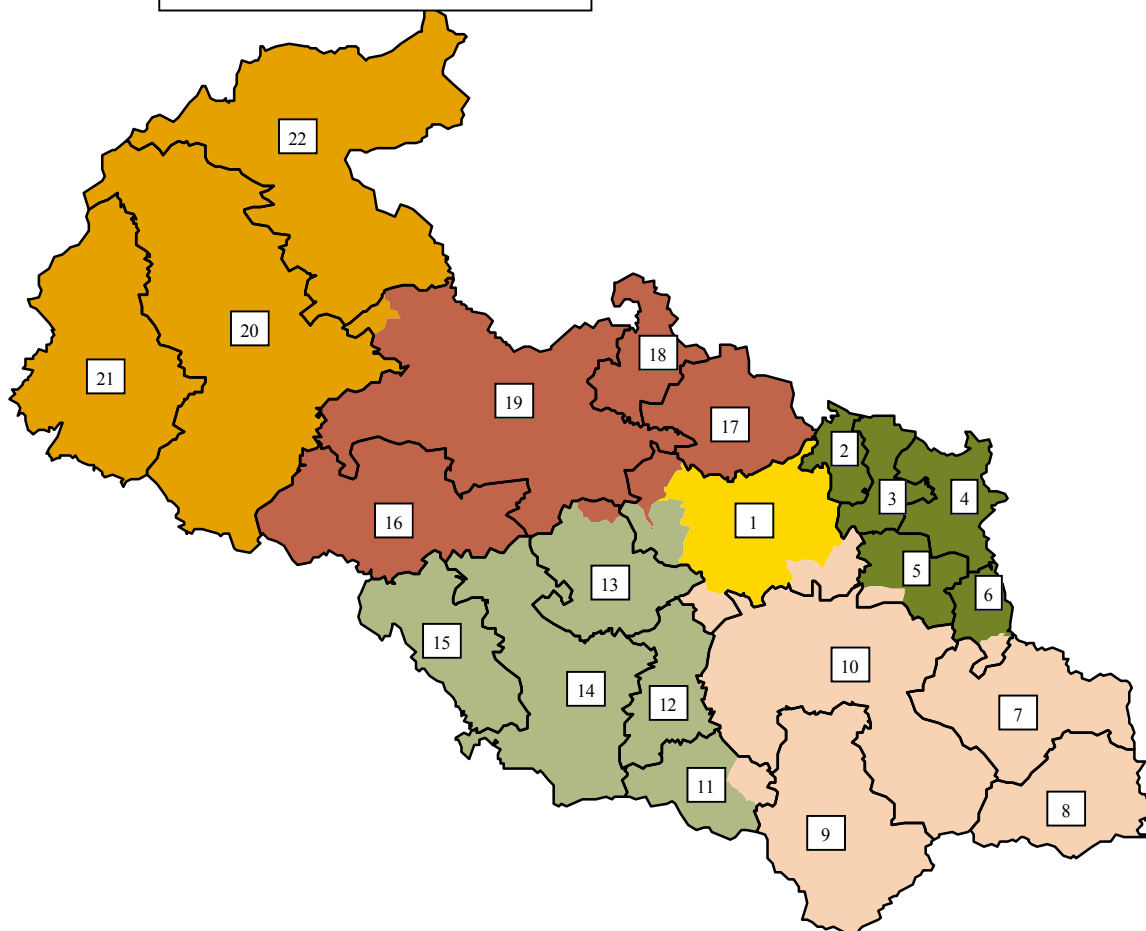








Moravskoslezský kraj



Vymezení regionů NUTS IV (okresy)

 Ostrava-město	 Karviná	 Frýdek-Místek
 Nový Jičín	 Opava	 Bruntál

Obce s rozšířenou působností

1. Ostrava	9. Frýdlant nad Ostravicí	17. Hlučín
2. Bohumín	10. Frýdek-Místek	18. Kravaře
3. Orlová	11. Frenštát pod Radhoštěm	19. Opava
4. Karviná	12. Kopřivnice	20. Bruntál
5. Havířov	13. Bílovec	21. Rýmařov
6. Český Těšín	14. Nový Jičín	22. Krnov
7. Třinec	15. Odry	
8. Jablunkov	16. Vítkov	

➤ Základní údaje (k 31. 12. 2005, zdroj ČSÚ)

Počet obyvatel: 1 250 769

Rozloha (km²): 5 427

Hustota zalidnění (obyv./km²): 230,5

Krajské město: Ostrava

Podíl obyvatel ve věku 0 až 14, 15 až 64 a 64 a více let (%): 15,0 – 71,6 – 13,3

Průměrný věk obyvatel: 39,4

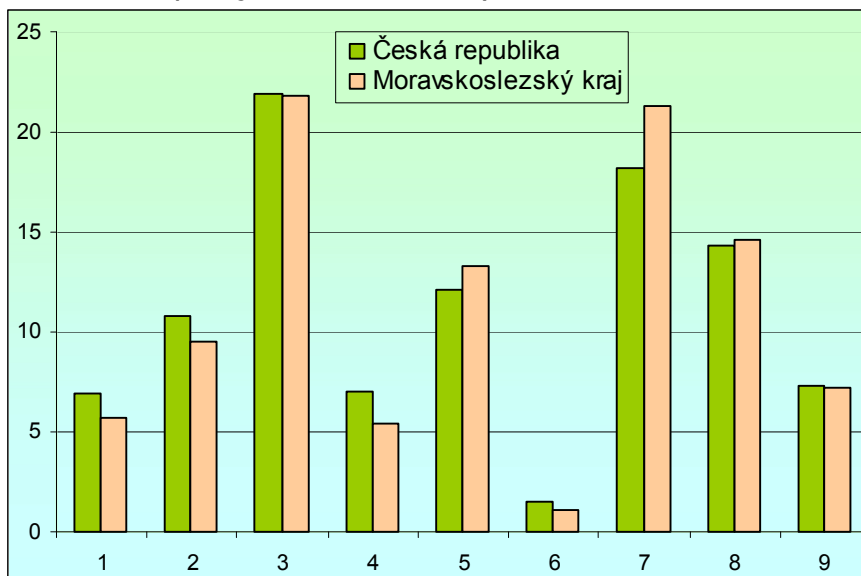
Počet obcí: 299

HDP na 1 obyvatele (průměr ČR=100): 81,7

➤ Webová stránka kraje: <http://www.kr-moravskoslezsky.cz/>

➤ **Dlouhodobý záměr vzdělávání a rozvoje výchovně vzdělávací soustavy:** http://www.kr-moravskoslezsky.cz/sk_dokumenty_05.html

➤ **Zastoupení profesních tříd v Moravskoslezském kraji - podle KZAM, v % (zdroj VŠPS 2006, ČSÚ)**

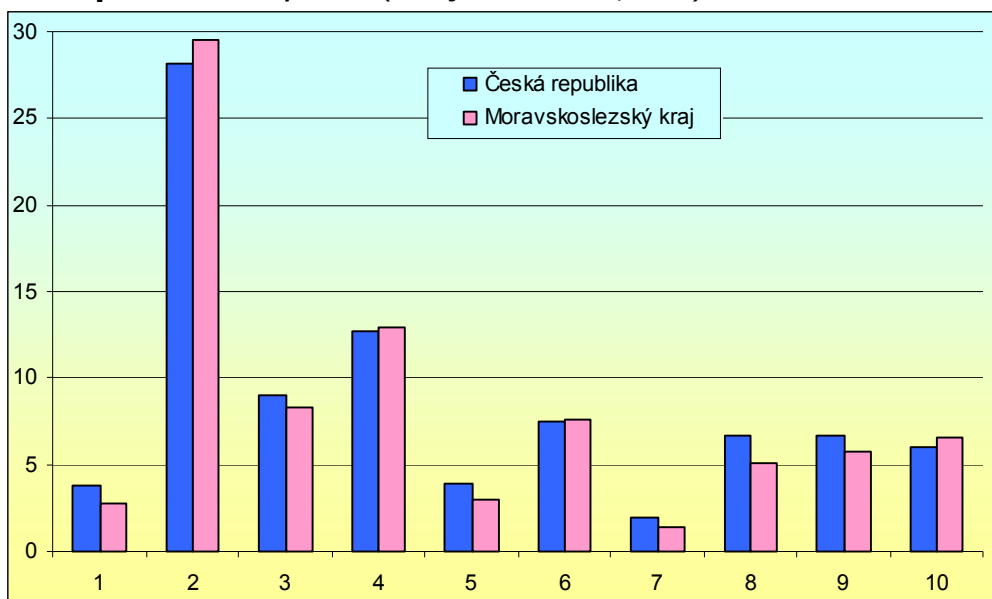


Vysvětlivky ke grafu:

- 1 Zákodárci, vedoucí a řídicí pracovníci
- 2 Vědečtí a odborní duševní pracovníci
- 3 Techničtí, zdravotničtí, pedagogičtí pracovníci a pracovníci v příbuzných oborech
- 4 Nižší administrativní pracovníci (úředníci)
- 5 Provozní pracovníci ve službách a obchodě
- 6 Kvalifikovaní dělníci v zemědělství, lesnictví a v příbuzných oborech
- 7 Řemeslníci a kvalifikovaní výrobci, zpracovatelé, opraváři
- 8 Obsluha strojů a zařízení
- 9 Pomocní a nekvalifikovaní pracovníci

	Česká republika	Moravskoslezský kraj
Zákodárci, vedoucí a řídicí pracovníci	6,9	5,7
Vědečtí a odborní duševní pracovníci	10,8	9,5
Techničtí, zdrav., pedagog. prac. a prac. v příb. oborech	21,9	21,8
Nižší administrativní pracovníci (úředníci)	7,0	5,4
Provozní pracovníci ve službách a obchodě	12,1	13,3
Kvalifik. dělníci v zem., lesn. a v příb. oborech	1,5	1,1
Řemeslníci a kvalifik. výrobci, zpracov., opraváři	18,2	21,3
Obsluha strojů a zařízení	14,3	14,6
Pomocní a nekvalifikovaní pracovníci	7,3	7,2

➤ **Zaměstnanost ve vybraných odvětvích v Moravskoslezském kraji - podle OKEČ, v % (zdroj VŠPS 2006, ČSÚ)**



Vysvětlivky ke grafu:

- 1 Zemědělství, lesnictví a rybolov
- 2 Zpracovatelský průmysl
- 3 Stavebnictví
- 4 Obchod, opravy motorových vozidel a spotřebního zboží
- 5 Pohostinství a ubytování
- 6 Doprava, skladování, pošty a telekomunikace
- 7 Peněžnictví a pojišťovnictví
- 8 Činnosti v oblasti nemovitostí, pronajímání movitostí, služby pro podniky, výzkum a vývoj
- 9 Veřejná správa a obrana; povinné sociální zabezpečení
- 10 Vzdělávání

	Česká republika	Moravskoslezský kraj
Zemědělství, lesnictví a rybolov	3,8	2,7
Zpracovatelský průmysl	28,2	29,5
Stavebnictví	9,0	8,3
Obchod, opravy motorových vozidel a spotřebního zboží	12,7	12,9
Pohostinství a ubytování	3,9	3,0
Doprava, skladování, pošty a telekomunikace	7,5	7,6
Peněžnictví a pojišťovnictví	1,9	1,4
Činnosti v oblasti nemov., pronajímání movitostí, služby pro podniky, V+V	6,7	5,1
Veřejná správa a obrana; povinné sociální zabezpečení	6,7	5,8
Vzdělávání	6,0	6,6

Připravil NÚOV s využitím dat Českého statistického úřadu.