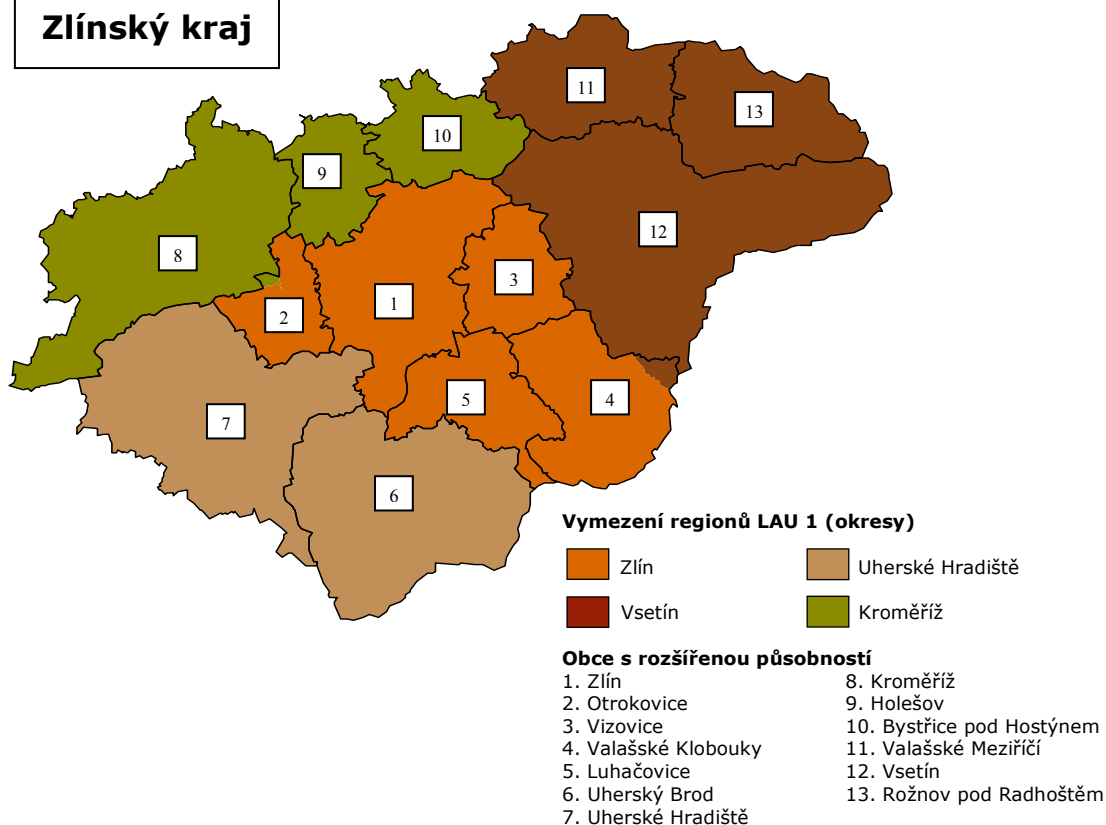


Zlínský kraj



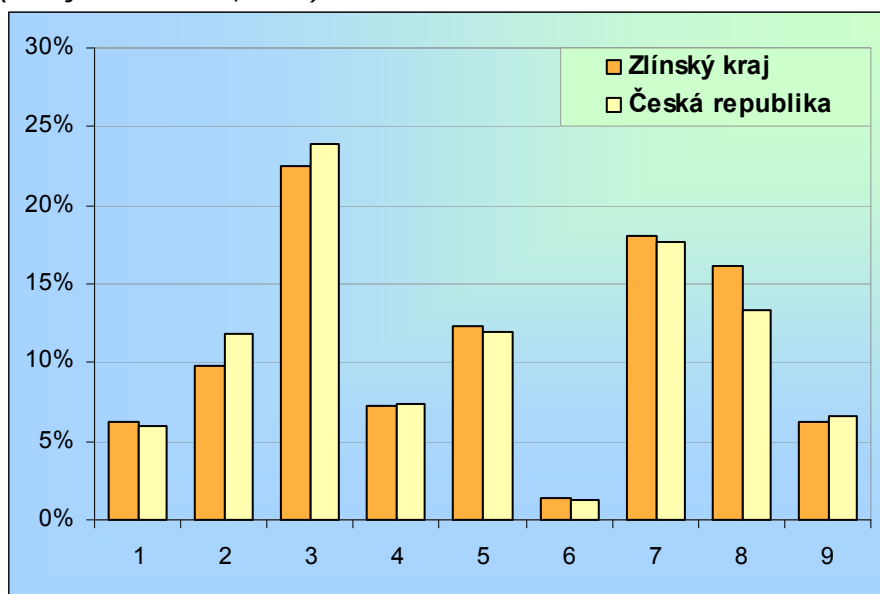
Vybrané základní údaje o kraji (k 31. 12. 2008, zdroj ČSÚ)

Ukazatel	Zlínský	Česká republika
Krajské město	Zlín	
Rozloha (km ²)	3 964	78 865
Počet obyvatel	591 412	10 467 542
Hustota obyvatelstva (osoby/km ²)	149,2	132,7
Počet obcí	304	6 249
Podíl žen v obyvatelstvu (v %)	51,2	50,9
Migrační přírůstek (v ‰)	0,6	-
Trh práce		
Počet zaměstnaných	283 423	5 002 497
Míra registrované nezaměstnanosti (v %)	6,1	6,0
Neumíst. uchazeči o zaměstnání	20 048	352 250
Volná pracovní místa	4 272	91 189
HDP (v %; průměr ČR = 100)	81,8	100,0

Webová stránka kraje: <http://www.kr-zlinsky.cz/>

Dlouhodobý záměr vzdělávání a rozvoje výchovně vzdělávací soustavy:
<http://www.kr-zlinsky.cz/docDetail.aspx?docid=66646&doctype=ART&nid=2811&cpi=1>

Zastoupení profesních tříd ve Zlínském kraji – podle KZAM, v % (zdroj VŠPS 2009, ČSÚ)

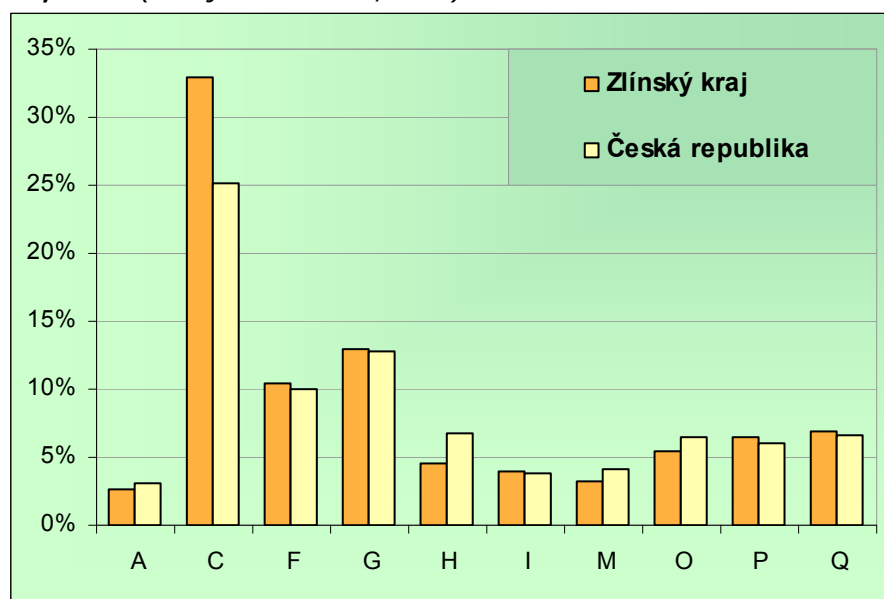


Vysvětlivky ke grafu

- 1 Zákodárci, vedoucí a řídící pracovníci
- 2 Vědečtí a odborní duševní pracovníci
- 3 Techn., zdravot. a pedagog. prac. (vč. příbuz. oborů)
- 4 Nižší administrativní pracovníci (úředníci)
- 5 Provozní pracovníci ve službách a obchodě
- 6 Kvalifik. dělníci v zem. a les. (vč. příbuz. oborů)
- 7 Řemeslníci a kvalifik. výrobci, zpracovatelé, opraváři
- 8 Obsluha strojů a zařízení
- 9 Pomocní a nekvalifikovaní pracovníci

Území	Zlínský kraj			Česká republika		
	celkem	muži	ženy	celkem	muži	ženy
Hlavní třída profesí						
Zákodárci, vedoucí a řídící pracovníci	6,2	8,2	3,6	5,9	7,4	4,0
Vědečtí a odborní duševní pracovníci	9,8	8,2	11,8	11,8	10,4	13,7
Techn., zdravot. a pedagog. prac. (vč. příbuz. oborů)	22,5	19,4	26,5	23,8	19,6	29,6
Nižší administrativní pracovníci (úředníci)	7,3	3,4	12,4	7,4	3,4	12,6
Provozní pracovníci ve službách a obchodě	12,3	6,7	19,6	11,9	7,3	18,1
Kvalifik. dělníci v zem. a les. (vč. příbuz. oborů)	1,3	1,5	1,2	1,3	1,4	1,1
Řemeslníci a kvalifik. výrobci, zpracovatelé, opraváři	18,1	28,5	4,6	17,6	27,7	4,2
Obsluha strojů a zařízení	16,1	20,2	10,8	13,3	17,6	7,6
Pomocní a nekvalifikovaní pracovníci	6,3	3,7	9,5	6,6	4,9	9,0

Zaměstnanost ve vybraných odvětvích ve Zlínském kraji – podle NACE-CZ, v % (zdroj VŠPS 2009, ČSÚ)



Vysvětlivky ke grafu

A Zemědělství, lesnictví a rybářství

C Zpracovatelský průmysl

F Stavebnictví

G Velkoobchod a maloob.; opr. mot. Vozidel

H Doprava a skladování

I Ubytování, stravování a pohostinství

M Profesionální, vědecké a technické činnosti

O Veřejná správa a obrana; pov. soc. zabezp.

P Vzdělávání

Q Zdravotní a sociální péče

Území	Zlínský kraj			Česká republika		
	celkem	muži	ženy	celkem	muži	ženy
Odvětví						
Zemědělství, lesnictví a rybářství (A)	2,6	3,1	2,0	3,1	3,8	2,2
Těžba a dobývání (B)	0,0	0,0	0,0	1,1	1,6	0,4
Zpracovatelský průmysl (C)	33,0	36,3	28,8	25,2	28,5	20,7
Výroba a rozvod elektřiny, plynu, tepla (D)	0,8	1,3	0,0	1,2	1,7	0,5
Zásob. vodou; činnosti souvis. s odpady (E)	0,9	1,1	0,7	1,1	1,5	0,5
Stavebnictví (F)	10,4	16,5	2,7	10,1	16,2	1,9
Velkoobchod a maloob.; opr. mot. vozidel (G)	13,0	10,6	16,1	12,8	10,5	15,8
Doprava a skladování (H)	4,5	6,9	1,5	6,7	8,7	4,0
Ubytování, stravování a pohostinství (I)	4,0	2,6	5,7	3,8	2,9	4,9
Informační a komunikační činnosti (J)	1,6	1,9	1,1	2,6	3,4	1,6
Peněžnictví a pojišťovnictví (K)	1,3	1,2	1,4	2,2	1,6	3,1
Činnosti v oblasti nemovitostí (L)	0,7	0,7	0,6	0,8	0,7	1,0
Profesionální, vědecké a technické činnosti (M)	3,3	3,0	3,7	4,1	3,6	4,8
Administrativní a podpůrné činnosti (N)	1,7	1,5	1,8	2,4	2,2	2,6
Veřejná správa a obrana; pov. soc. zabezp. (O)	5,5	4,7	6,4	6,5	5,9	7,3
Vzdělávání (P)	6,5	3,0	11,1	6,0	2,4	10,8
Zdravotní a sociální péče (Q)	6,9	2,5	12,6	6,6	2,1	12,6
Kulturní, zábavní a rekreační činnosti (R)	1,8	1,6	2,0	1,7	1,5	2,0
Ostatní činnosti (S)	1,5	1,3	1,7	1,9	1,2	2,7

Struktura zaměstnaných podle postavení v zaměstnání ve Zlínském kraji – podle CZ-ICSE, v % (zdroj VŠPS 2009, ČSÚ)

Území	Zlínský kraj			Česká republika		
	celkem	muži	ženy	celkem	muži	ženy
Zaměstnanci	83,5	77,3	91,5	83,0	79,0	88,5
Zaměstnavatelé	3,9	6,0	1,2	3,7	5,0	2,0
Pracující na vlastní účet	12,1	16,2	6,8	12,4	15,4	8,4
Členové produkčních družstev	0,0	0,0	0,0	0,2	0,3	0,1
Pomáhající rodinní příslušníci	0,5	0,5	0,5	0,6	0,3	1,0

Vzdělanostní struktura zaměstnaných ve Zlínském kraji – podle ISCED 97, v % (zdroj VŠPS 2009, ČSÚ)

Území	Zlínský kraj			Česká republika		
	celkem	muži	ženy	celkem	muži	ženy
Základní	5,1	3,5	7,1	5,3	3,9	7,1
Střední bez maturity	41,5	49,5	31,2	39,5	46,4	30,3
Střední s maturitou	38,0	32,1	45,6	38,0	32,7	45,2
Vysokoškolské	15,4	14,9	16,0	17,1	16,9	17,4

Připravil NÚOV s využitím dat Českého statistického úřadu.