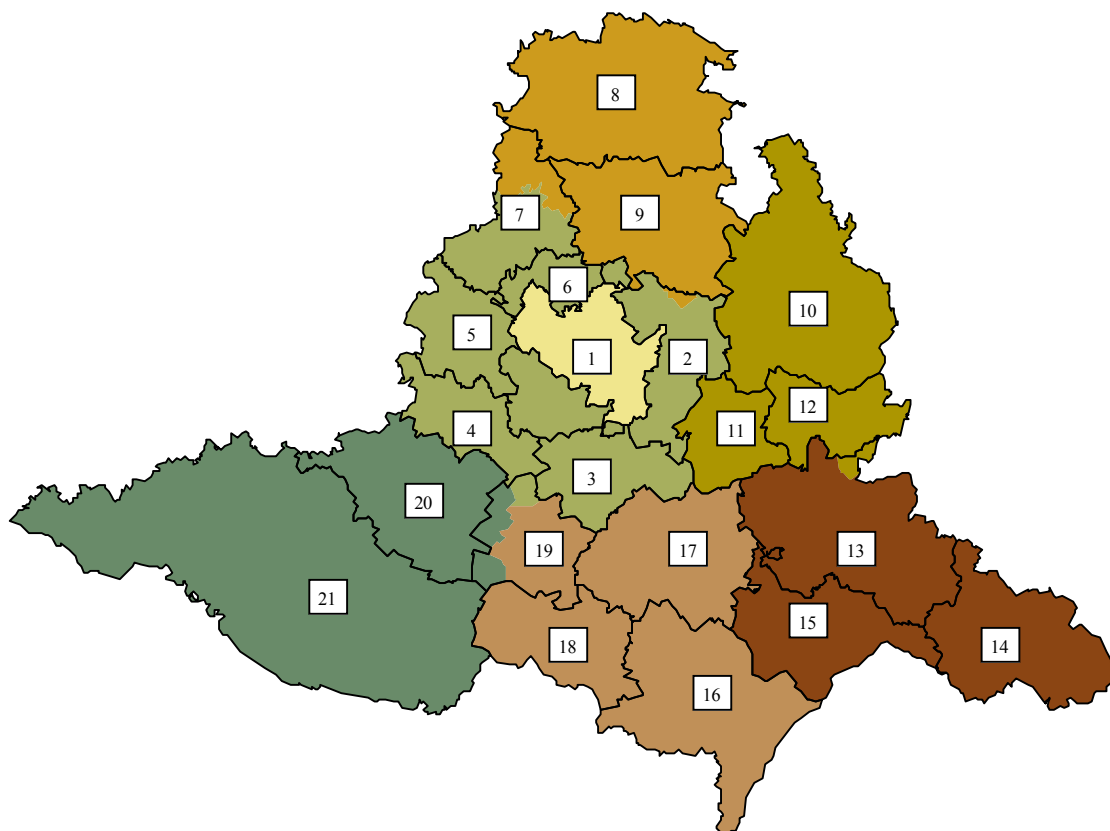


## Jihomoravský kraj



### Vymezení regionů NUTS IV (okresy)

Brno-město	Brno-venkov	Blansko
Vyškov	Hodonín	Břeclav
Znojmo		

### Obce s rozšířenou působností

1. Brno	8. Boskovice	15. Hodonín
2. Šlapanice	9. Blansko	16. Břeclav
3. Židlochovice	10. Vyškov	17. Hustopeče
4. Ivančice	11. Slavkov u Brna	18. Mikulov
5. Rosice	12. Bučovice	19. Pohořelice
6. Kuřim	13. Kyjov	20. Moravský Krumlov
7. Tišnov	14. Veselí nad Moravou	21. Znojmo

### ➤ Základní údaje (k 31. 12. 2006, zdroj ČSÚ)

**Počet obyvatel:** 1 132 563

**Rozloha** (km<sup>2</sup>): 7 196

**Hustota zalidnění** (obyv./km<sup>2</sup>): 157,4

**Krajské město:** Brno

**Podíl obyvatel ve věku 0 až 14, 15 až 64 a 64 a více let (%)**: 14,1 – 70,8 – 15,0

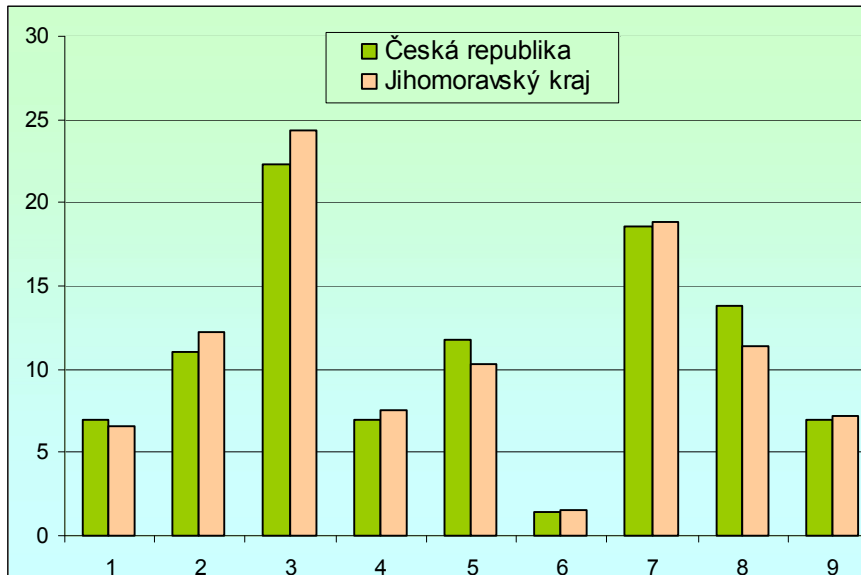
**Průměrný věk obyvatel:** 40,5

**Počet obcí:** 673

**HDP** (průměr ČR=100): 90,9

### ➤ Webová stránka kraje: <http://www.kr-jihomoravsky.cz/>

- **Dlouhodobý záměr vzdělávání a rozvoje výchovně vzdělávací soustavy:**  
<http://www.kr-jihomoravsky.cz/Default.aspx?PubID=18546&TypeID=2>
- **Zastoupení profesních tříd v Jihomoravském kraji - podle KZAM, v % (zdroj VŠPS 2007, ČSÚ)**

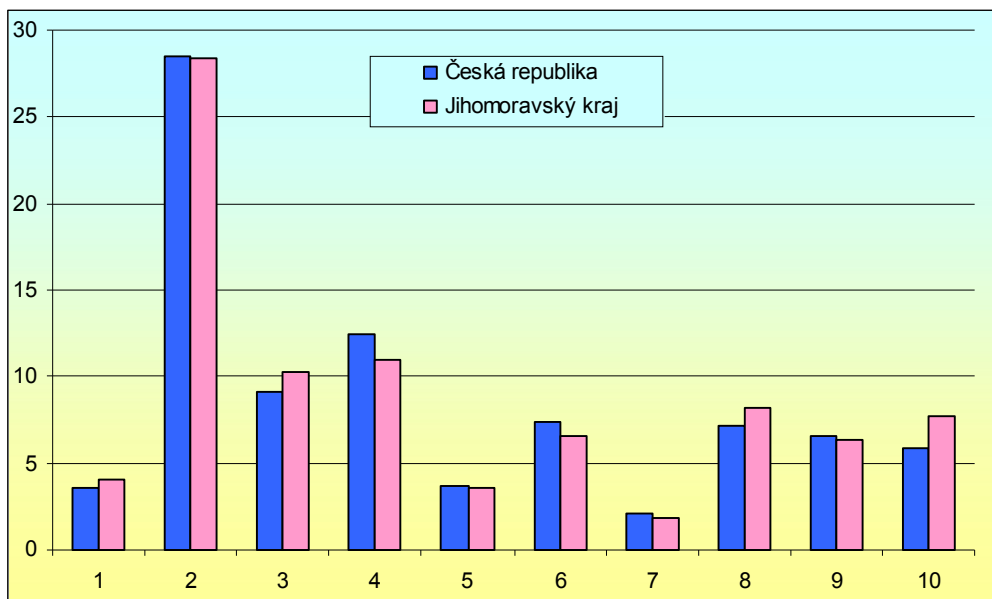


Vysvětlivky ke grafu:

- 1 Zákodárci, vedoucí a řídicí pracovníci
- 2 Vědečtí a odborní duševní pracovníci
- 3 Techničtí, zdravotničtí, pedagogičtí pracovníci a pracovníci v příbuzných oborech
- 4 Nižší administrativní pracovníci (úředníci)
- 5 Provozní pracovníci ve službách a obchodě
- 6 Kvalifikovaní dělníci v zemědělství, lesnictví a v příbuzných oborech
- 7 Řemeslníci a kvalifikovaní výrobci, zpracovatelé, opraváři
- 8 Obsluha strojů a zařízení
- 9 Pomocní a nekvalifikovaní pracovníci

	Česká republika	Jihomoravský kraj
Zákodárci, vedoucí a řídicí pracovníci	6,9	6,6
Vědečtí a odborní duševní pracovníci	11,0	12,3
Techničtí, zdrav., pedagog. prac. a prac. v příb. oborech	22,3	24,3
Nižší administrativní pracovníci (úředníci)	7,0	7,5
Provozní pracovníci ve službách a obchodě	11,7	10,3
Kvalifik. dělníci v zem., lesn. a v příb. oborech	1,5	1,6
Řemeslníci a kvalifik. výrobci, zpracov., opraváři	18,6	18,8
Obsluha strojů a zařízení	13,9	11,4
Pomocní a nekvalifikovaní pracovníci	7,0	7,2

➤ **Zaměstnanost ve vybraných odvětvích v Jihomoravském kraji - podle OKEČ, v % (zdroj VŠPS 2007, ČSÚ)**



Vysvětlivky ke grafu:

- 1 Zemědělství, lesnictví a rybolov
- 2 Zpracovatelský průmysl
- 3 Stavebnictví
- 4 Obchod, opravy motorových vozidel a spotřebního zboží
- 5 Pohostinství a ubytování
- 6 Doprava, skladování, pošty a telekomunikace
- 7 Peněžnictví a pojišťovnictví
- 8 Činnosti v oblasti nemovitostí, pronajímání movitostí, služby pro podniky, výzkum a vývoj
- 9 Veřejná správa a obrana; povinné sociální zabezpečení
- 10 Vzdělávání

	Česká republika	Jihomoravský kraj
Zemědělství, lesnictví a rybolov	3,6	4,0
Zpracovatelský průmysl	28,6	28,4
Stavebnictví	9,1	10,3
Obchod, opravy motorových vozidel a spotřebního zboží	12,5	11,0
Pohostinství a ubytování	3,7	3,6
Doprava, skladování, pošty a telekomunikace	7,4	6,6
Peněžnictví a pojišťovnictví	2,1	1,9
Činnosti v oblasti nemov., pronajímání movitostí, služby pro podniky, V+V	7,2	8,2
Veřejná správa a obrana; povinné sociální zabezpečení	6,6	6,4
Vzdělávání	5,9	7,8

Připravil NÚOV s využitím dat Českého statistického úřadu.