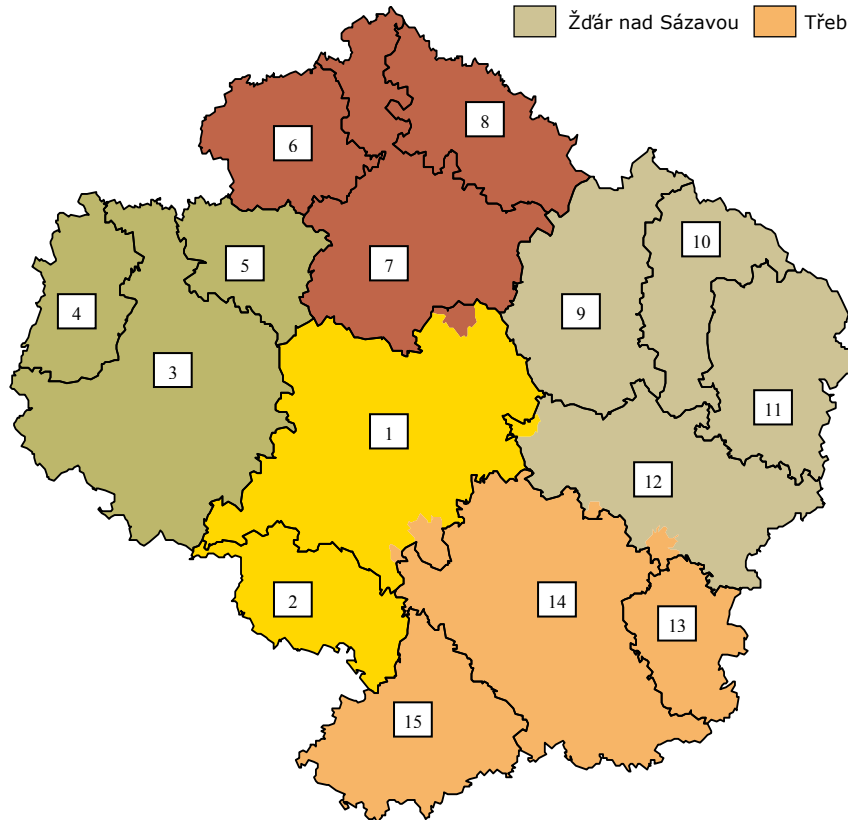
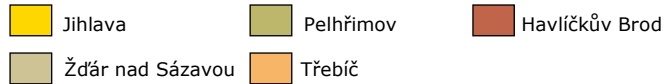


# Vysočina

## Vymezení regionů LAU 1 (okresy)



## Obce s rozšířenou působností

1. Jihlava
2. Telč
3. Pelhřimov
4. Pacov
5. Humpolec
6. Světlá nad Sázavou
7. Havlíčkův Brod
8. Chotěboř
9. Žďár nad Sázavou
10. Nové Město na Moravě
11. Bystřice nad Pernštejnem
12. Velké Meziříčí
13. Náměšť nad Oslavou
14. Třebíč
15. Moravské Budějovice

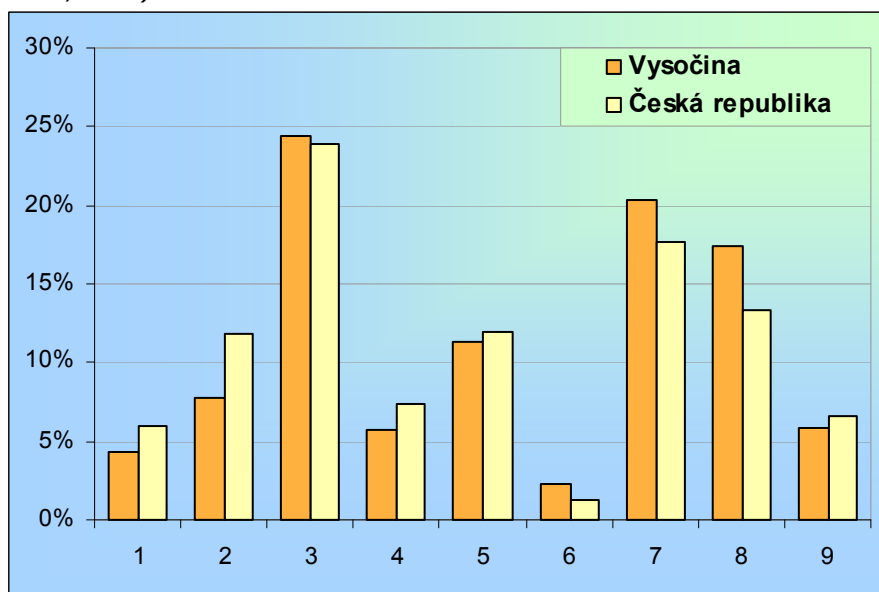
## Vybrané základní údaje (k 31. 12. 2008, zdroj ČSÚ)

| Ukazatel                                      | Vysočina | Česká republika |
|---|----------|-----------------|
| Krajské město                                 | Jihlava  |                 |
| Rozloha (km <sup>2</sup> )                    | 6 795    | 78 865          |
| Počet obyvatel                                | 515 411  | 10 467 542      |
| Hustota obyvatelstva (osoby/km <sup>2</sup> ) | 75,8     | 132,7           |
| Počet obcí                                    | 704      | 6 249           |
| Podíl žen v obyvatelstvu (v %)                | 50,4     | 50,9            |
| Migrační přírůstek (v ‰)                      | 1,9      | -               |
| <b>Trh práce</b>                              |          |                 |
| Počet zaměstnaných                            | 247 788  | 5 002 497       |
| Míra registrované nezaměstnanosti (v %)       | 6,3      | 6,0             |
| Neumíst. uchazeči o zaměstnání                | 17 874   | 352 250         |
| Volná pracovní místa                          | 2 414    | 91 189          |
| HDP (v %; průměr ČR = 100)                    | 84,3     | 100,0           |

Webová stránka kraje: <http://www.kr-vysocina.cz/>

Dlouhodobý záměr vzdělávání a rozvoje výchovně vzdělávací soustavy:  
<http://www.kr-vysocina.cz/soubory/450008/dlouhod.%20zamer%20%20vysocina%202008.d oc>

## Zastoupení profesních tříd v kraji Vysočina - podle KZAM, v % (zdroj VŠPS 2009, ČSÚ)

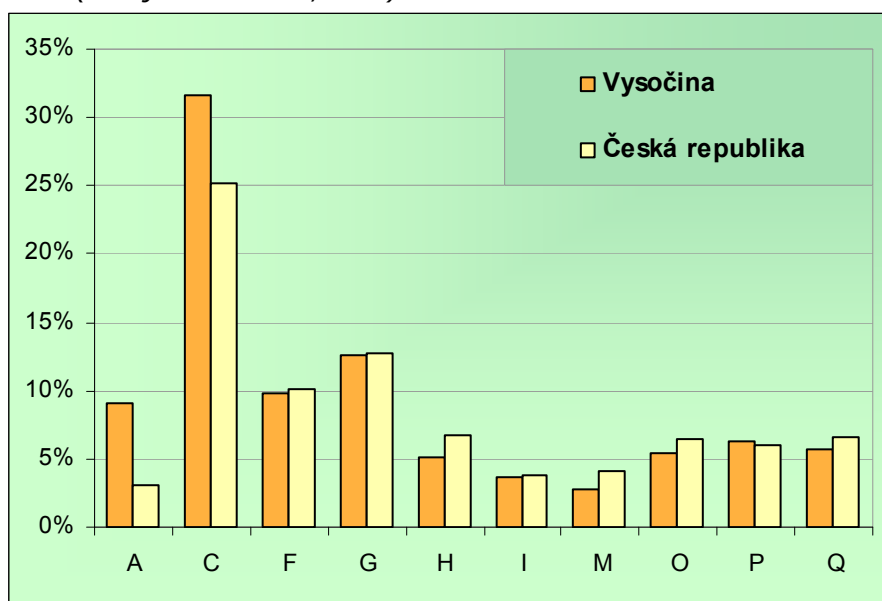


Vysvětlivky ke grafu

- 1 Zákodárci, vedoucí a řídící pracovníci
- 2 Vědečtí a odborní duševní pracovníci
- 3 Techn., zdravot. a pedagog. prac. (vč. příbuz. oborů)
- 4 Nižší administrativní pracovníci (úředníci)
- 5 Provozní pracovníci ve službách a obchodě
- 6 Kvalifik. dělníci v zem. a les. (vč. příbuz. oborů)
- 7 Řemeslníci a kvalifik. výrobci, zpracovatelé, opraváři
- 8 Obsluha strojů a zařízení
- 9 Pomocní a nekvalifikovaní pracovníci

| Území  | Vysočina |      |      | Česká republika |      |      |
|--|----------|------|------|-----------------|------|------|
|  | celkem   | muži | ženy | celkem          | muži | ženy |
| <b>Hlavní třída profesí</b>                            |          |      |      |                 |      |      |
| Zákodárci, vedoucí a řídící pracovníci                 | 4,3      | 5,7  | 2,3  | 5,9             | 7,4  | 4,0  |
| Vědečtí a odborní duševní pracovníci                   | 7,7      | 6,6  | 9,3  | 11,8            | 10,4 | 13,7 |
| Techn., zdravot. a pedagog. prac. (vč. příbuz. oborů)  | 24,4     | 19,4 | 31,4 | 23,8            | 19,6 | 29,6 |
| Nižší administrativní pracovníci (úředníci)            | 5,7      | 2,7  | 9,9  | 7,4             | 3,4  | 12,6 |
| Provozní pracovníci ve službách a obchodě              | 11,3     | 4,6  | 20,4 | 11,9            | 7,3  | 18,1 |
| Kvalifik. dělníci v zem. a les. (vč. příbuz. oborů)    | 2,3      | 2,6  | 1,9  | 1,3             | 1,4  | 1,1  |
| Řemeslníci a kvalifik. výrobci, zpracovatelé, opraváři | 20,3     | 31,8 | 4,7  | 17,6            | 27,7 | 4,2  |
| Obsluha strojů a zařízení                              | 17,5     | 22,6 | 10,5 | 13,3            | 17,6 | 7,6  |
| Pomocní a nekvalifikovaní pracovníci                   | 5,8      | 3,4  | 9,1  | 6,6             | 4,9  | 9,0  |

## Zaměstnanost ve vybraných odvětvích v kraji Vysočina – podle NACE-CZ, v % (zdroj VŠPS 2009, ČSÚ)



Vysvětlivky ke grafu

A Zemědělství, lesnictví a rybníkářství

C Zpracovatelský průmysl

F Stavebnictví

G Velkoobchod a maloob.; opr. mot. vozidel

H Doprava a skladování

I Ubytování, stravování a pohostinství

M Profesionální, vědecké a technické činnosti

O Veřejná správa a obrana; pov. soc. zabezp.

P Vzdělávání

Q Zdravotní a sociální péče

| Území   | Vysočina |      |      | Česká republika |      |      |
|---|----------|------|------|-----------------|------|------|
|   | celkem   | muži | ženy | celkem          | muži | ženy |
| <b>Odvětví</b>                                  |          |      |      |                 |      |      |
| Zemědělství, lesnictví a rybníkářství (A)       | 9,1      | 12,8 | 4,2  | 3,1             | 3,8  | 2,2  |
| Těžba a dobývání (B)                            | 0,7      | 1,1  | 0,0  | 1,1             | 1,6  | 0,4  |
| Zpracovatelský průmysl (C)                      | 31,6     | 34,5 | 27,7 | 25,2            | 28,5 | 20,7 |
| Výroba a rozvod elektřiny, plynu, tepla (D)     | 0,8      | 1,1  | 0,0  | 1,2             | 1,7  | 0,5  |
| Zásob. vodou; činnosti souvis. s odpady (E)     | 0,8      | 0,8  | 0,8  | 1,1             | 1,5  | 0,5  |
| Stavebnictví (F)                                | 9,9      | 15,9 | 1,5  | 10,1            | 16,2 | 1,9  |
| Velkoobchod a maloob.; opr. mot. vozidel (G)    | 12,5     | 9,3  | 17,0 | 12,8            | 10,5 | 15,8 |
| Doprava a skladování (H)                        | 5,2      | 7,2  | 2,4  | 6,7             | 8,7  | 4,0  |
| Ubytování, stravování a pohostinství (I)        | 3,6      | 2,1  | 5,7  | 3,8             | 2,9  | 4,9  |
| Informační a komunikační činnosti (J)           | 0,9      | 1,2  | 0,6  | 2,6             | 3,4  | 1,6  |
| Peněžnictví a pojišťovnictví (K)                | 1,1      | 0,7  | 1,8  | 2,2             | 1,6  | 3,1  |
| Činnosti v oblasti nemovitostí (L)              | 0,0      | 0,0  | 0,0  | 0,8             | 0,7  | 1,0  |
| Profesionální, vědecké a technické činnosti (M) | 2,8      | 2,1  | 3,7  | 4,1             | 3,6  | 4,8  |
| Administrativní a podpůrné činnosti (N)         | 1,1      | 0,9  | 1,4  | 2,4             | 2,2  | 2,6  |
| Veřejná správa a obrana; pov. soc. zabezp. (O)  | 5,4      | 4,4  | 6,8  | 6,5             | 5,9  | 7,3  |
| Vzdělávání (P)                                  | 6,2      | 2,5  | 11,3 | 6,0             | 2,4  | 10,8 |
| Zdravotní a sociální péče (Q)                   | 5,7      | 1,5  | 11,4 | 6,6             | 2,1  | 12,6 |
| Kulturní, zábavní a rekreační činnosti (R)      | 0,7      | 0,6  | 1,0  | 1,7             | 1,5  | 2,0  |
| Ostatní činnosti (S)                            | 1,2      | 1,1  | 1,4  | 1,9             | 1,2  | 2,7  |

**Struktura zaměstnaných podle postavení v zaměstnání v kraji Vysočina – podle CZ-ICSE, v % (zdroj VŠPS 2009, ČSÚ)**

| Území                          | Vysočina    |      |      | Česká republika |      |      |
|--------------------------------|-------------|------|------|-----------------|------|------|
|                                | celkem      | muži | ženy | celkem          | muži | ženy |
| Postavení v zaměstnání         |             |      |      |                 |      |      |
| Zaměstnanci                    | <b>84,0</b> | 79,7 | 89,9 | <b>83,0</b>     | 79,0 | 88,5 |
| Zaměstnavatelé                 | <b>2,9</b>  | 3,8  | 1,7  | <b>3,7</b>      | 5,0  | 2,0  |
| Pracující na vlastní účet      | <b>10,9</b> | 13,9 | 6,7  | <b>12,4</b>     | 15,4 | 8,4  |
| Členové produkčních družstev   | <b>1,6</b>  | 2,1  | 0,8  | <b>0,2</b>      | 0,3  | 0,1  |
| Pomáhající rodinní příslušníci | <b>0,7</b>  | 0,5  | 1,0  | <b>0,6</b>      | 0,3  | 1,0  |

**Vzdělanostní struktura zaměstnaných v kraji Vysočina – podle ISCED 97, v % (zdroj VŠPS 2009, ČSÚ)**

| Území                | Vysočina |      |      | Česká republika |      |      |
|----------------------|----------|------|------|-----------------|------|------|
|                      | celkem   | muži | ženy | celkem          | muži | ženy |
| Dokončené vzdělání   |          |      |      |                 |      |      |
| Základní             | 3,6      | 1,7  | 6,1  | 5,3             | 3,9  | 7,1  |
| Střední bez maturity | 44,9     | 52,9 | 34,0 | 39,5            | 46,4 | 30,3 |
| Střední s maturitou  | 38,5     | 33,0 | 46,1 | 38,0            | 32,7 | 45,2 |
| Vysokoškolské        | 13,0     | 12,4 | 13,7 | 17,1            | 16,9 | 17,4 |

Připravil NÚOV s využitím dat Českého statistického úřadu.