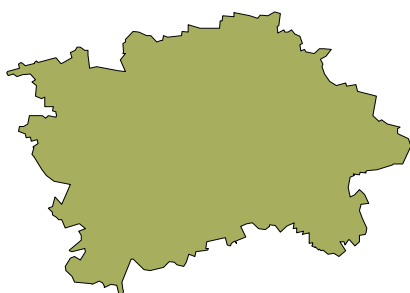


Hlavní město Praha



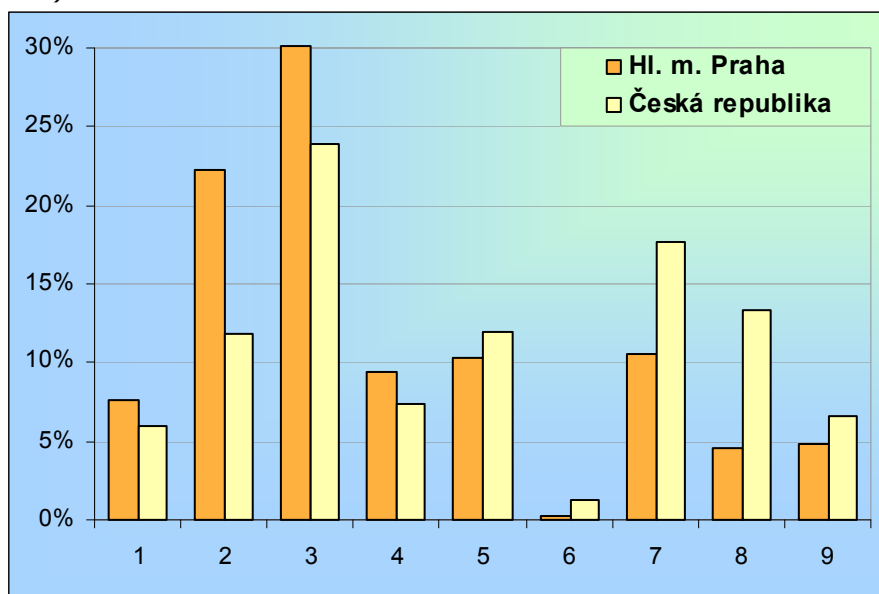
Vybrané základní údaje (k 31. 12. 2008, zdroj ČSÚ)

Ukazatel	Praha	Česká republika
Rozloha (km ²)	496	78 865
Počet obyvatel	1 233 211	10 467 542
Hustota obyvatelstva (osoby/km ²)	2 486,2	132,7
Počet obcí	1	6 249
Podíl žen v obyvatelstvu (v %)	51,4	50,9
Migrační přírůstek (v ‰)	15,5	-
Trh práce		
Počet zaměstnaných	645 643	5 002 497
Míra registrované nezaměstnanosti (v %)	2,1	6,0
Neumíst. uchazeči o zaměstnání	17 433	352 250
Volná pracovní místa	25 002	91 189
HDP (v %; průměr ČR = 100)	215,0	100,0

Webová stránka kraje: <http://www.praha-mesto.cz/>

Dlouhodobý záměr vzdělávání a rozvoje výchovně vzdělávací soustavy:
http://skoly.praha-mesto.cz/76888_Dlouhodoby-zamer-vzdelavani-a-rozvoje-vzdelavaci-soustavy-v-hlavnim-meste-Praze-2008

Zastoupení profesních tříd v Praze - podle KZAM, v % (zdroj VŠPS 2009, ČSÚ)

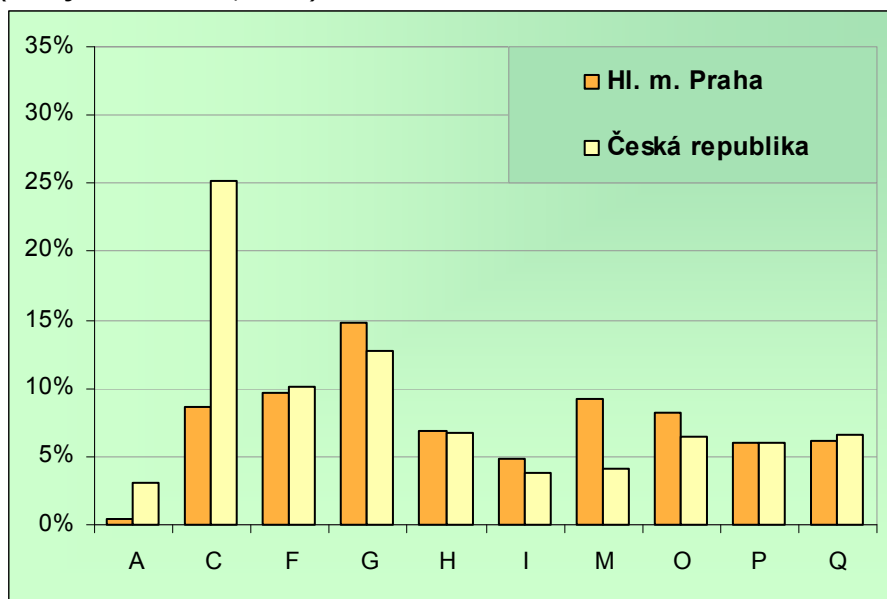


Vysvětlivky ke grafu

- 1 Zákodárci, vedoucí a řídící pracovníci
- 2 Vědečtí a odborní duševní pracovníci
- 3 Techn., zdravot. a pedagog. prac. (vč. příbuz. oborů)
- 4 Nižší administrativní pracovníci (úředníci)
- 5 Provozní pracovníci ve službách a obchodě
- 6 Kvalifik. dělníci v zem. a les. (vč. příbuz. oborů)
- 7 Řemeslníci a kvalifik. výrobci, zpracovatelé, opraváři
- 8 Obsluha strojů a zařízení
- 9 Pomocní a nekvalifikovaní pracovníci

Území	HI. m. Praha			Česká republika		
	celkem	muži	ženy	celkem	muži	ženy
Hlavní třída profesí						
Zákodárci, vedoucí a řídící pracovníci	7,6	9,9	4,7	5,9	7,4	4,0
Vědečtí a odborní duševní pracovníci	22,3	21,5	23,3	11,8	10,4	13,7
Techn., zdravot. a pedagog. prac. (vč. příbuz. oborů)	30,1	25,8	35,5	23,8	19,6	29,6
Nižší administrativní pracovníci (úředníci)	9,4	5,1	14,8	7,4	3,4	12,6
Provozní pracovníci ve službách a obchodě	10,3	8,1	13,1	11,9	7,3	18,1
Kvalifik. dělníci v zem. a les. (vč. příbuz. oborů)	0,2	0,3	0,2	1,3	1,4	1,1
Řemeslníci a kvalifik. výrobci, zpracovatelé, opraváři	10,5	17,0	2,4	17,6	27,7	4,2
Obsluha strojů a zařízení	4,6	7,7	0,7	13,3	17,6	7,6
Pomocní a nekvalifikovaní pracovníci	4,8	4,5	5,2	6,6	4,9	9,0

Zaměstnanost ve vybraných odvětvích v Praze – podle NACE-CZ, v % (zdroj VŠPS 2009, ČSÚ)



Vysvětlivky ke grafu

A Zemědělství, lesnictví a rybářství

C Zpracovatelský průmysl

F Stavebnictví

G Velkoobchod a maloob.; opr. mot. Vozidel

H Doprava a skladování

I Ubytování, stravování a pohostinství

M Profesionální, vědecké a technické činnosti

O Veřejná správa a obrana; pov. soc. zabezp.

P Vzdělávání

Q Zdravotní a sociální péče

Území Odvětví	HI. m. Praha			Česká republika		
	celkem	muži	ženy	celkem	muži	ženy
Zemědělství, lesnictví a rybářství (A)	0,4	0,5	0,3	3,1	3,8	2,2
Těžba a dobývání (B)	0,0	0,0	0,0	1,1	1,6	0,4
Zpracovatelský průmysl (C)	8,6	10,5	6,3	25,2	28,5	20,7
Výroba a rozvod elektřiny, plynu, tepla (D)	1,2	1,4	1,0	1,2	1,7	0,5
Zásob. vodou; činnosti souvis. s odpady (E)	0,3	0,4	0,0	1,1	1,5	0,5
Stavebnictví (F)	9,7	15,7	2,0	10,1	16,2	1,9
Velkoobchod a maloob.; opr. mot. vozidel (G)	14,7	14,0	15,6	12,8	10,5	15,8
Doprava a skladování (H)	6,9	9,3	3,9	6,7	8,7	4,0
Ubytování, stravování a pohostinství (I)	4,8	4,7	4,9	3,8	2,9	4,9
Informační a komunikační činnosti (J)	7,7	10,3	4,3	2,6	3,4	1,6
Peněžnictví a pojišťovnictví (K)	5,0	3,8	6,5	2,2	1,6	3,1
Činnosti v oblasti nemovitostí (L)	2,0	2,0	1,9	0,8	0,7	1,0
Profesionální, vědecké a technické činnosti (M)	9,3	7,8	11,2	4,1	3,6	4,8
Administrativní a podpůrné činnosti (N)	3,7	3,7	3,8	2,4	2,2	2,6
Veřejná správa a obrana; pov. soc. zabezp. (O)	8,3	7,1	9,7	6,5	5,9	7,3
Vzdělávání (P)	6,0	2,5	10,5	6,0	2,4	10,8
Zdravotní a sociální péče (Q)	6,1	2,2	11,2	6,6	2,1	12,6
Kulturní, zábavní a rekreační činnosti (R)	3,2	2,9	3,7	1,7	1,5	2,0
Ostatní činnosti (S)	2,1	1,2	3,1	1,9	1,2	2,7

Struktura zaměstnaných podle postavení v zaměstnání v Praze – podle CZ-ICSE, v % (zdroj VŠPS 2009, ČSÚ)

Území	Hl. m. Praha			Česká republika		
	celkem	muži	ženy	celkem	muži	ženy
Zaměstnanci	77,8	73,1	83,6	83,0	79,0	88,5
Zaměstnavatelé	3,8	5,4	1,8	3,7	5,0	2,0
Pracující na vlastní účet	18,1	21,4	13,9	12,4	15,4	8,4
Členové produkčních družstev	0,0	0,0	0,0	0,2	0,3	0,1
Pomáhající rodinní příslušníci	0,3	0,0	0,6	0,6	0,3	1,0

Vzdělanostní struktura zaměstnaných v Praze – podle ISCED 97, v % (zdroj VŠPS 2009, ČSÚ)

Území	Hl. m. Praha			Česká republika		
	celkem	muži	ženy	celkem	muži	ženy
Základní	2,9	2,7	3,2	5,3	3,9	7,1
Střední bez maturity	20,8	25,3	15,2	39,5	46,4	30,3
Střední s maturitou	44,5	40,3	49,9	38,0	32,7	45,2
Vysokoškolské	31,7	31,8	31,7	17,1	16,9	17,4

Připravil NÚOV s využitím dat Českého statistického úřadu.