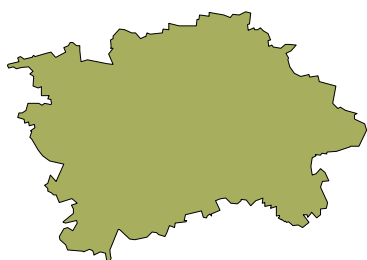


## HLAVNÍ MĚSTO PRAHA



### ➤ **Základní údaje** (k 31. 12. 2006, zdroj ČSÚ)

**Počet obyvatel:** 1 188 126

**Rozloha** (km<sup>2</sup>): 496

**Hustota zalidnění** (obyv./km<sup>2</sup>): 2 395,0

**Podíl obyvatel ve věku 0 až 14, 15 až 64 a 64 a více let (%)**: 12,2 – 72,2 – 15,7

**Průměrný věk obyvatel:** 41,8

**Počet obcí:** 1

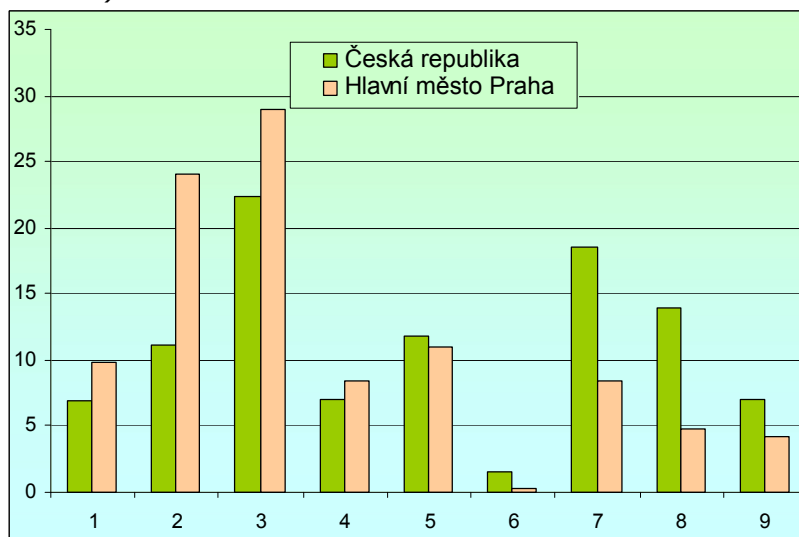
**HDP** (průměr ČR=100): 210,6

### ➤ **Webová stránka kraje:** <http://www.praha-mesto.cz/>

### ➤ **Dlouhodobý záměr vzdělávání a rozvoje výchovně vzdělávací soustavy:**

[http://skoly.praha-mesto.cz/76888\\_Dlouhodoby-zamer-vzdelavani-a-rozvoje-vzdelavaci-soustavy-v-hlavnim-meste-Praze-2008](http://skoly.praha-mesto.cz/76888_Dlouhodoby-zamer-vzdelavani-a-rozvoje-vzdelavaci-soustavy-v-hlavnim-meste-Praze-2008)

### ➤ **Zastoupení profesních tříd v Praze - podle KZAM, v %** (zdroj VŠPS 2007, ČSÚ)

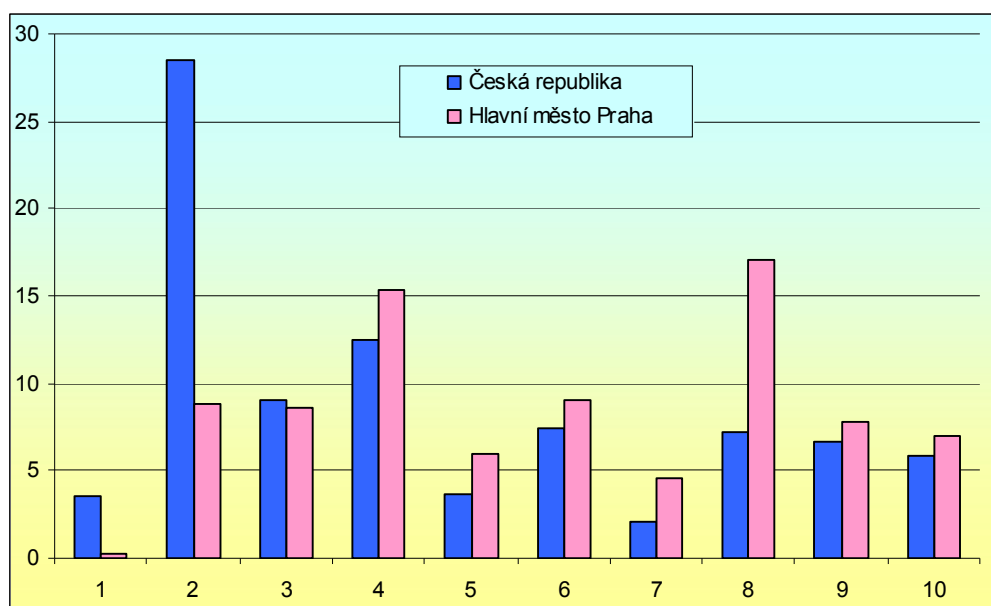


Vysvětlivky ke grafu:

- 1 Zákonodárci, vedoucí a řídicí pracovníci
- 2 Vědečtí a odborní duševní pracovníci
- 3 Techničtí, zdravotničtí, pedagogičtí pracovníci a pracovníci v příbuzných oborech
- 4 Nižší administrativní pracovníci (úředníci)
- 5 Provozní pracovníci ve službách a obchodě
- 6 Kvalifikovaní dělníci v zemědělství, lesnictví a v příbuzných oborech
- 7 Řemeslníci a kvalifikovaní výrobci, zpracovatelé, opraváři
- 8 Obsluha strojů a zařízení
- 9 Pomocní a nekvalifikovaní pracovníci

	Česká republika	Hlavní město Praha
Zákonodárci, vedoucí a řídicí pracovníci	6,9	9,8
Vědečtí a odborní duševní pracovníci	11,0	24,1
Techničtí, zdrav., pedagog. prac. a prac. v příb. oborech	22,3	28,9
Nižší administrativní pracovníci (úředníci)	7,0	8,4
Provozní pracovníci ve službách a obchodě	11,7	11,0
Kvalifik. dělníci v zem., lesn. a v příb. oborech	1,5	0,3
Řemeslníci a kvalifik. výrobci, zpracov., opraváři	18,6	8,5
Obsluha strojů a zařízení	13,9	4,8
Pomocní a nekvalifikovaní pracovníci	7,0	4,2

➤ **Zaměstnanost ve vybraných odvětvích v Praze - podle OKEČ, v %**  
(zdroj VŠPS 2007, ČSÚ)



Vysvětlivky ke grafu:

- 1 Zemědělství, lesnictví a rybolov
- 2 Zpracovatelský průmysl
- 3 Stavebnictví
- 4 Obchod, opravy motorových vozidel a spotřebního zboží
- 5 Pohostinství a ubytování
- 6 Doprava, skladování, pošty a telekomunikace
- 7 Peněžnictví a pojišťovnictví
- 8 Činnosti v oblasti nemovitostí, pronajímání movitostí, služby pro podniky, výzkum a vývoj
- 9 Veřejná správa a obrana; povinné sociální zabezpečení
- 10 Vzdělávání

	Česká republika	Hlavní město Praha
Zemědělství, lesnictví a rybolov	3,6	0,2
Zpracovatelský průmysl	28,6	8,8
Stavebnictví	9,1	8,6
Obchod, opravy motorových vozidel a spotřebního zboží	12,5	15,3
Pohostinství a ubytování	3,7	6,0
Doprava, skladování, pošty a telekomunikace	7,4	9,0
Peněžnictví a pojišťovnictví	2,1	4,5
Činnosti v oblasti nemov., pronajímání movitostí, služby pro podniky, V+V	7,2	17,0
Veřejná správa a obrana; povinné sociální zabezpečení	6,6	7,8
Vzdělávání	5,9	6,9

Připravil NÚOV s využitím dat Českého statistického úřadu.