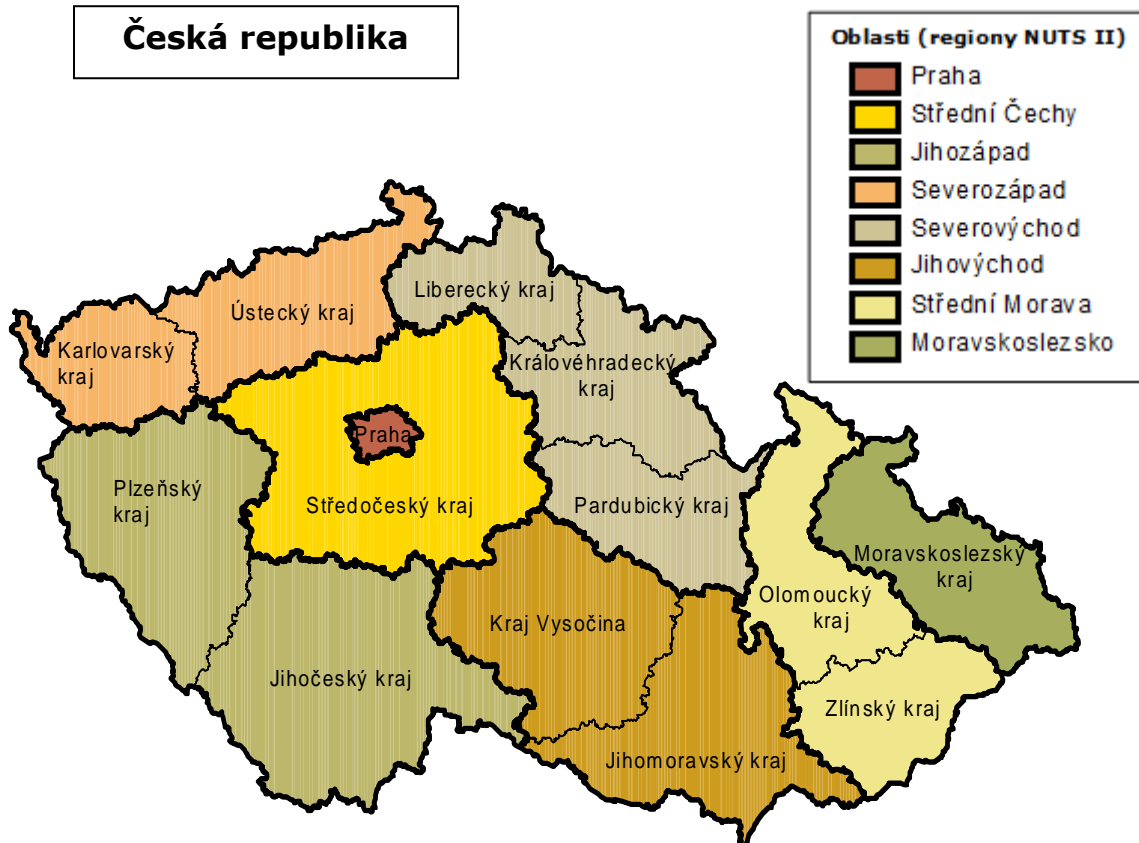


## Česká republika



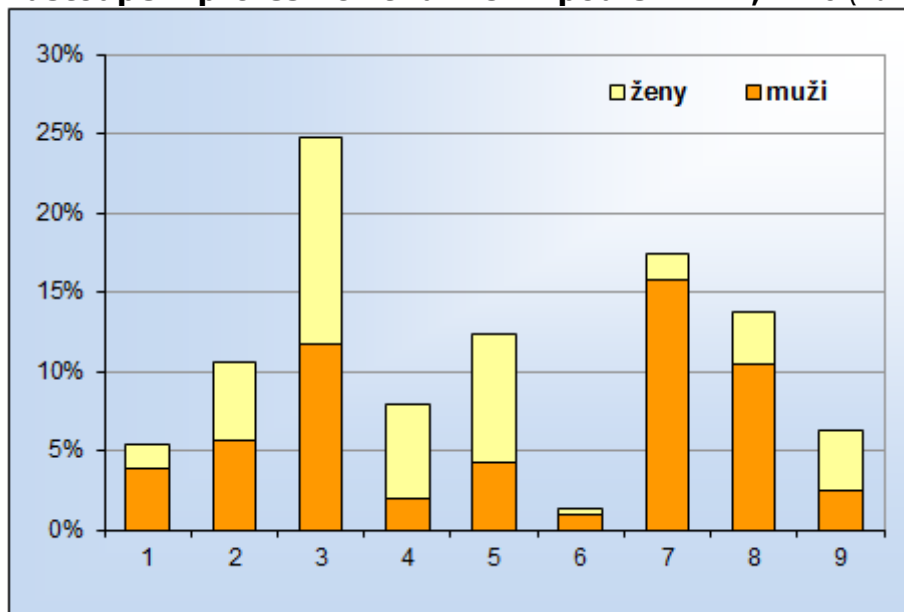
### Vybrané základní údaje (rok 2009, zdroj ČSÚ)

Ukazatel	Česká republika
<b>Obyvatelstvo</b>	
Počet obyvatel (k 1.7.)	10 491 492
Počet obyvatel ve věku 15-19 let	599 228
Podíl obyvatel ve věku 15-19 let (%)	5,7
Počet obyvatel ve věku 20-24 let	697 308
Podíl obyvatel ve věku 20-24 let (%)	6,6
Migrační přírůstek/úbytek (‰)	1,5
Cizinci v ČR (k 31. 12.)	432 503
<b>Ekonomické údaje</b>	
Průměrná mzda (v Kč)	26 881
Medián mezd (v Kč)	22 608
HDP (%; průměr EU 27 = 100; rok 2008)	80,0

**Užitečná webová stránka:** <http://www.statnisprava.cz/>

**Dlouhodobý záměr vzdělávání a rozvoje výchovně vzdělávací soustavy:**  
<http://www.msmt.cz/ministerstvo/dlouhodoby-zamer-vzdelavani-a-rozvoje-vzdelavaci-soustavy-cr>

## Zastoupení profesních tříd v ČR - podle KZAM, v % (zdroj VŠPS 2010, ČSÚ)



Vysvětlivky ke grafu

- 1 Zákodníci, vedoucí a řídicí pracovníci
- 2 Vědečtí a odborní duševní pracovníci
- 3 Techn., zdravot. a pedagog. prac. (vč. příbuz. oborů)
- 4 Nižší administrativní pracovníci (úředníci)
- 5 Provozní pracovníci ve službách a obchodě
- 6 Kvalifik. dělníci v zem. a les. (vč. příbuz. oborů)
- 7 Řemeslníci a kvalifik. výrobci, zpracovatelé, opraváři
- 8 Obsluha strojů a zařízení
- 9 Pomocní a nekvalifikovaní pracovníci

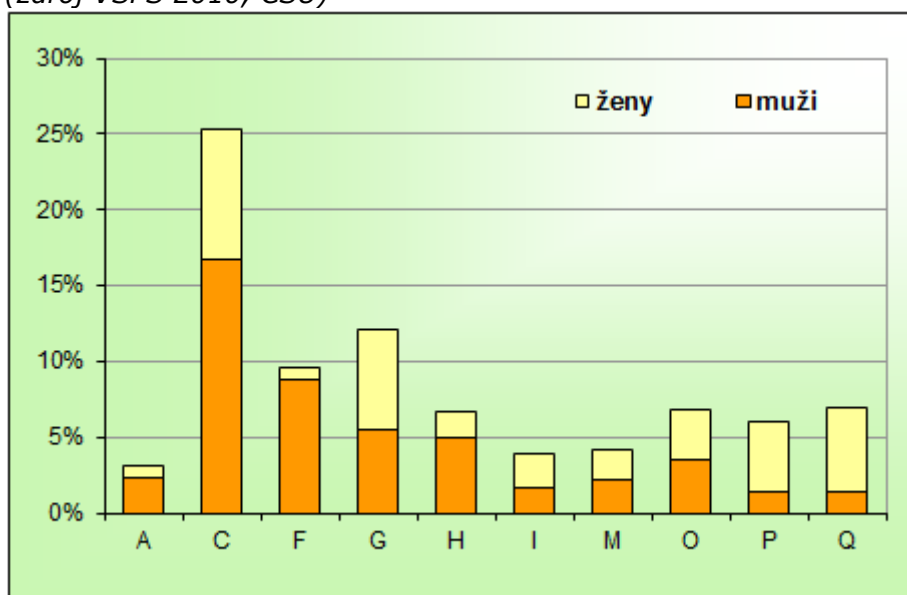
## Zastoupení profesních tříd v krajích ČR - podle KZAM, v %

(zdroj VŠPS 2010, ČSÚ)

	Česká republika	Kraj													
		Hl. m. Praha	Středočeský	Jihočeský	Plzeňský	Karlovarský	Ústecký	Liberecký	Královéhradecký	Pardubický	Vysočina	Jihomoravský	Olomoucký	Zlínský	Moravskoslezský
Zákodníci, vedoucí a řídicí pracovníci	5,3	6,6	6,4	4,6	4,2	2,3	3,8	6,5	6,9	5,3	3,4	6,9	4,3	5,0	4,5
Vědečtí a odborní duševní pracovníci	10,6	24,0	7,9	7,4	8,8	5,7	5,5	7,0	10,7	8,3	6,0	12,0	9,1	8,5	9,6
Techn., zdravot. a pedagog. prac. (vč. příbuz. oborů)	24,7	31,4	25,5	24,1	22,7	22,2	24,2	23,2	23,5	23,5	22,4	24,4	21,0	23,5	23,8
Nižší administrativní pracovníci (úředníci)	7,9	8,7	9,0	7,0	9,1	7,3	7,4	5,7	7,6	8,1	8,0	8,7	6,8	6,4	7,1
Provozní pracovníci ve službách a obchodě	12,4	10,1	11,9	13,1	13,1	16,6	12,3	12,2	11,3	11,7	12,6	12,2	13,5	13,0	13,8
Kvalifik. dělníci v zem. a les. (vč. příbuz. oborů)	1,4	0,5	1,6	2,3	1,8	1,1	1,0	1,5	1,4	1,9	2,8	1,2	1,6	1,7	0,6
Řemeslníci a kvalifik. výrobci, zpracovatelé, opraváři	17,4	10,0	17,0	17,8	17,8	18,4	20,4	21,9	17,2	18,8	20,3	17,3	20,0	18,7	18,5
Obsluha strojů a zařízení	13,7	4,8	14,0	16,4	16,0	17,8	17,1	16,2	13,9	15,3	17,9	11,2	14,7	16,5	15,0
Pomocní a nekvalifikovaní pracovníci	6,3	3,8	6,4	6,2	6,1	8,6	8,0	5,4	7,1	6,8	6,3	5,8	8,0	6,2	6,8

## Zaměstnanost ve vybraných odvětvích v ČR – podle NACE-CZ, v %

(zdroj VŠPS 2010, ČSÚ)



Vysvětlivky ke grafu

- A Zemědělství, lesnictví a rybářství
- C Zpracovatelský průmysl
- F Stavebnictví
- G Velkoobchod a maloob.; opr. mot. vozidel
- H Doprava a skladování
- I Ubytování, stravování a pohostinství
- M Profesionální, vědecké a technické činnosti
- O Veřejná správa a obrana; pov. soc. zabezp.
- P Vzdělávání
- Q Zdravotní a sociální péče

## Zaměstnanost ve vybraných odvětvích v krajích ČR - podle NACE-CZ, v %

(zdroj VŠPS 2010, ČSÚ)

	Česká republika	Hl. m. Praha	Středočeský	Jihočeský	Plzeňský	Karlovarský	Ústecký	Liberecký	Královéhradecký	Pardubický	Vysočina	Jihomoravský	Olomoucký	Zlínský	Moravskoslezský
Zemědělství, lesnictví a rybářství (A)	3,1	0,3	3,0	5,8	5,0	2,7	2,1	2,0	3,5	4,4	7,2	2,9	4,9	3,1	1,9
Těžba a dobývání (B)	1,0	0,0	0,3	0,6	0,5	3,2	3,5	0,6	.	0,2	0,9	0,3	0,3	.	3,2
Zpracovatelský průmysl (C)	25,3	7,8	24,0	27,1	30,2	26,0	25,0	33,7	30,4	32,1	32,1	23,4	29,3	33,4	29,0
Výroba a rozvod elektřiny, plynu, tepla (D)	1,2	1,0	1,3	1,4	1,0	0,6	1,9	1,1	0,5	0,9	1,1	1,3	0,7	0,9	1,5
Zásob. vodou; činnosti souvis. s odpady (E)	1,0	0,4	1,1	1,1	1,1	1,5	1,6	1,4	1,2	1,9	0,7	0,9	0,9	0,9	1,0
Stavebnictví (F)	9,5	8,7	10,1	10,0	8,3	8,8	11,8	11,0	8,8	9,9	9,2	9,8	10,3	9,5	8,0
Velkoobchod a maloob.; opr. mot. vozidel (G)	12,2	14,1	12,9	12,6	11,7	10,9	11,2	10,7	12,3	12,0	12,6	11,9	11,4	11,1	11,5
Doprava a skladování (H)	6,7	7,2	9,2	5,9	5,9	6,4	8,7	5,0	5,8	6,2	4,6	6,8	5,7	5,0	6,5
Ubytování, stravování a pohostinství (I)	3,9	5,5	3,4	4,5	3,5	5,3	3,0	3,6	3,9	2,6	4,4	3,8	3,6	3,7	3,4
Informační a komunikační činnosti (J)	2,8	8,2	2,9	1,7	1,4	0,9	1,6	1,3	1,8	1,6	0,9	2,8	1,3	1,7	2,6
Peněžnictví a pojišťov. (K)	2,4	5,4	2,4	1,7	1,8	1,8	1,2	1,3	1,8	2,4	1,4	2,3	1,8	1,5	2,0
Činnosti v obl. nemovitostí (L)	0,8	2,2	1,1	0,5	0,6	0,5	0,7	0,6	0,6	0,3	0,0	0,7	0,5	0,4	0,5
Profesionální, vědecké a technické činnosti (M)	4,1	9,2	3,6	2,6	2,9	2,3	2,8	2,5	3,5	3,1	2,5	6,1	3,2	3,0	2,6
Administrativní a podpůrné činnosti (N)	2,3	3,4	2,8	2,3	2,3	3,1	2,6	1,6	1,2	1,3	1,9	1,9	1,9	2,1	2,2
Veřejná správa a obrana; pov. soc. zabezp. (O)	6,7	7,0	7,0	7,1	6,6	8,1	7,2	6,6	6,5	5,8	5,9	7,3	7,6	4,5	6,4
Vzdělávání (P)	6,1	6,6	5,3	5,4	6,0	4,8	5,1	6,5	7,1	6,3	5,4	6,1	6,0	7,4	6,4
Zdravotní a sociální péče (Q)	7,0	7,3	5,7	6,1	7,3	9,5	6,5	6,8	7,5	6,4	6,7	7,2	7,1	8,2	7,1
Kulturní, zábavní a rekreační činnosti (R)	1,7	3,3	1,3	1,5	2,2	1,8	0,9	2,0	1,5	0,8	0,8	1,7	1,2	1,7	1,5
Ostatní činnosti (S)	1,9	2,2	2,2	1,7	1,4	1,6	2,3	1,5	1,4	1,3	1,2	2,7	1,9	1,6	1,8

**Struktura zaměstnaných podle postavení v zaměstnání v krajích ČR**  
 – podle CZ-ICSE, v % (zdroj VŠPS 2010, ČSÚ)

	Česká republika	Kraj													
		Hl. m. Praha	Středočeský	Jihočeský	Plzeňský	Karlovarský	Ústecký	Liberecký	Královéhradecký	Pardubický	Vysočina	Jihomoravský	Olomoucký	Zlínský	Moravskoslezský
Zaměstnanci	82,2	76,9	79,8	83,0	83,7	85,4	85,0	81,9	81,5	83,5	83,7	81,5	82,8	83,0	86,3
Zaměstnavatelé	3,6	4,0	4,4	3,5	3,2	3,4	3,1	3,4	3,7	3,3	3,5	4,0	3,3	3,2	3,5
Pracující na vlastní účet	13,5	18,3	14,6	12,7	12,3	10,7	11,5	14,0	14,5	12,8	11,4	14,0	13,0	13,4	9,8
Členové produkčních družstev	0,1	.	0,2	.	.	.	.	.	.	.	0,7	.	0,3	.	.
Pomáhající rodinní příslušníci	0,6	0,8	1,0	0,7	0,8	0,5	0,3	0,7	0,3	0,4	0,7	0,5	0,6	0,3	0,4

**Vzdělanostní struktura zaměstnaných v krajích ČR**  
 – podle ISCED 97, v % (zdroj VŠPS 2010, ČSÚ)

	Česká republika	Kraj													
		Hl. m. Praha	Středočeský	Jihočeský	Plzeňský	Karlovarský	Ústecký	Liberecký	Královéhradecký	Pardubický	Vysočina	Jihomoravský	Olomoucký	Zlínský	Moravskoslezský
Základní	4,9	2,5	5,4	5,5	4,7	10,4	9,1	5,8	3,5	4,0	4,4	4,2	4,1	4,0	5,1
Střední bez maturity	38,6	19,6	39,3	40,9	40,6	43,3	45,2	44,7	40,7	43,6	44,5	37,6	43,7	43,2	40,8
Střední s maturitou	38,1	42,3	39,3	38,9	38,6	36,5	35,3	36,5	39,6	37,4	38,2	36,1	37,3	37,2	36,4
Vysokoškolské	18,4	35,6	16,0	14,7	16,1	9,9	10,4	13,0	16,0	15,0	12,9	22,1	14,9	15,6	17,7

Připravil NÚV s využitím dat Českého statistického úřadu.