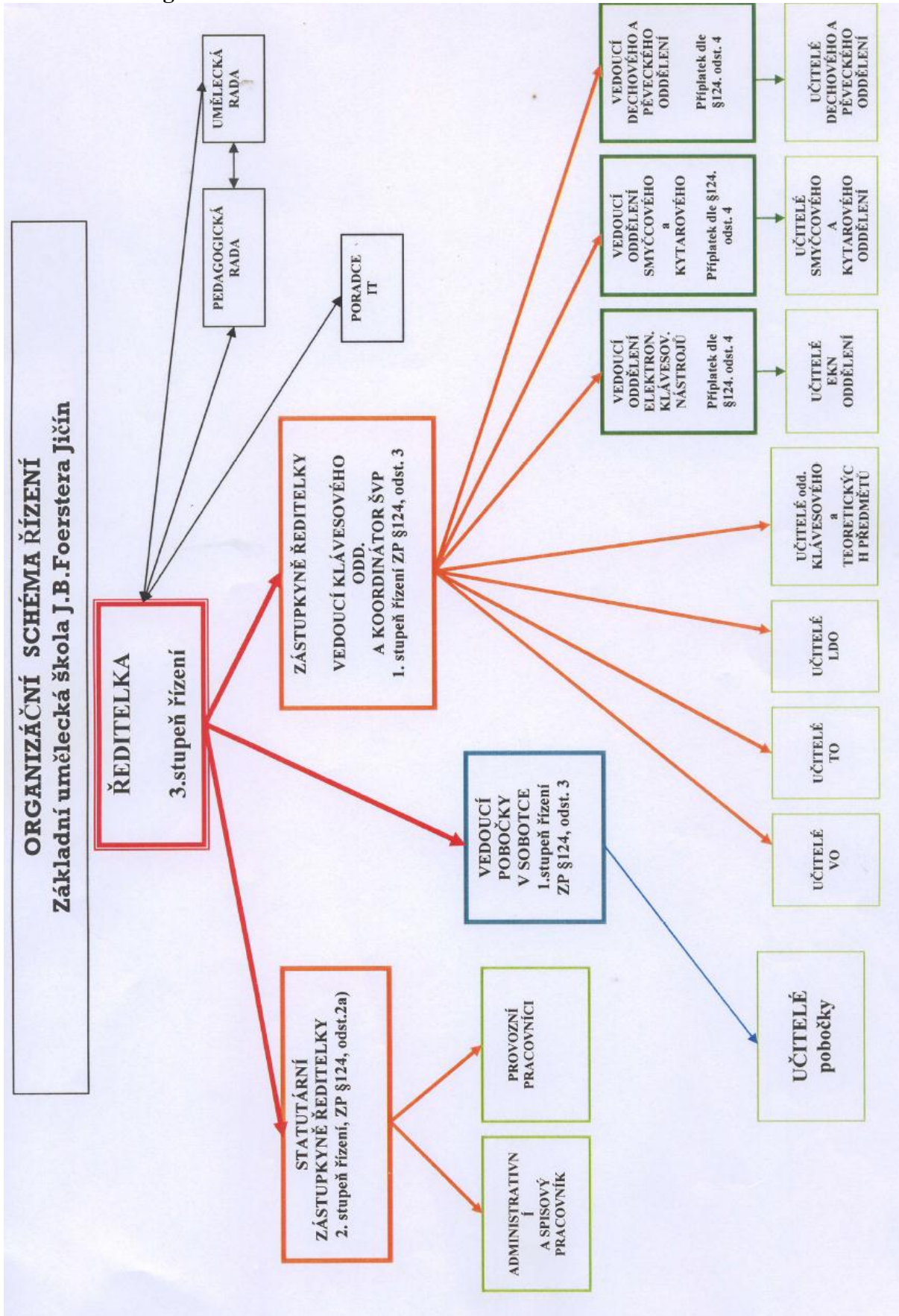


Příloha č. 1: Organizační schéma řízení ZUŠ J. B. Foerster Jičín



Ředitelka školy - vedoucí zaměstnanec podle §124, odst. 3 ZP, 3. stupeň řízení - statutární orgán, řídí vedoucí zaměstnance na 2. i 1. stupni řízení a vedoucího pobočky ZUŠ v Sobotce.

Statutární zástupkyně ředitelky - vedoucí zaměstnanec-statutární orgán podle §124, odst.3 ZP, 2. stupeň řízení, řídí zaměstnance na 1.stupni řízení, organizuje a kontroluje práci provozních a administrativních pracovníků.

V době nepřítomnosti ředitelky přebírá řízení školy v plném rozsahu.

Zástupkyně ředitelky - vedoucí zaměstnanec podle §124, odst. 3 ZP, 1. stupeň řízení. Přímou řídí, organizuje a kontroluje práci vedoucích oddělení hudebního oboru a učitelů výtvarného, tanečního a literárně dramatického oboru. Je koordinátorem Školního vzdělávacího programu (ŠVP) a podílí se na tvorbě kurikulární koncepce základního uměleckého vzdělávání.

Vedoucí pobočky – vedoucí zaměstnanec podle §124, odst. 3, 1.stupeň řízení. Řídí, organizuje a kontroluje práci podřízených zaměstnanců.

Vedoucí oddělení hudebního oboru - vedoucí zaměstnanec podle §124, odst.4 ZP, řídí a kontrolují práci podřízených zaměstnanců - řídí práci pedagogických pracovníků svého oddělení, koordinují jejich činnost, zadávají úkoly a kontrolují jejich práci. V rámci svého oddělení dále řídí práce na vytváření Školního vzdělávacího programu, řídí v této oblasti všechny pedagogické pracovníky příslušného oddělení, koordinují jejich činnost, zadávají úkoly a kontrolují jejich práci.

Poradními orgány ředitelky školy jsou Umělecká a Pedagogická rada a poradce informačních technologií. Umělecká rada je složena z vedoucích oddělení hudebního oboru, zástupců tanečního, výtvarného a literárně dramatického oboru a vedoucího pobočky. Pedagogická rada je složena ze všech pedagogických pracovníků školy.

V Jičíně dne: 1.9.2009

Platnost: od 1.9.2009

Bc. Jaroslava Komárková
ředitelka školy